

Barometru politic național

Sondaj de opinie publică

1 – 11 octombrie 2008

**Biroul de
Cercetări Sociale**

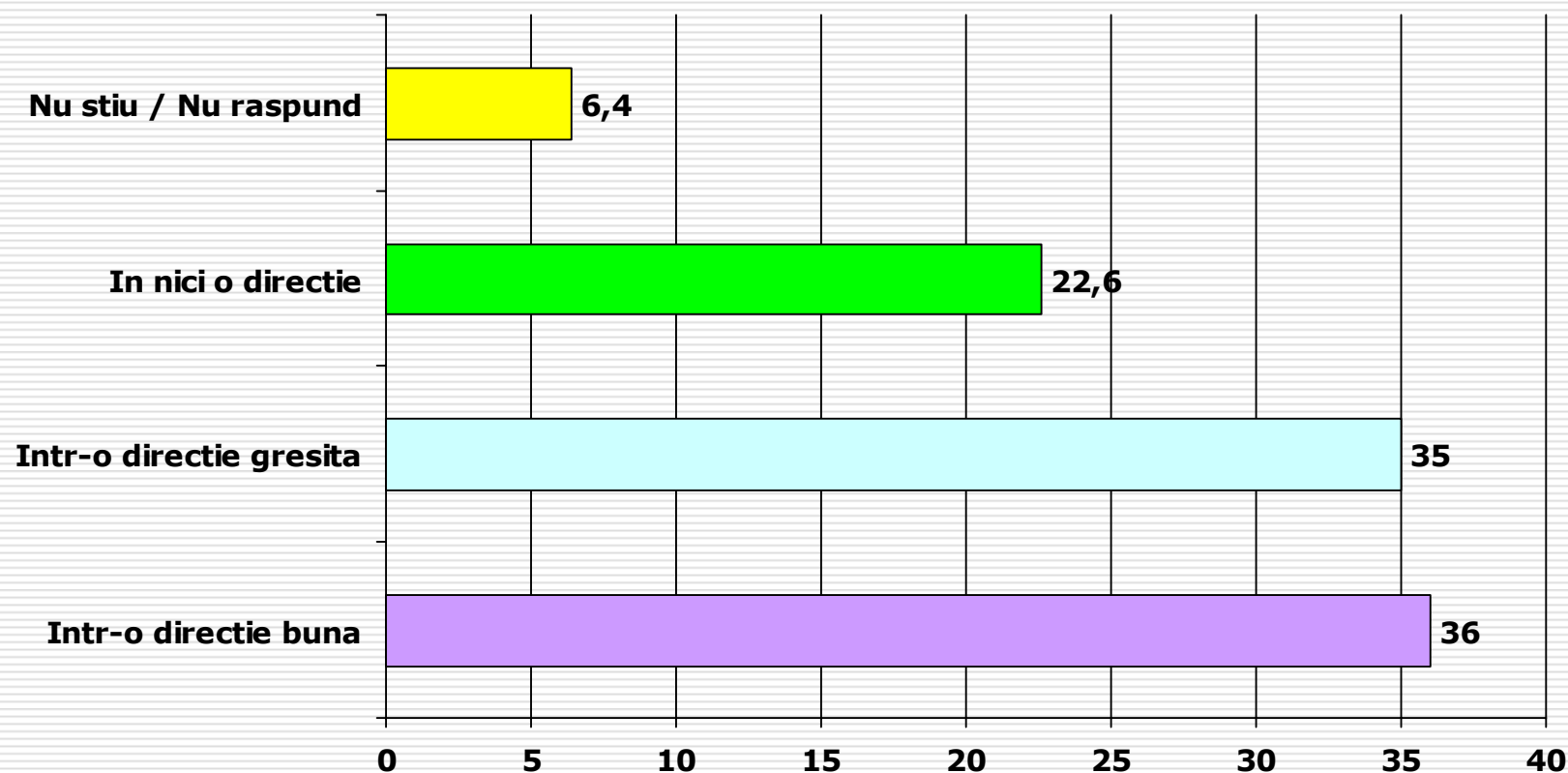
Str. Dreptatii nr. 10, ap. 93, Bucuresti, Tel/fax: 021.430.07.25. 0723.364.739.,
E-mail: office@cercetari-sociale.ro

Metodologie

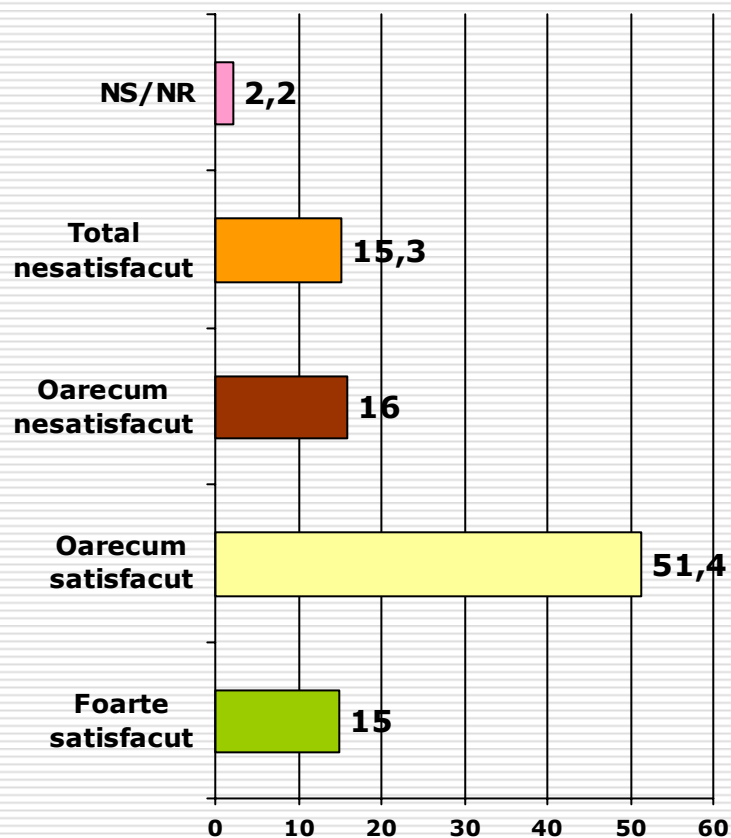
- **Volumul eșantionului:** 1.468 persoane în vârstă de peste 18 ani
- **Tipul eșantionului:** probabilist, stratificat, format din 40 straturi rezultate din intersecția a 8 zone geografice cu 5 tipuri de localități urbane și rurale. Au fost efectuate interviuri în 101 orașe și sate din 41 județe
- **Selecția subiecților:** persoanele intervievate au fost alese prin pas statistic, din 3 în 3 apartamente sau case, pornind de la numărul 3 al fiecărei străzi. În acest fel s-a păstrat principiul probabilist, fiind nulă probabilitatea ca oamenii domiciliați la apartamente care se termină cu numere multiplu de 5 sau 7 să aibă opinii semnificativ diferite de cei care domiciliază la apartamente cu numerele 3, 6, 9, 12, 15, 18, etc. În cadrul fiecărei case a fost intervievată, de regulă, acea persoană care urmează să-și sărbătorească prima ziua de naștere.
- **Reprezentativitate:** eșantionul este reprezentativ pentru populația adultă a României, cu o eroare de +/-2,5%. Datele prezentate sunt cele culese din teren, neponderate. Verificarea corectitudinii lor s-a făcut de către echipa coordonatoare. Astfel, un număr de 150 subiecți au fost recontactați să confirme participarea la sondaj (telefonic, prin corespondență și prin vizite la domiciliu efectuate de către supervizori).
- **Ancheta de teren:** 1 – 11 octombrie 2008.
- **Finanțator:** Fundația Societatea Civilă

Coordonator,
dr. Bruno Ștefan – Președinte BCS

În general credeți că în țara noastră lucrurile merg într-o direcție bună sau într-o direcție greșită?

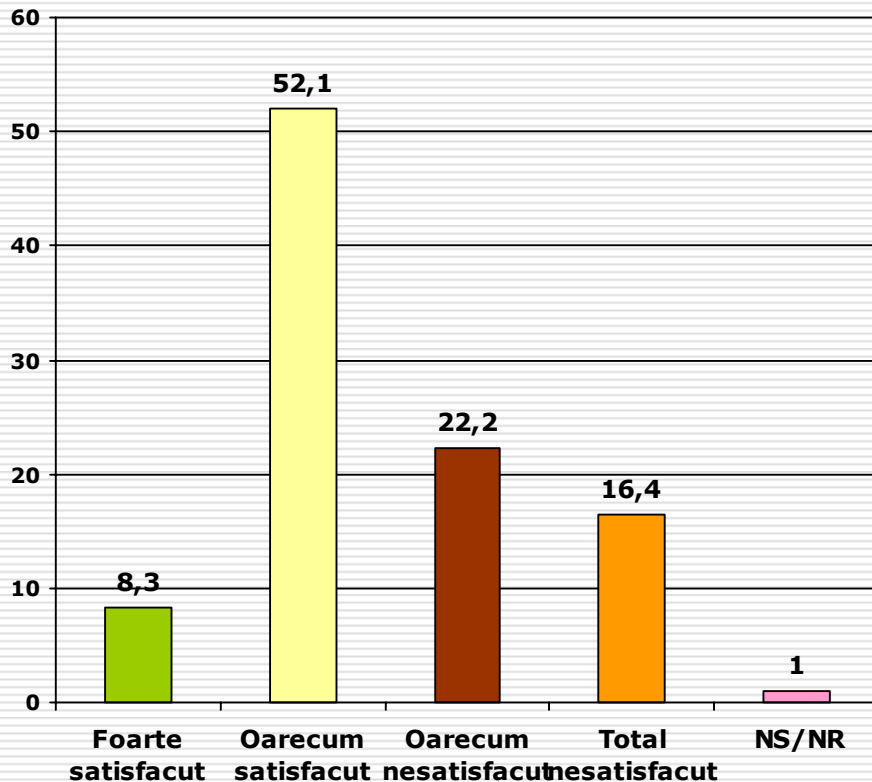


Cât de satisfăcut sunteți de modul în care sunt conduse lucrurile în localitatea dvs.?



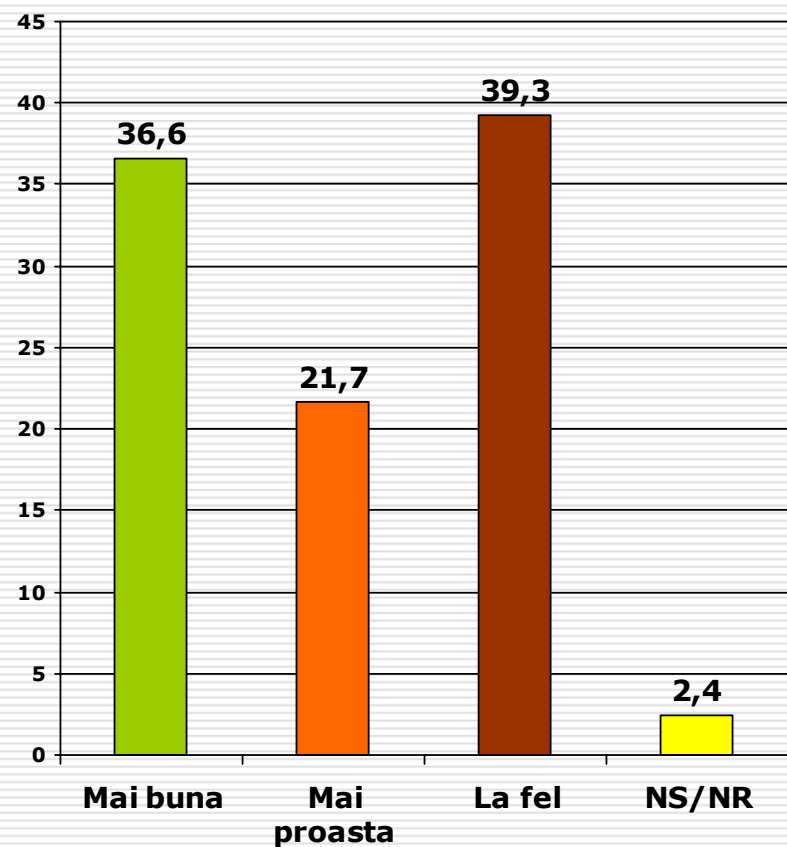
Cu candidatul cariu parti intentionati sa votati la alegerile pentru Camera Deputatilor?	Foarte satisfăcut	Oarecum satisfăcut	Oarecum nesatisfăcut	Total nesatisfăcut	NS/NR
PSD-PC	17	52	15	15	2
PNL	21	54	17	6	2
PDL	16	53	16	12	3
UDMR	29	51	13	3	5
PRM	11	46	14	29	
PNG-CD	3	54	18	26	
PNTCD	20	40	20	20	
PIN		75	25		
Un candidat independent	11	41	15	26	7
Alt partid	17	67		17	
Nu m-am hotarat	10	54	16	19	1
Nu voi vota	13	34	20	29	4

Vorbind în general, sunteți satisfăcut sau nesatisfăcut de situația economică din prezent a familiei dvs.?



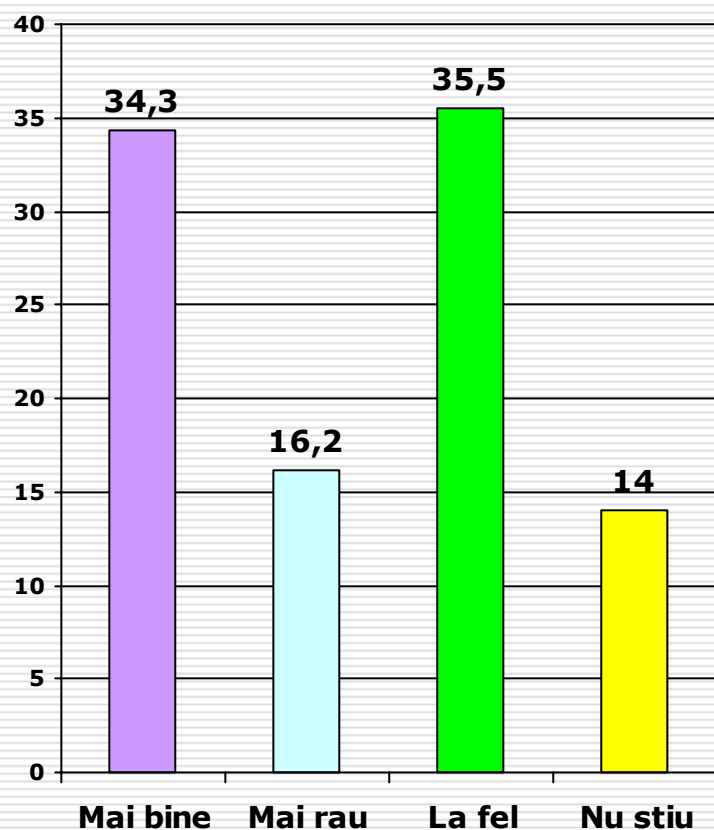
Ocupatia	Foarte satisfăcut	Oarecum satisfăcut	Oarecum nesatisfăcut	Total nesatisfăcut	Nu știu / Nu raspund
Pensionar	8	47	26	18	1
Elev / student	15	55	18	11	1
Somer / fara ocupatie	7	35	28	30	
Casnica	10	45	27	19	
Agricultor	11	51	20	14	3
Muncitor	8	54	21	15	1
Personal cu studii medii, tehnician, maistru	5	56	21	17	1
Specialist cu ocupatii intelectuale	7	60	18	14	1
Patron, liber profesionist	11	66	11	10	2
Ultima scoala absolvita					
Nici o scoala / 4 clase	14	40	26	19	2
Scoala generala (7-8 clase)	10	44	23	23	1
10 clase	6	54	21	18	1
Scoala profesionala	7	47	26	18	1
Liceu	9	52	22	16	1
Scoala de maistri / colegiu	5	61	24	9	1
Facultate	9	59	17	14	2

Considerați că în prezent, față de acum 4 ani, starea financiară a familiei dvs. este mai bună, mai proastă sau la fel?



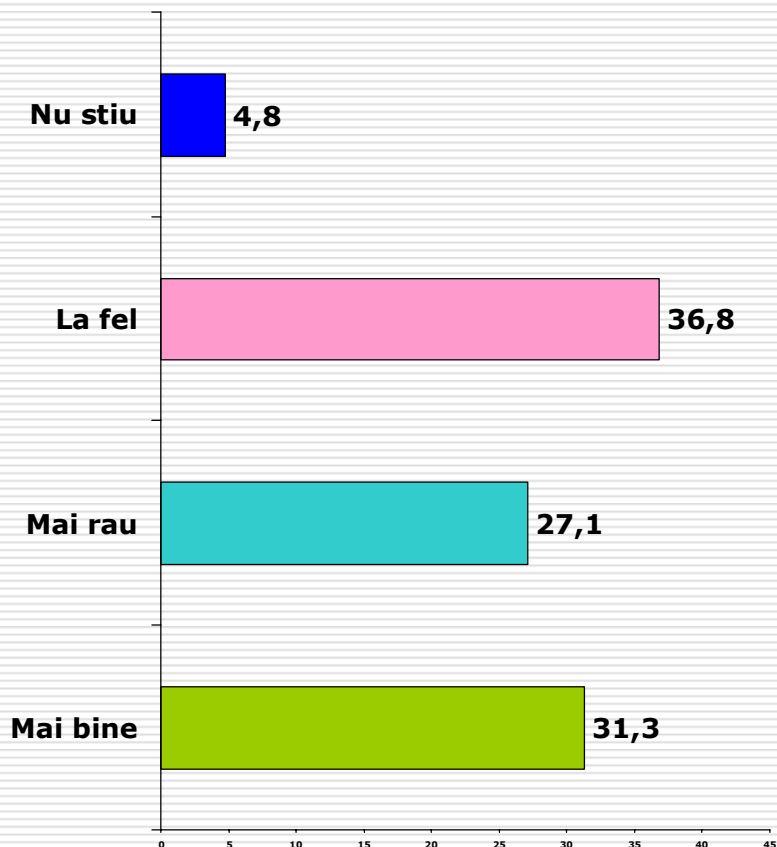
Cu candidatul carui partid intentionati sa votati la alegerile pentru Camera Deputatilor?	Mai buna	Mai proasta	La fel	NS/NR
PSD-PC	31	21	47	1
PNL	47	14	36	3
PDL	42	22	35	1
UDMR	29	22	41	8
PRM	26	17	57	
PNG-CD	28	28	38	5
PNTCD	20	60	20	
PIN	25	25	50	
Un candidat independent	15	37	41	7
Alt partid	33	17	50	
Nu m-am hotarat	38	21	38	2
Nu voi vota	31	33	32	5

Credeți că peste 4 ani o veți duce mai bine decât acum, mai rău sau tot la fel?



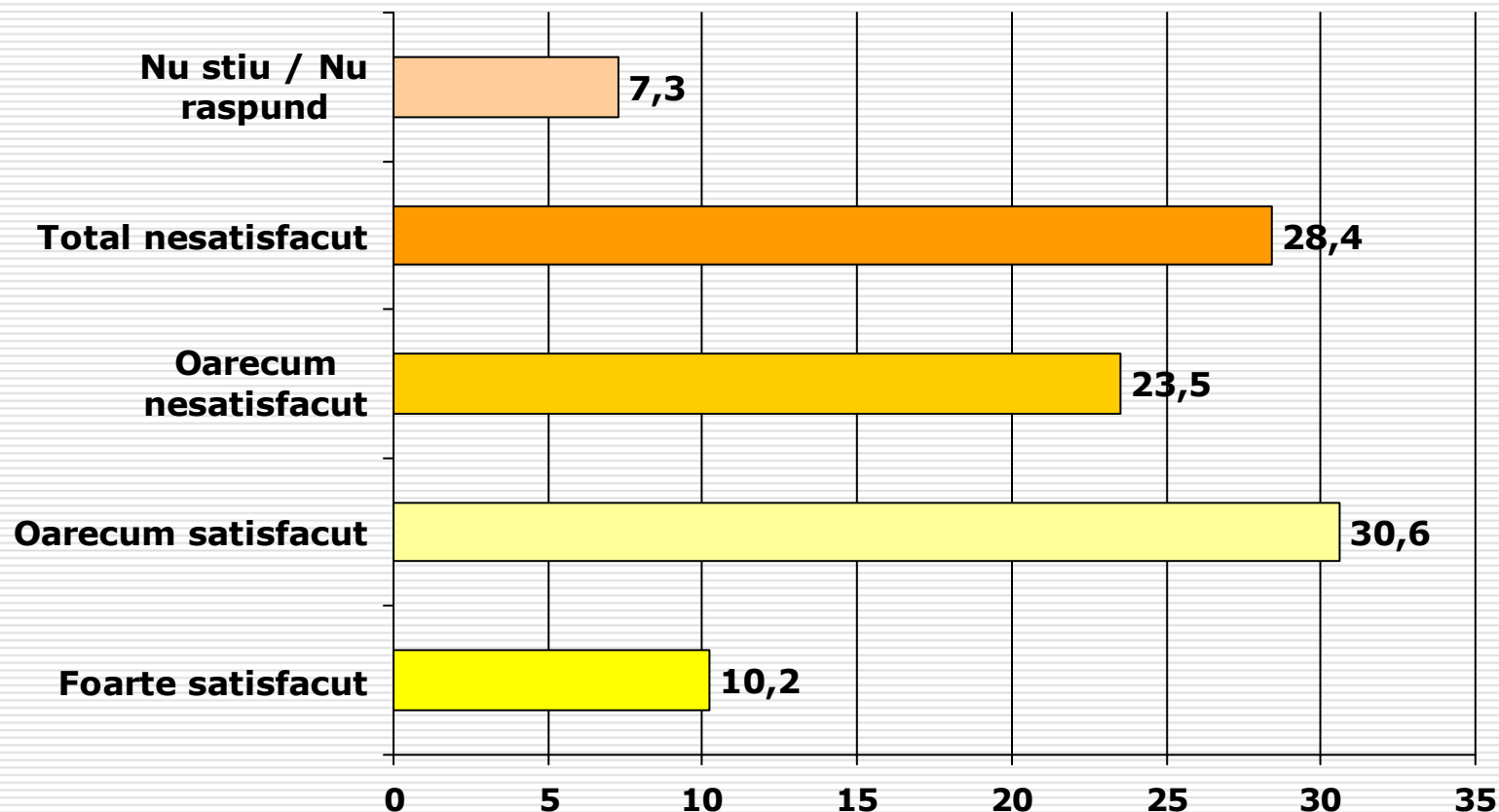
Zona geografică	Mai bine	Mai rau	La fel	Nu știu / Nu raspund
Moldova	27	17	47	8
Muntenia	36	18	31	15
Transilvania	27	12	38	22
Oltenia	37	17	39	8
Crisana Maramures	28	17	38	16
Dobrogea	17	10	50	23
Banat	44	21	23	12
Bucuresti	59	14	12	14
Mediul de rezidență				
Oras cu peste 200.000 locuitori	47	15	25	14
Oras cu 100.000 - 200.000 loc.	29	13	37	20
Oras cu 30.000 - 100.000 locuitori	41	14	34	11
Oras cu mai puțin de 30.000 loc.	28	20	43	10
Comuna sau sat	29	17	39	15
Vârsta				
18-29 ani	48	9	27	17
30-39 ani	33	16	36	15
40-49 ani	29	16	42	12
50-59 ani	26	20	41	13
60-69 ani	32	22	32	14
Peste 70 ani	36	20	32	13

Gândindu-vă la starea țării în general, considerați că în România de azi este mai bine, mai rău sau la fel ca acum 4 ani?

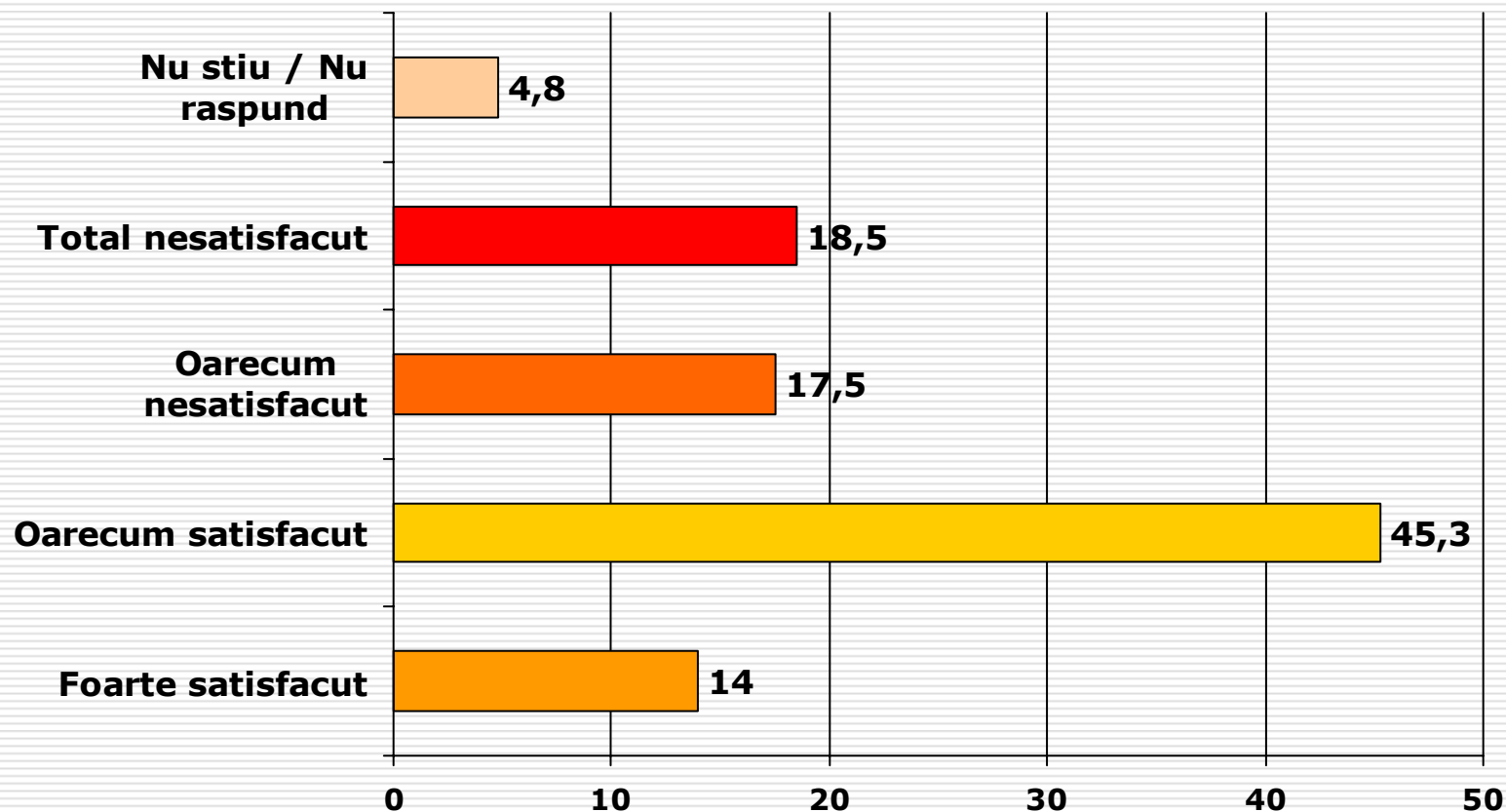


Cu candidatul carui partid intentionati sa votati la alegerile pentru Camera Deputatilor?	Mai bine	Mai rau	La fel	NS/NR
PSD-PC	25	34	38	4
PNL	47	20	32	2
PDL	39	23	35	3
UDMR	33	16	40	11
PRM	23	31	43	3
PNG-CD	21	28	49	3
PNTCD		40	60	
PIN		25	50	25
Un candidat independent	4	30	59	7
Alt partid	17	33	17	33
Nu m-am hotarat	29	26	40	5
Nu voi vota	19	45	24	12

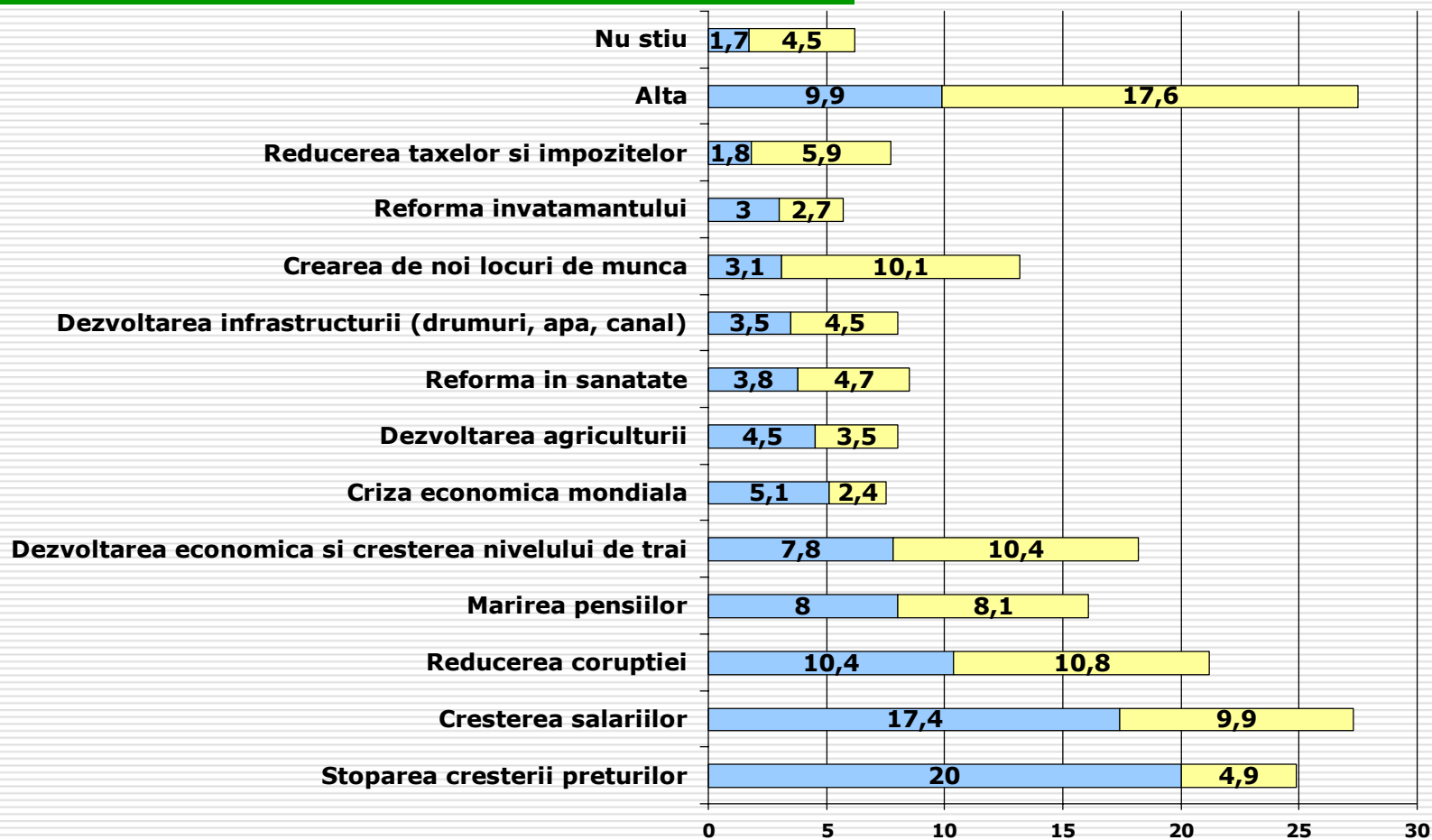
Cât de satisfăcut sunteți de modul în care își exercită Călin Popescu Tăriceanu funcția de prim-ministru?



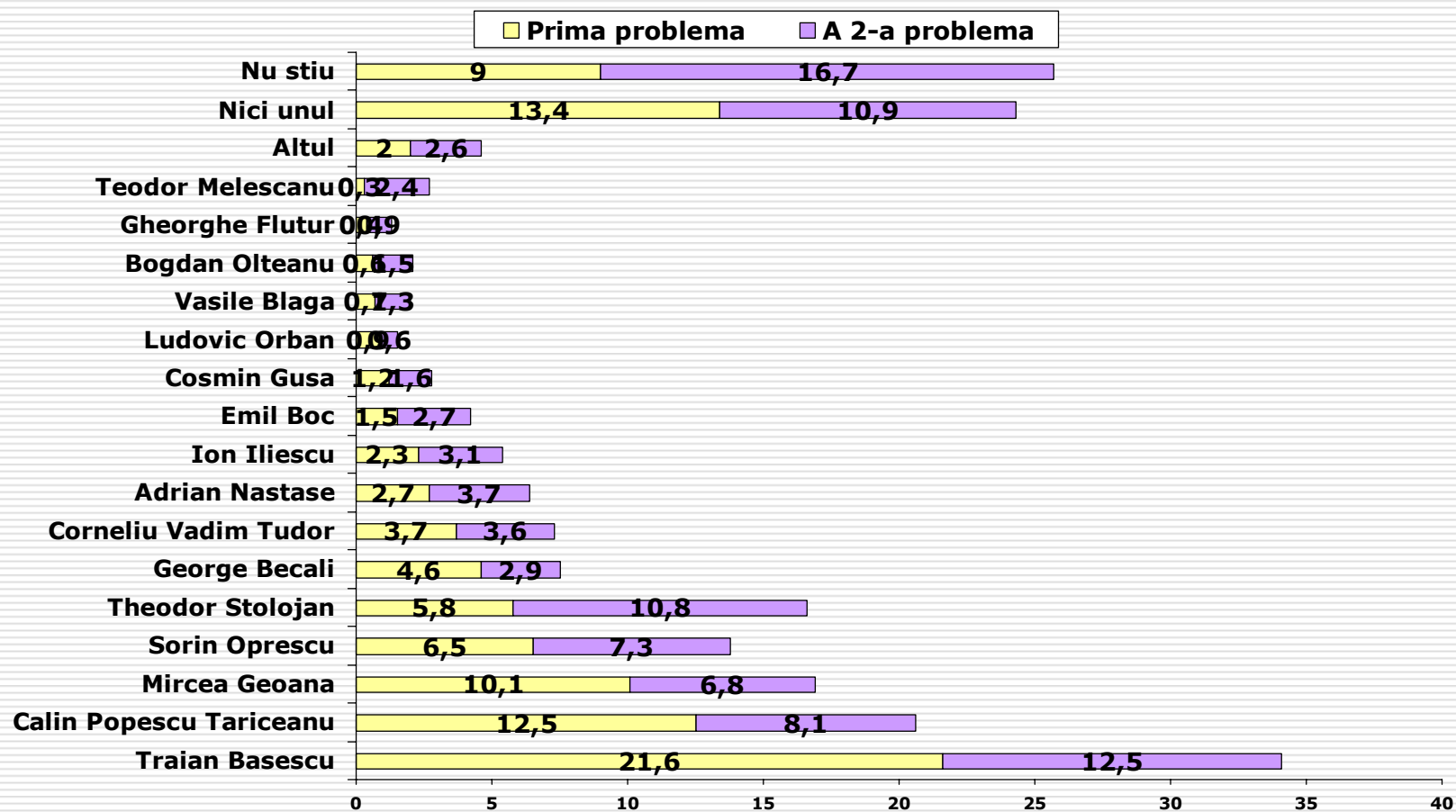
Dar cât de satisfăcut sunteți de modul în care își exercită Traian Băsescu funcția de președinte?



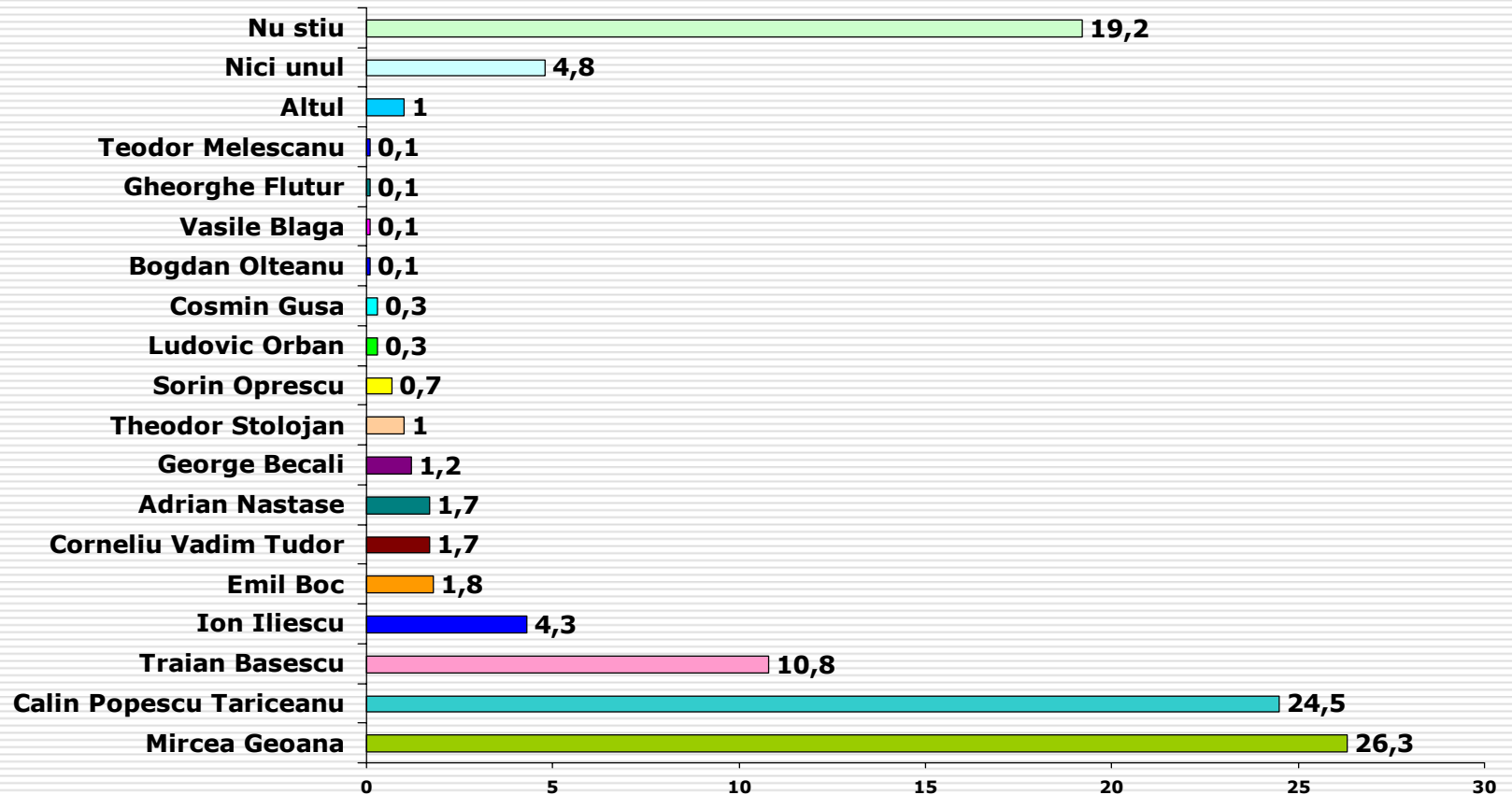
Care credeți că sunt cele mai importante 2 probleme cu care se confruntă România în prezent?



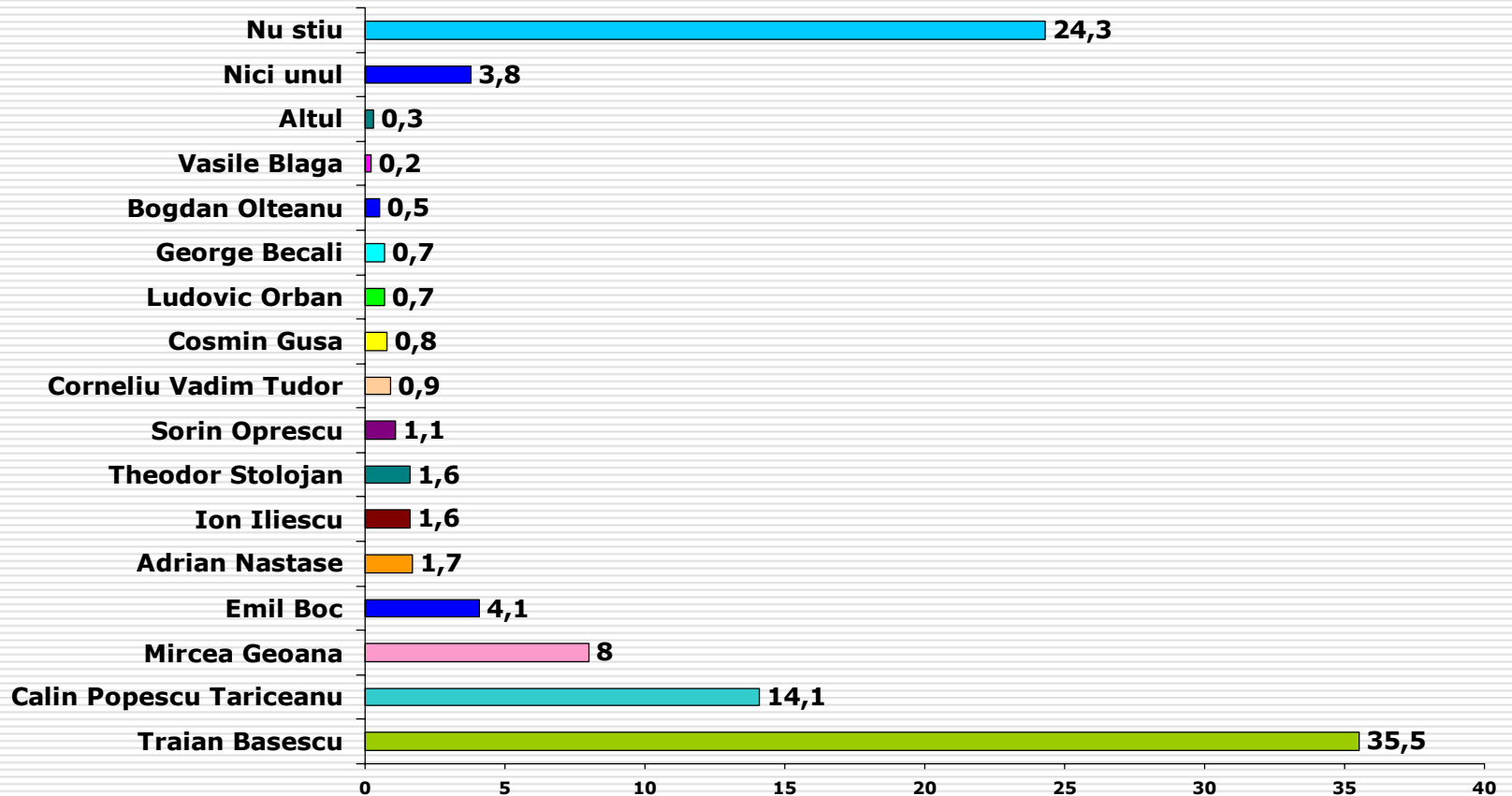
Care credeți că este, după părerea dvs., conducătorul cel mai potrivit / capabil să rezolve aceste probleme?



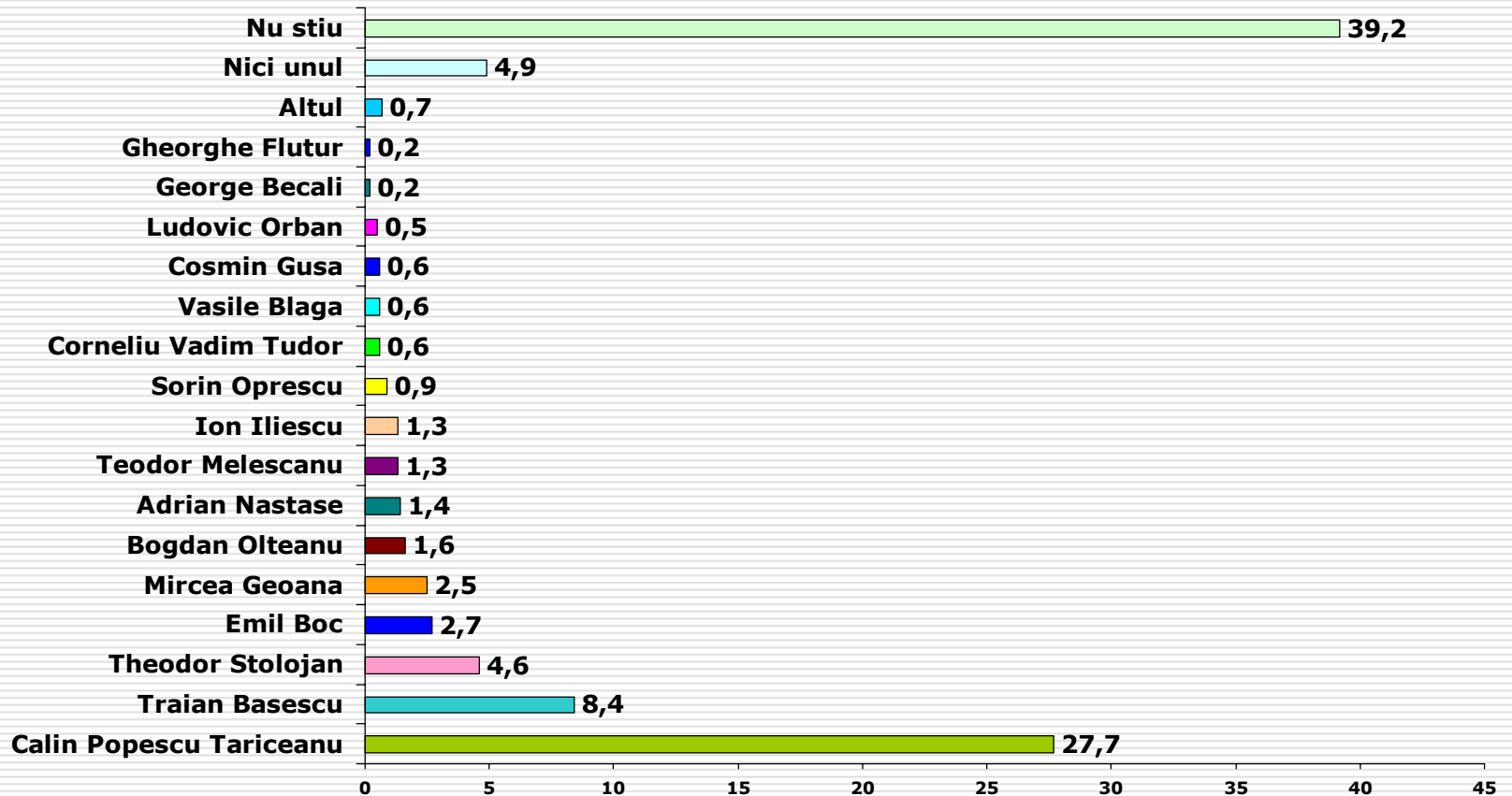
Care lider politic s-a implicat / a susținut cel mai mult mărirea pensiilor?



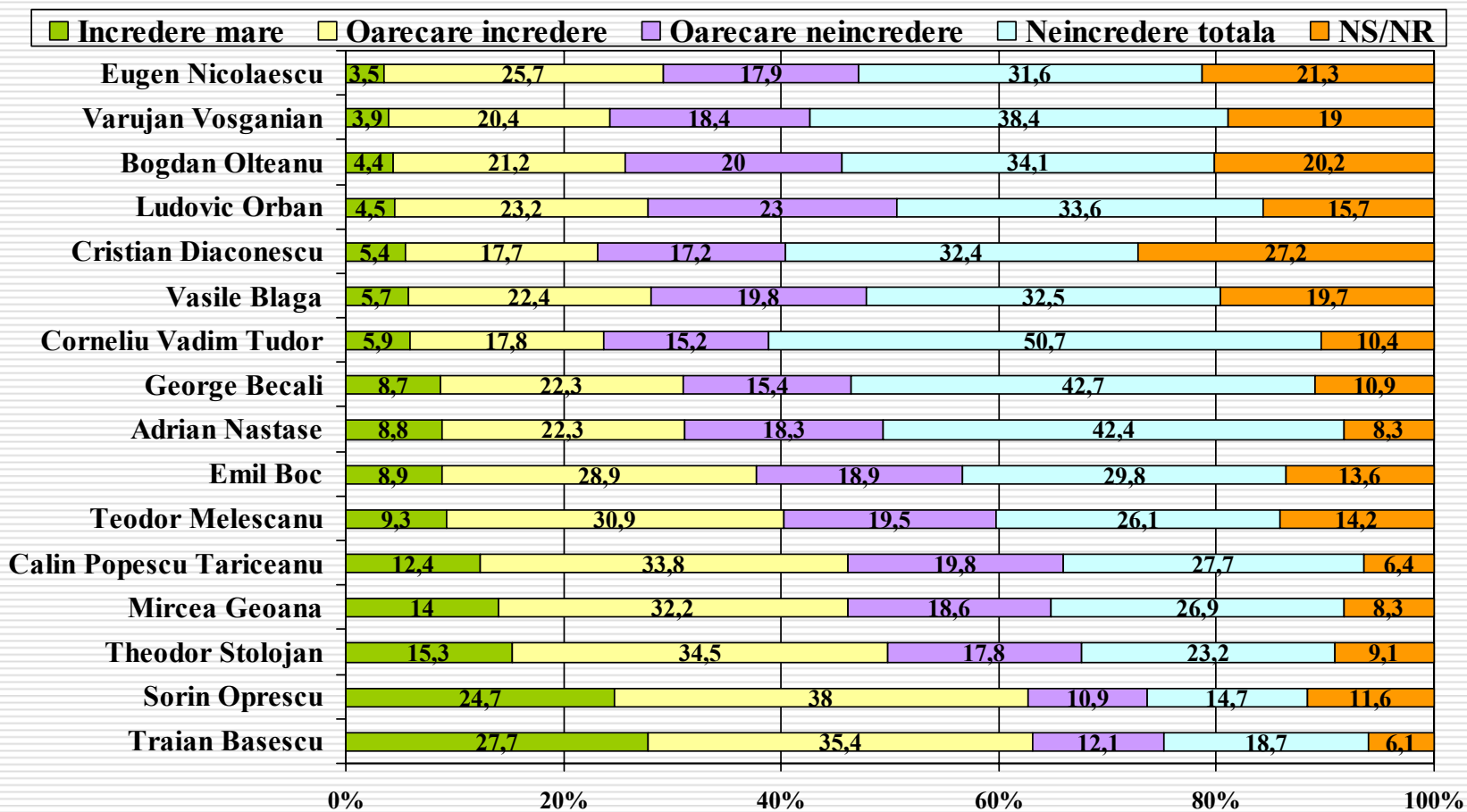
Care lider politic s-a implicat / a susținut cel mai mult votul uninominal?



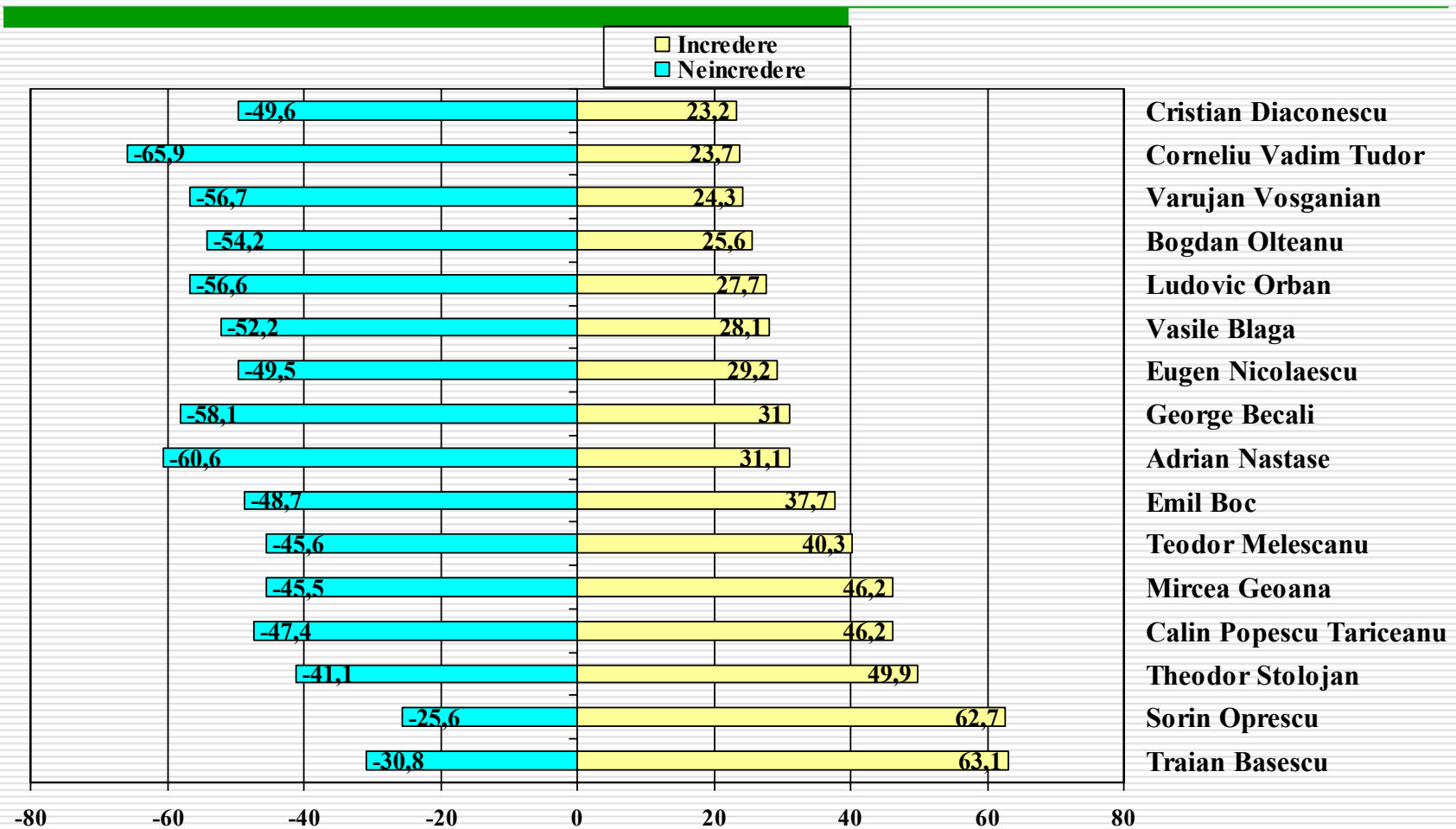
Care lider politic s-a implicat / a susținut cel mai mult cota unică de impozitare?



Câtă încredere aveți în următoarele personalități politice?



In următoarele personalități politice aveți mai degrabă încredere sau neîncredere?

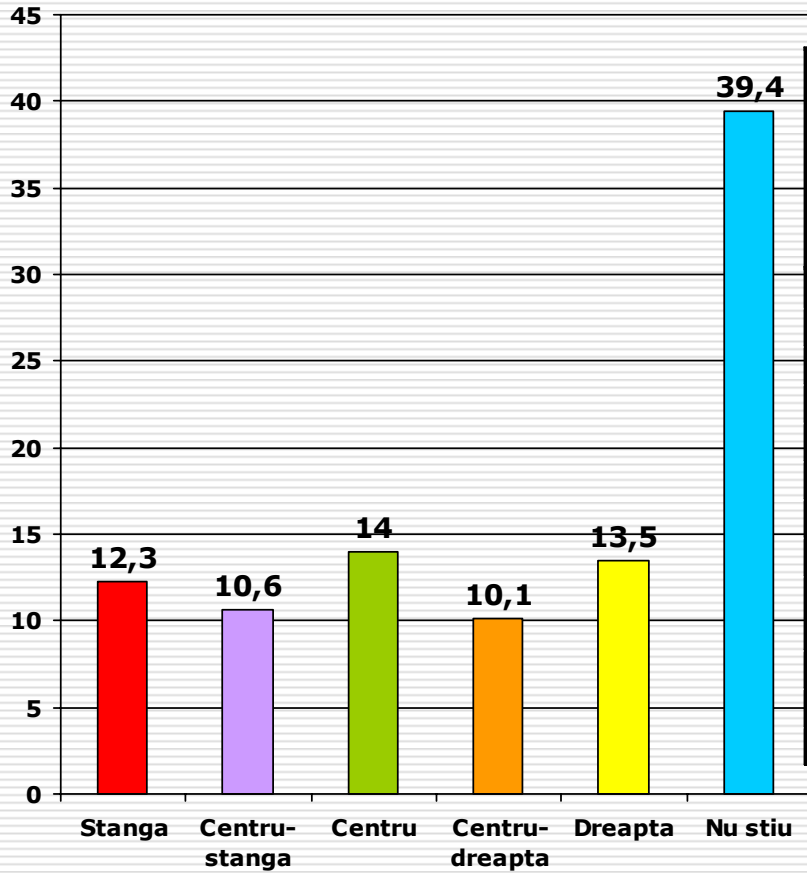


Corelarea încrederii în primii 6 lideri politici cu intenția de vot

		Traian Basescu			Sorin Oprescu			Theodor Stolojan		
		Incredere	Neincredere	Necunoastere	Incredere	Neincredere	Necunoastere	Incredere	Neincredere	Necunoastere
		Row %	Row %	Row %	Row %	Row %	Row %	Row %	Row %	Row %
Cu candidatul carui partid intentionati sa votati la alegerile pentru Camera Deputatilor?	PSD-PC	48	46	6	75	17	8	37	55	8
	PNL	57	33	10	57	25	18	39	43	18
	PDL	88	10	2	68	27	5	77	20	3
	UDMR	75	16	10	37	24	40	37	35	29
	PRM	60	37	3	69	26	6	49	49	3
	PNG-CD	62	33	5	56	31	13	62	28	10
	PNTCD	20	40	40	40	40	20	20	20	60
	PIN	75	25		50	50		75	25	
	Un candidat independent	48	44	7	59	30	11	48	44	7
	Alt partid	50	50		50	50		33	67	
	Nu m-am hotarat	61	32	7	61	26	12	47	45	8
	Nu voi vota	42	48	9	43	43	14	29	60	11

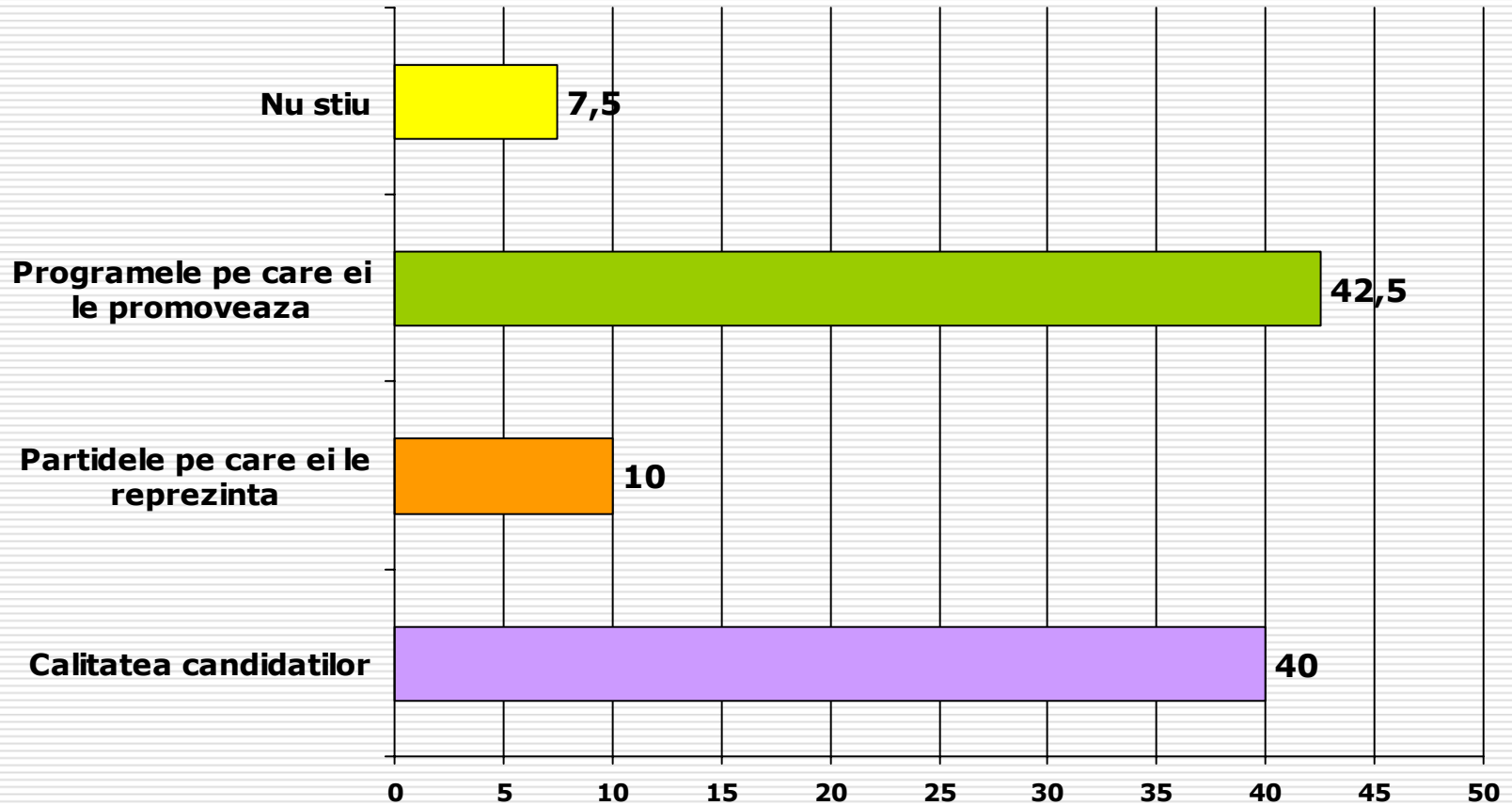
		Calin Popescu Tariceanu			Mircea Geoana			Teodor Melescanu		
		Incredere	Neincredere	Necunoastere	Incredere	Neincredere	Necunoastere	Incredere	Neincredere	Necunoastere
		Row %	Row %	Row %	Row %	Row %	Row %	Row %	Row %	Row %
Cu candidatul carui partid intentionati sa votati la alegerile pentru Camera Deputatilor?	PSD-PC	42	51	6	84	11	5	45	44	12
	PNL	72	16	11	38	46	16	43	42	15
	PDL	44	52	4	34	62	4	47	45	8
	UDMR	73	14	13	48	29	24	37	22	41
	PRM	43	54	3	31	60	9	37	54	9
	PNG-CD	31	64	5	41	49	10	46	36	18
	PNTCD	40	40	20	40	40	20	40	40	20
	PIN	50	50		50	50		75	25	
	Un candidat independent	52	44	4	37	56	7	30	59	11
	Alt partid	33	67		50	50		33	67	
	Nu m-am hotarat	41	54	5	40	53	8	33	49	18
	Nu voi vota	25	67	7	22	67	11	26	59	15

Dvs. unde vă plasați din punct de vedere al opțiunilor politice?

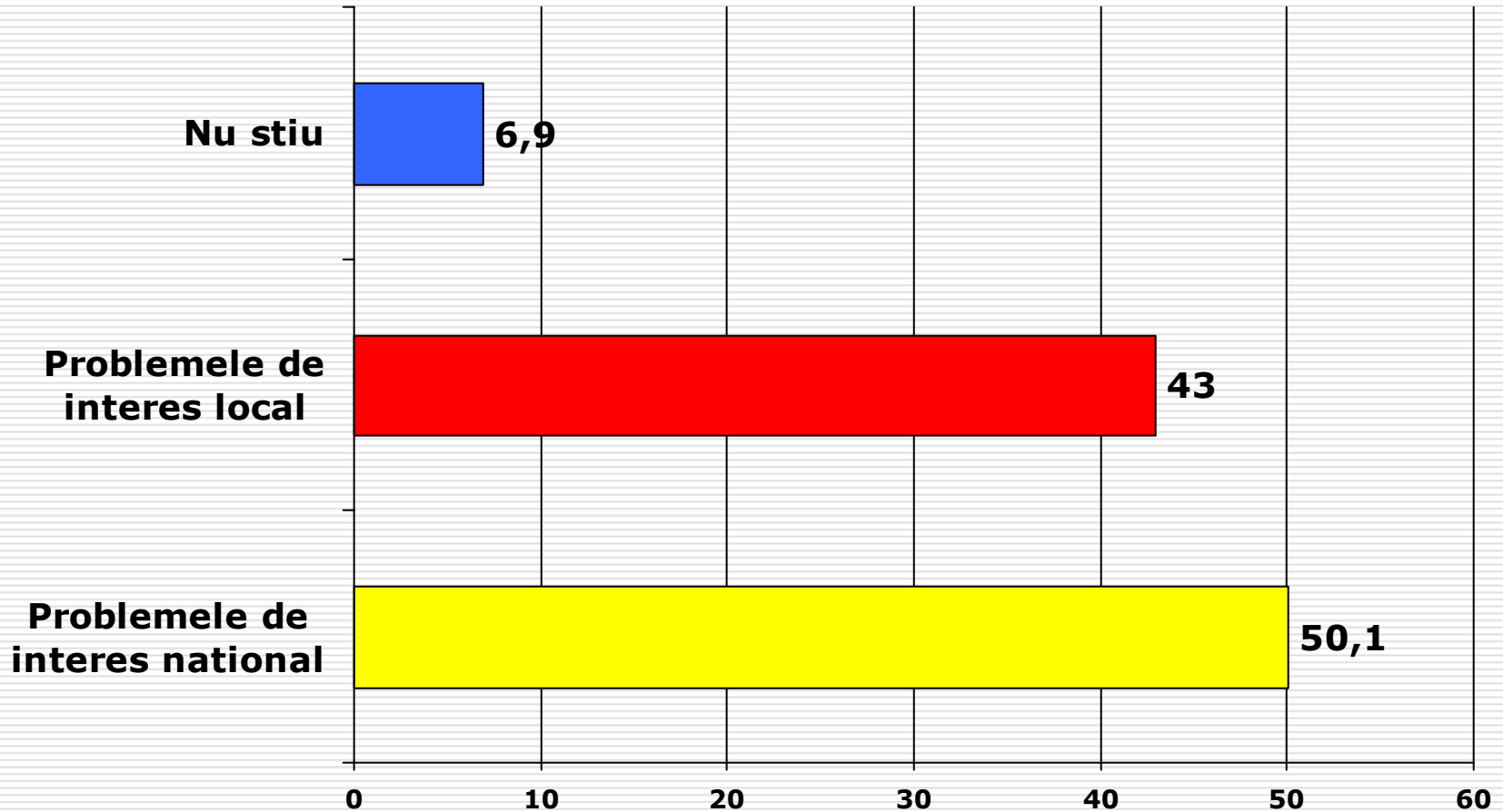


Cu candidatul cărui partid intentionati sa votati la alegerile pentru Camera Deputatilor?	Stanga	Centru- stanga	Centru	Centru- dreapta	Dreapta	NS/NR
PSD-PC	38	25	7	5	6	20
PNL	11	8	18	19	20	24
PDL	5	8	19	15	25	28
UDMR	3	5	11	8	10	63
PRM	3	17	17	11		51
PNG-CD	15	13	23	5	3	41
PNTCD			40		40	20
PIN				25	25	50
Un candidat independent			33	7	19	41
Alt partid			50	17		33
Nu m-am hotarat	5	5	10	7	10	62
Nu voi vota	4	7	13	3	8	64

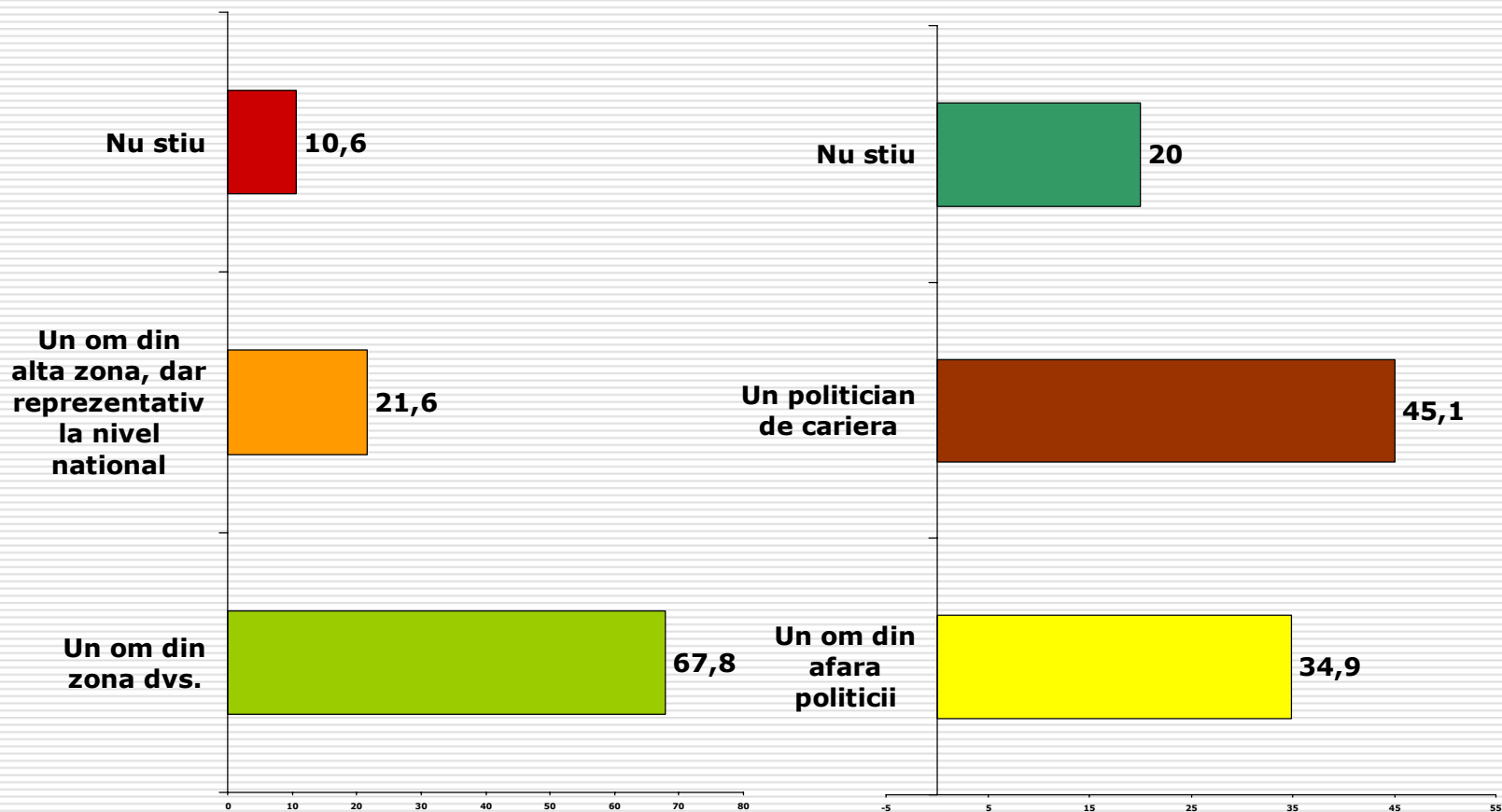
Ce va fi cel mai important pentru dvs. în această campanie?



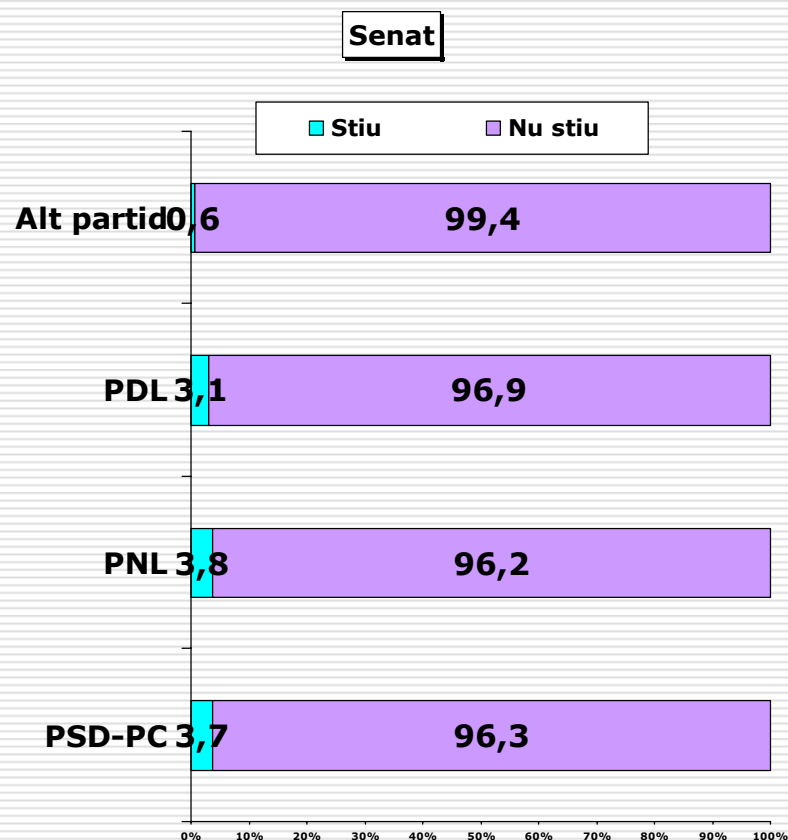
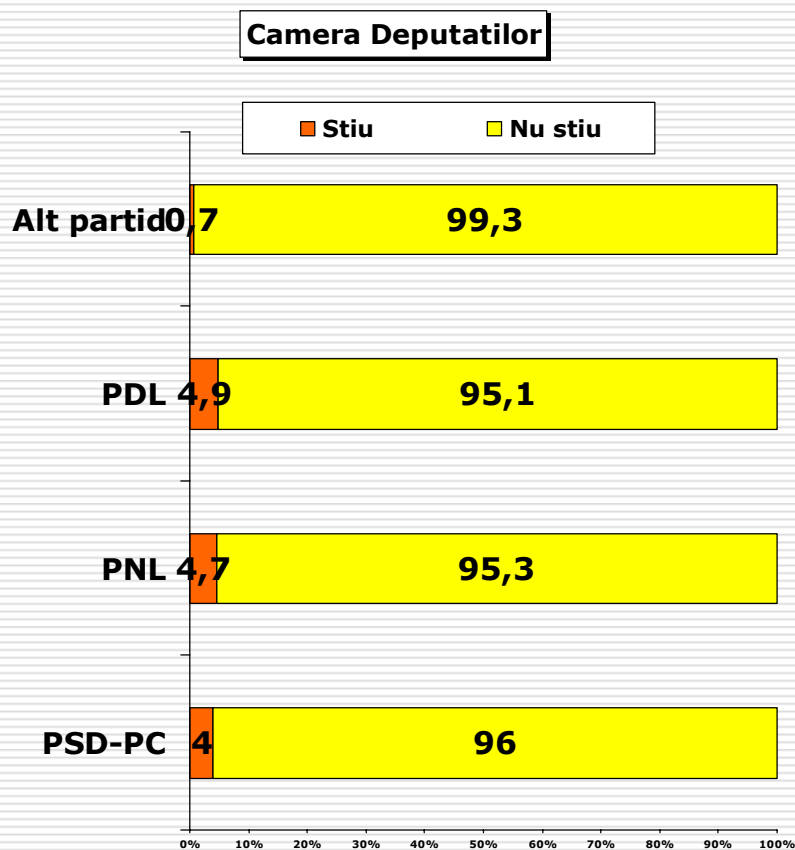
Care probleme ați dori să fie dezbătute cel mai mult în această campanie?



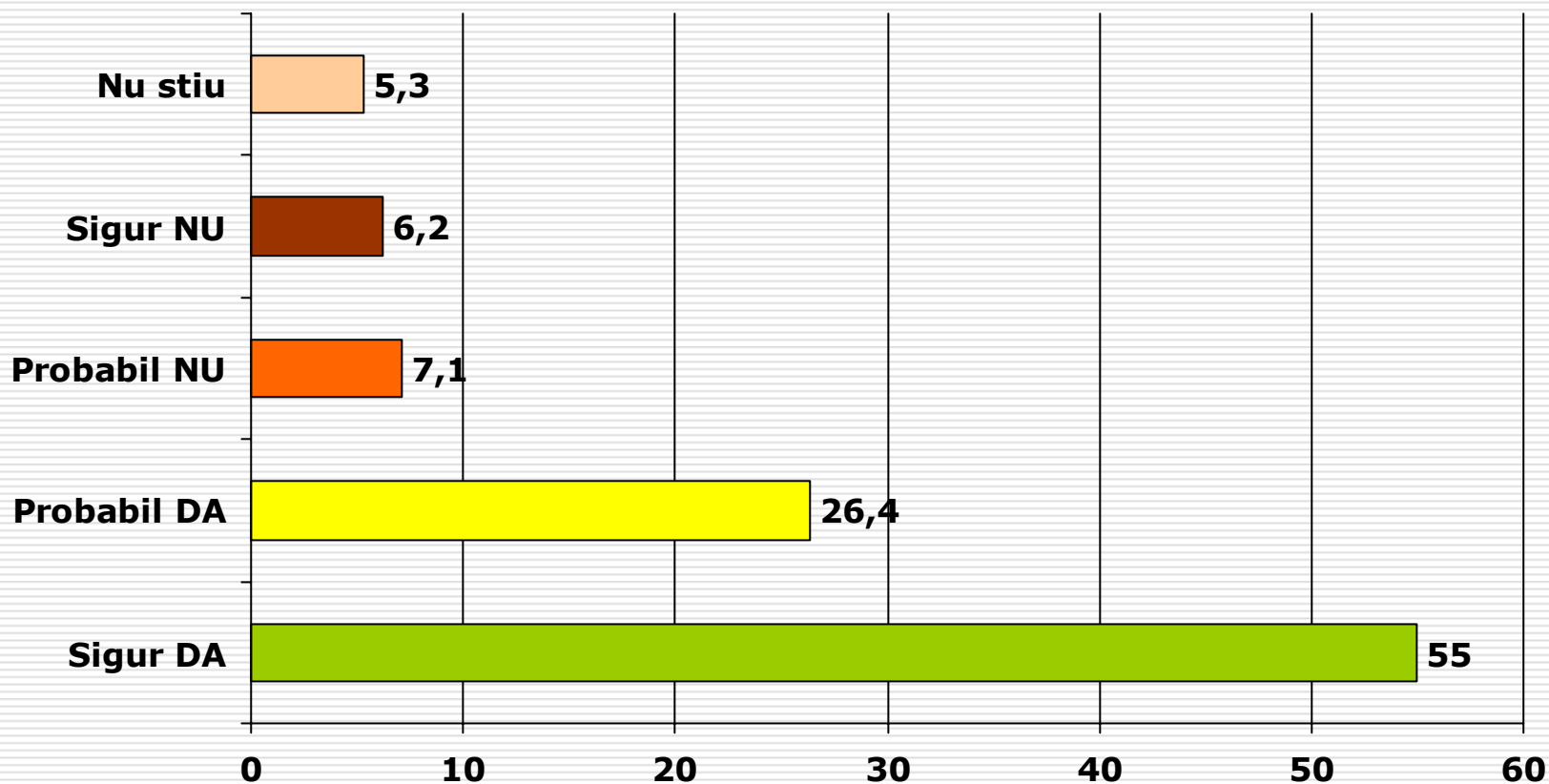
Cum ați prefera să fie viitorul deputat al zonei dvs.?



Știți care sunt candidații nominalizați de următoarele partide în colegiul dvs. uninominal la...

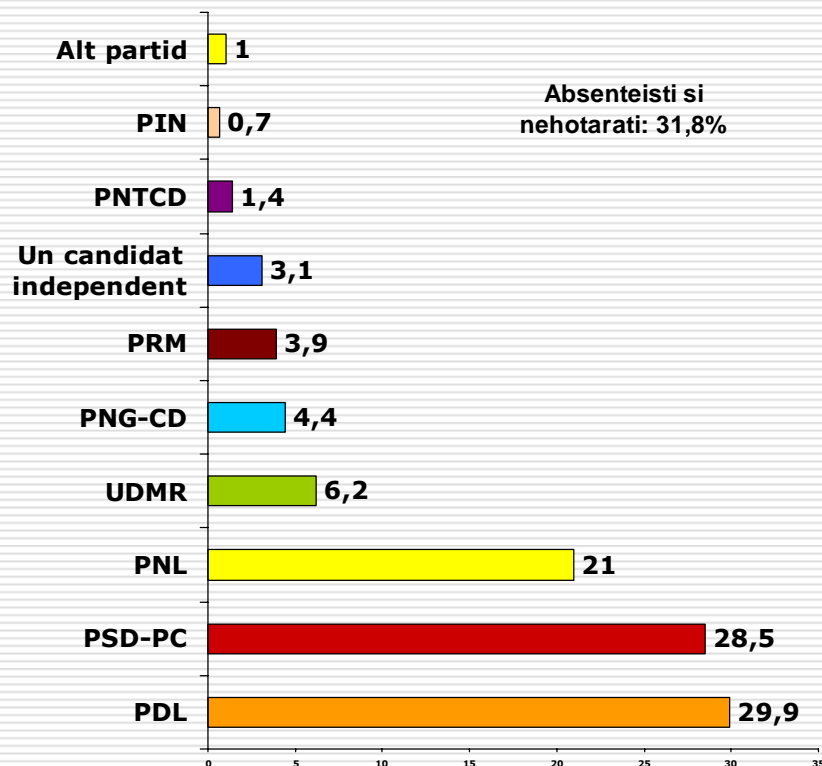


Vă veți duce la vot la alegerile parlamentare din 30 noiembrie?

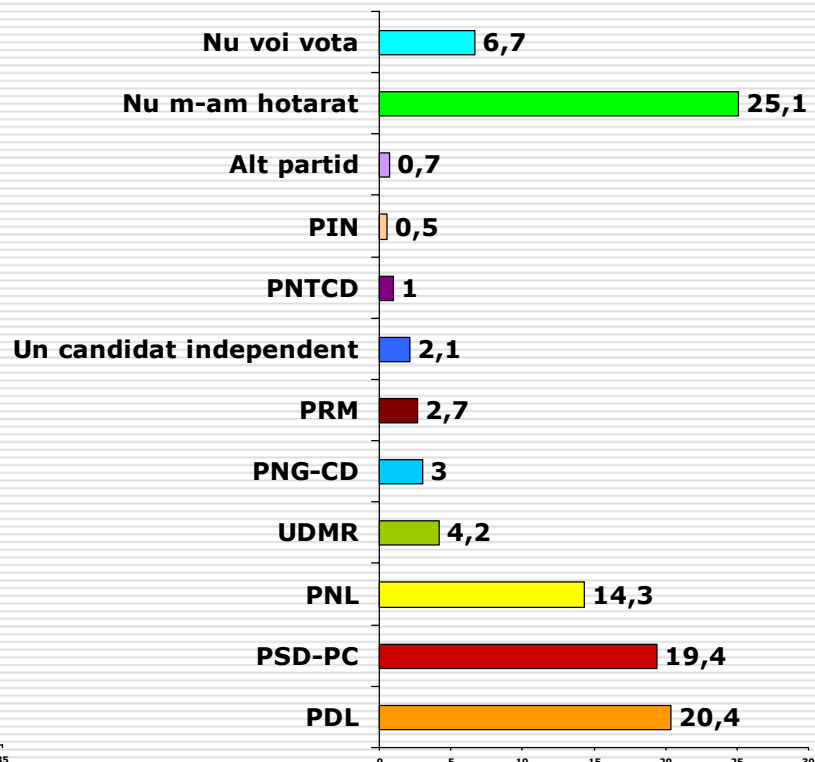


Cu candidatul cărui partid intenționați să votați la alegerile pentru Camera Deputaților?

Procente din totalul participanților la vot



Procente din totalul populației

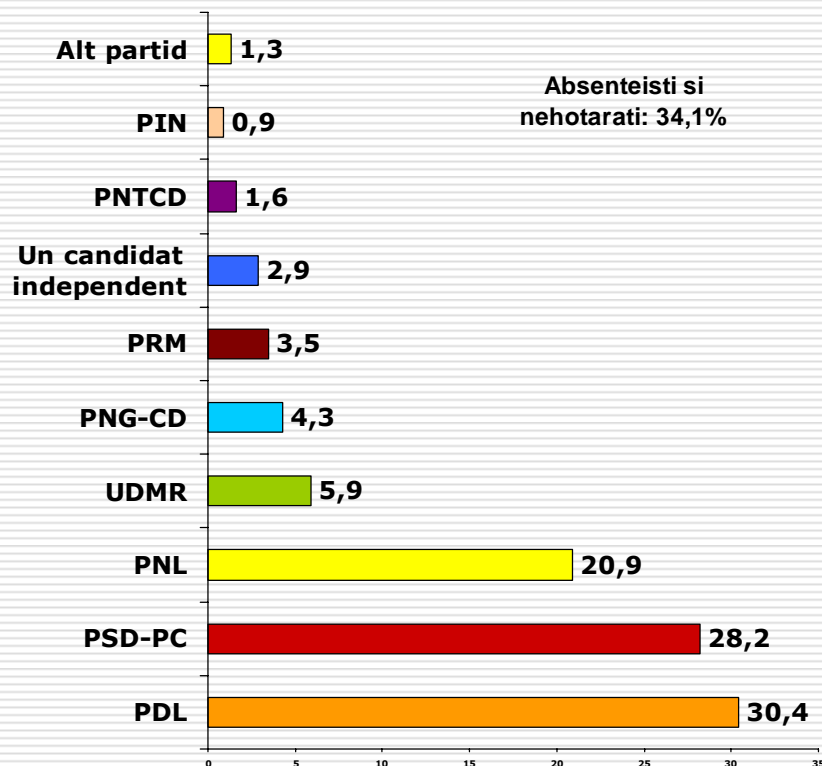


Repartiția intențiilor de vot la Camera Deputaților pe zone geografice, medii de rezidență și grupe de vârstă

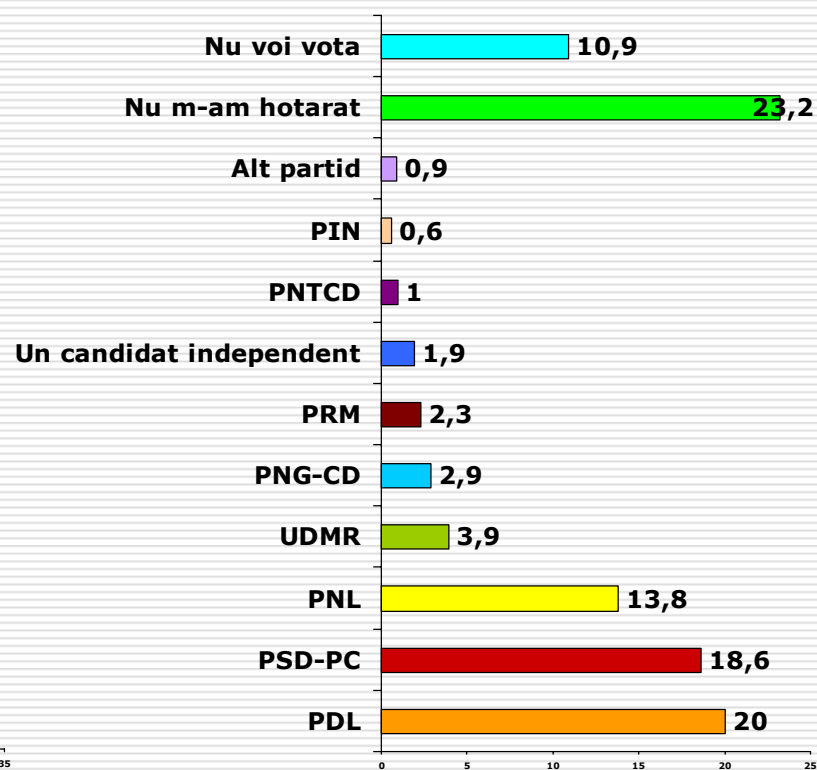
Zona geografică	PSD-PC	PNL	PDL	UDMR	PRM	PNG-CD	PNTCD	PIN	Un candidat independent	Alt partid
Moldova	29	23	32		4	5	1	1	4	1
Muntenia	44	20	26		3	4	1		1	1
Transilvania	10	26	30	22	2	3	1	1	4	1
Oltenia	34	16	29	1	5	8	1		5	1
Crisana Maramures	21	21	25	20	6	1	1		2	2
Dobrogea	29	17	38		8	8				
Banat	35	14	37		4	4	6			
Bucuresti	21	16	41	1	6	4	3	4	1	3
Mediul de rezidență										
Oras cu peste 200.000 locuitori	21	19	37	1	7	5	3	2	2	2
Oras cu 100.000 - 200.000 loc.	24	21	27	12	4	6	1		5	1
Oras cu 30.000 - 100.000 locuitori	23	23	31	9	6	3	2	1	3	
Oras cu mai puțin de 30.000 loc.	36	13	31	1	3	6	1		8	2
Comuna sau sat	31	24	28	8	2	4	1		2	1
Vârsta										
18-29 ani	21	22	37	4	3	7	2	1	3	1
30-39 ani	26	25	25	7	1	7	2	1	4	1
40-49 ani	28	21	31	5	3	4	1	1	3	1
50-59 ani	35	15	31	5	5	3	2		4	1
60-69 ani	33	23	26	7	8	1	1		2	
Peste 70 ani	31	18	29	12	6	1	1	1	1	1

Și cu candidatul cărui partid intenționați să votați la alegerile pentru Senat?

Procente din totalul participanților la vot



Procente din totalul populației



Repartiția intențiilor de vot la Senat pe zone geografice, medii de rezidență și grupe de vârstă

Ocupatia	PSD-PC	PNL	PDL	UDMRPRM	PNG-CD	PNTCD	PIN	Un candidat independent	Alt partid	Nu m-am hotarat	Nu voi vota	
Pensionar	22	15	18	6	4	1	1	1	1	18	12	
Elev/Student	11	14	27	2	2	3	1	2	1	29	8	
Somer / fara ocupatie	11	12	18	4	2	16	2	4		21	12	
Casnica	20	15	14	1	1	3		1	5	2	30	7
Agricultor (gospodarie individuala)	21	25	14		3			3	6	6	23	
Muncitor	14	13	21	6	1	5	1	1	1	25	10	
Personal cu studii medii, functionar, tehnician, maistru	25	11	19	3	2	1	1		3	1	23	11
Specialist cu studii superioare	16	13	27	1	1		1		2	1	30	9
Patron / liber profesionist	21	11	20	2	2	7			2	2	26	8
Ultima scoala absolvita												
Nicio scoala/ 4 clase	19	10	22	3	2	3			2	3	21	14
Gimnaziu(7-8 clase)	20	12	23	8	3	1	1	1	1		17	14
10 clase	17	17	17	5	2	4		1	1		23	13
Scoala profesionala	21	13	17	6	2	5	2	1	1		24	8
Liceu	17	13	20	3	3	3	1		3	1	24	12
Scoala de maistri/colegiu	26	16	17	2	1	4	2	1	1	1	19	12
Facultate	16	16	24	2	2	1	1		3	1	27	9
Sex												
Masculin	18	13	24	4	3	4	2	1	2	1	20	10
Feminin	20	15	16	3	2	2		1	2	1	27	11

(Numai pentru nehotărâți)

Dar pe cine ați avea tendința să votați?

