

# Barometru politic național

---

Sondaj de opinie publică

22 – 30 iunie 2007

**Biroul de  
Cercetări Sociale**

Str. Dreptatii nr. 10, ap. 93, Bucuresti, Tel/fax: 021.430.07.25. 0723.364.739.,  
E-mail: [office@cercetari-sociale.ro](mailto:office@cercetari-sociale.ro)

# Metodologie

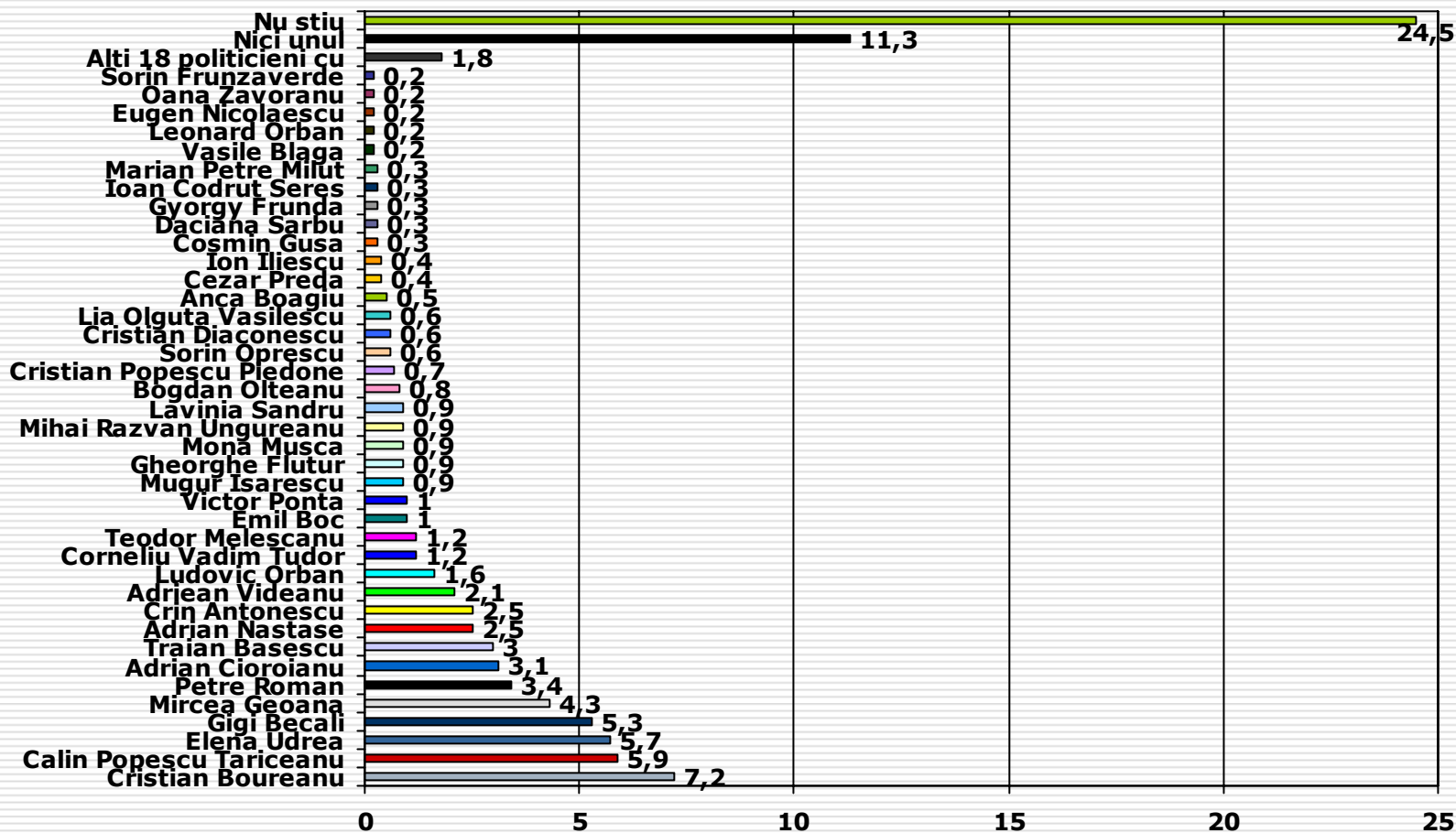
---

- **Volumul eșantionului:** 1.182 persoane în vârstă de peste 18 ani
- **Tipul eșantionului:** probabilist, stratificat, format din 48 straturi rezultate din intersecția a 8 zone geografice cu 6 tipuri de localități urbane și rurale. Au fost efectuate interviuri în 82 orașe și sate din 39 județe.
- **Selecția subiecților:** persoanele intervievate au fost alese prin pas statistic, din 4 în 4 apartamente sau case, pornind de la numărul 4 al fiecărei străzi. În cadrul fiecărei case a fost interviuată acea persoană care urmează să-și sărbătorească prima ziua de naștere.
- **Reprezentativitate:** eșantionul este reprezentativ pentru populația adultă a României, cu o eroare statistică de  $\pm 2,9\%$ . Datele prezentate sunt cele culese din teren, neponderate. Verificarea corectitudinii lor s-a făcut de către echipa coordonatoare. Astfel, un număr de 180 subiecți au fost recontactați să confirme participarea la sondaj (telefonic, prin corespondență și prin vizite la domiciliu efectuate de către supervizori).
- **Ancheta de teren:** 22 – 30 iunie 2007.
- **Finanțator:** Centrul pentru apărarea drepturilor omului, marketing și relații publice

**Coordonator,**  
**dr. Bruno Ștefan – Președinte BCS**

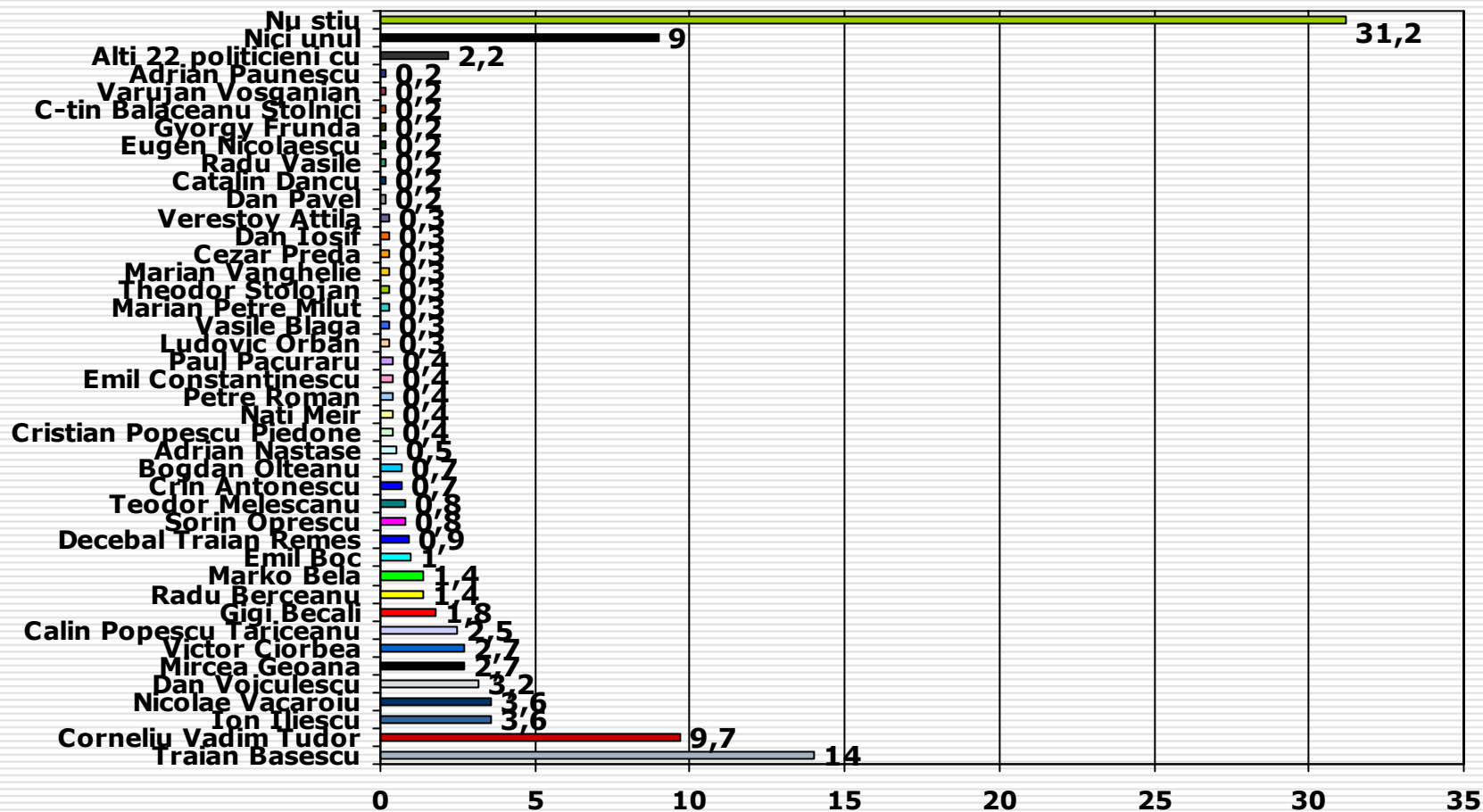
# Care este cel mai frumos politician român în viață?

(întrebare liberă, fără variante de răspuns prestabilite)



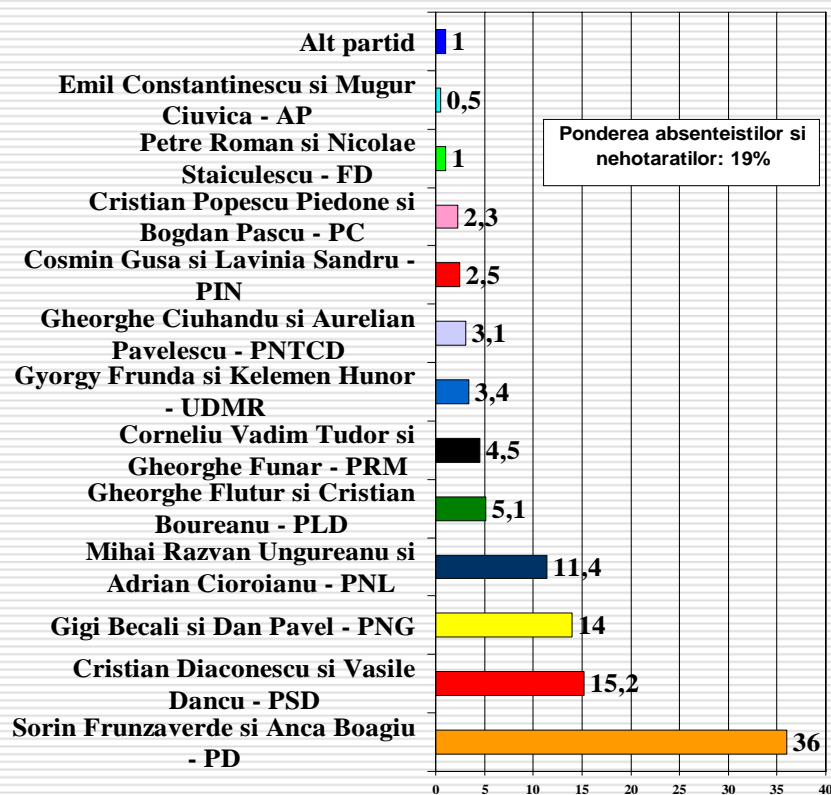
# Dar care este politicianul cel mai urât din România?

(întrebare liberă fără variante de răspuns prestabilite)

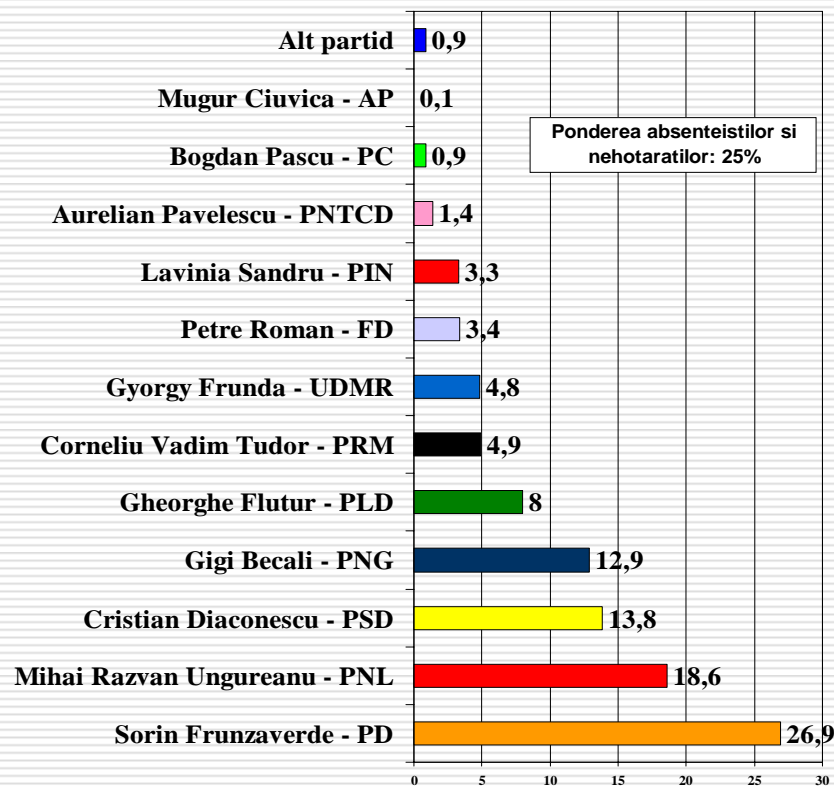


# La alegerile europarlamentare din toamnă cu ce partid veți vota dacă în fruntea listelor electorale vor fi următoarele personalități?

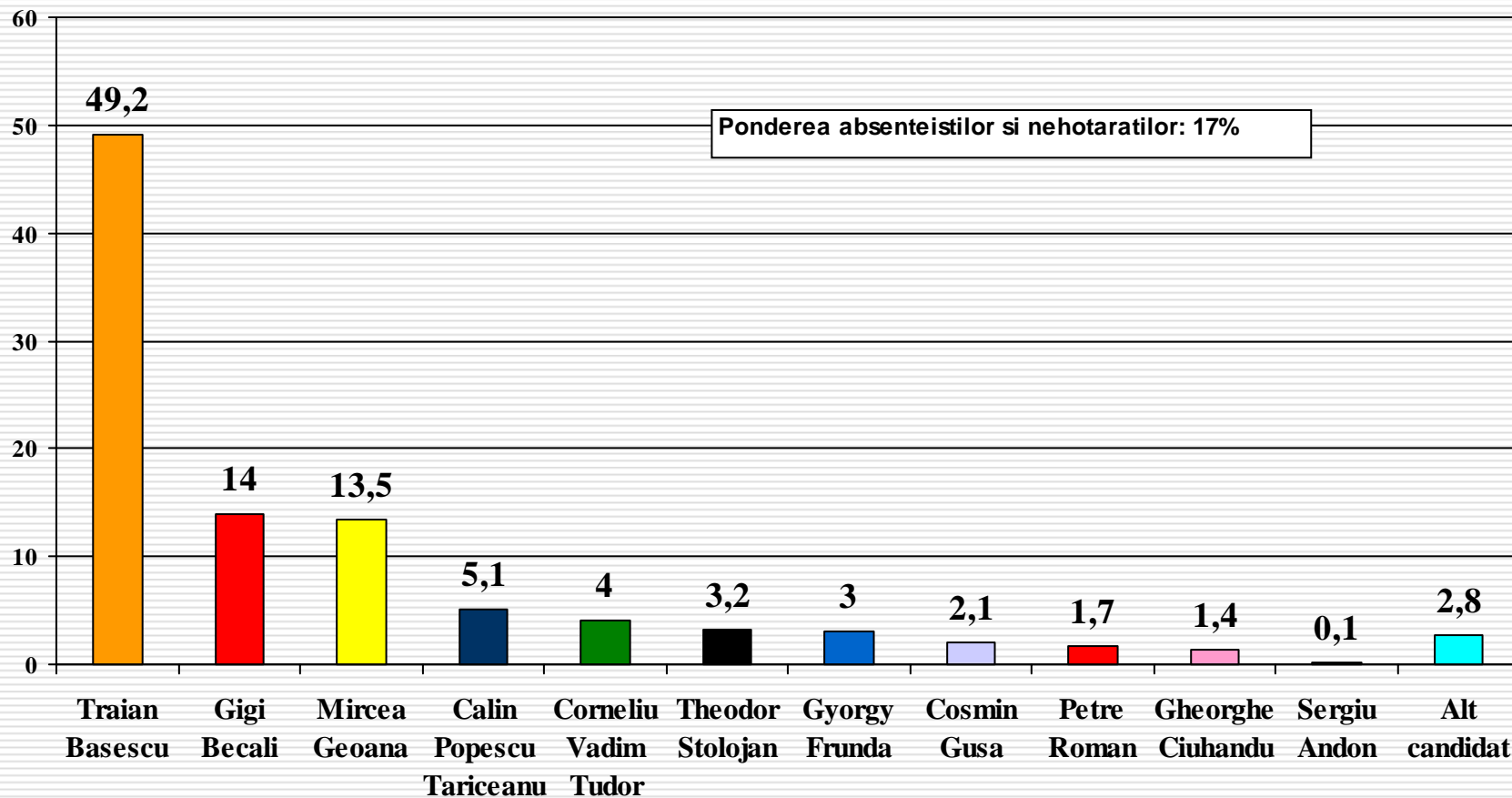
Iunie 2007



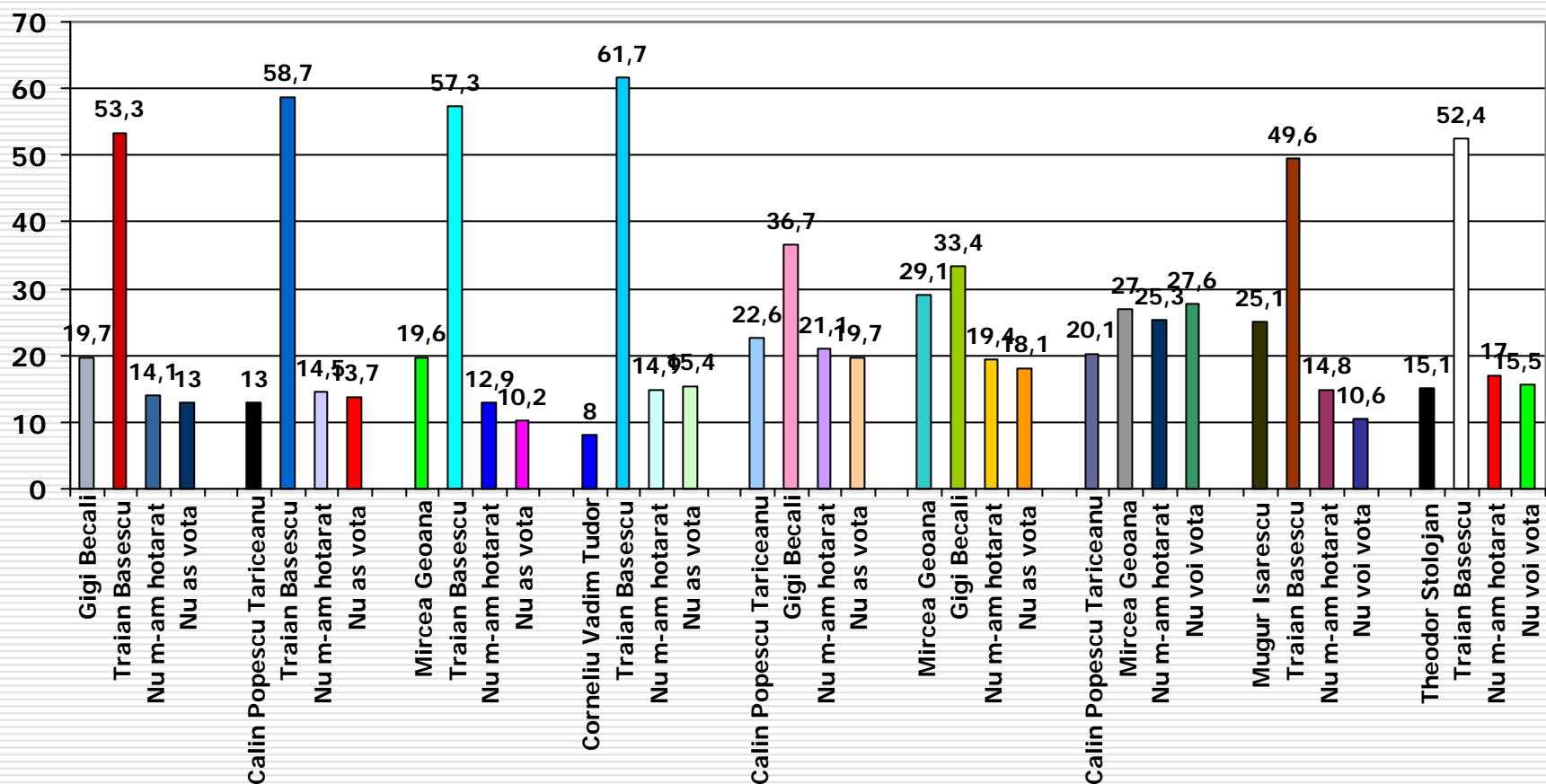
Mai 2007



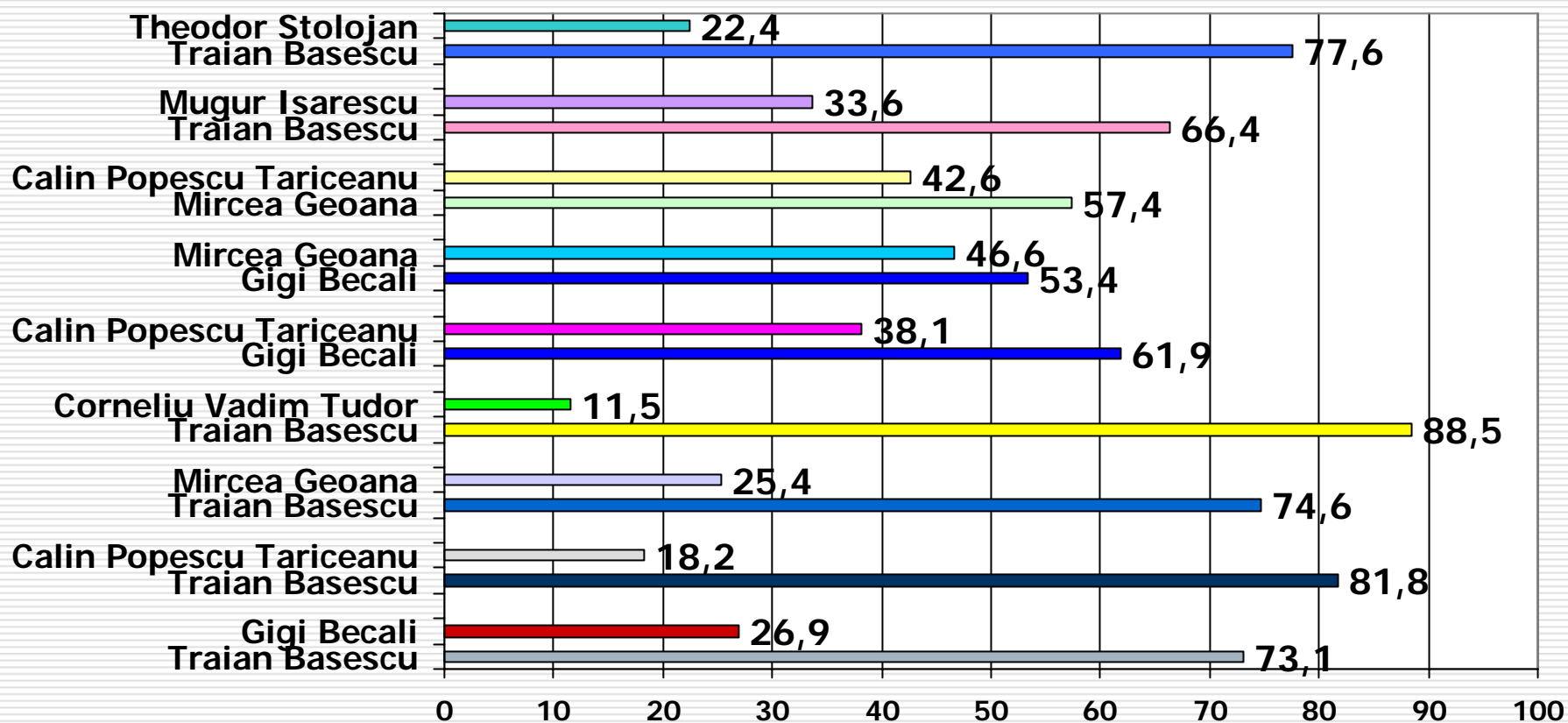
# Dacă luna viitoare ar avea loc alegeri prezidențiale anticipate, dvs. cu ce candidat veți vota?



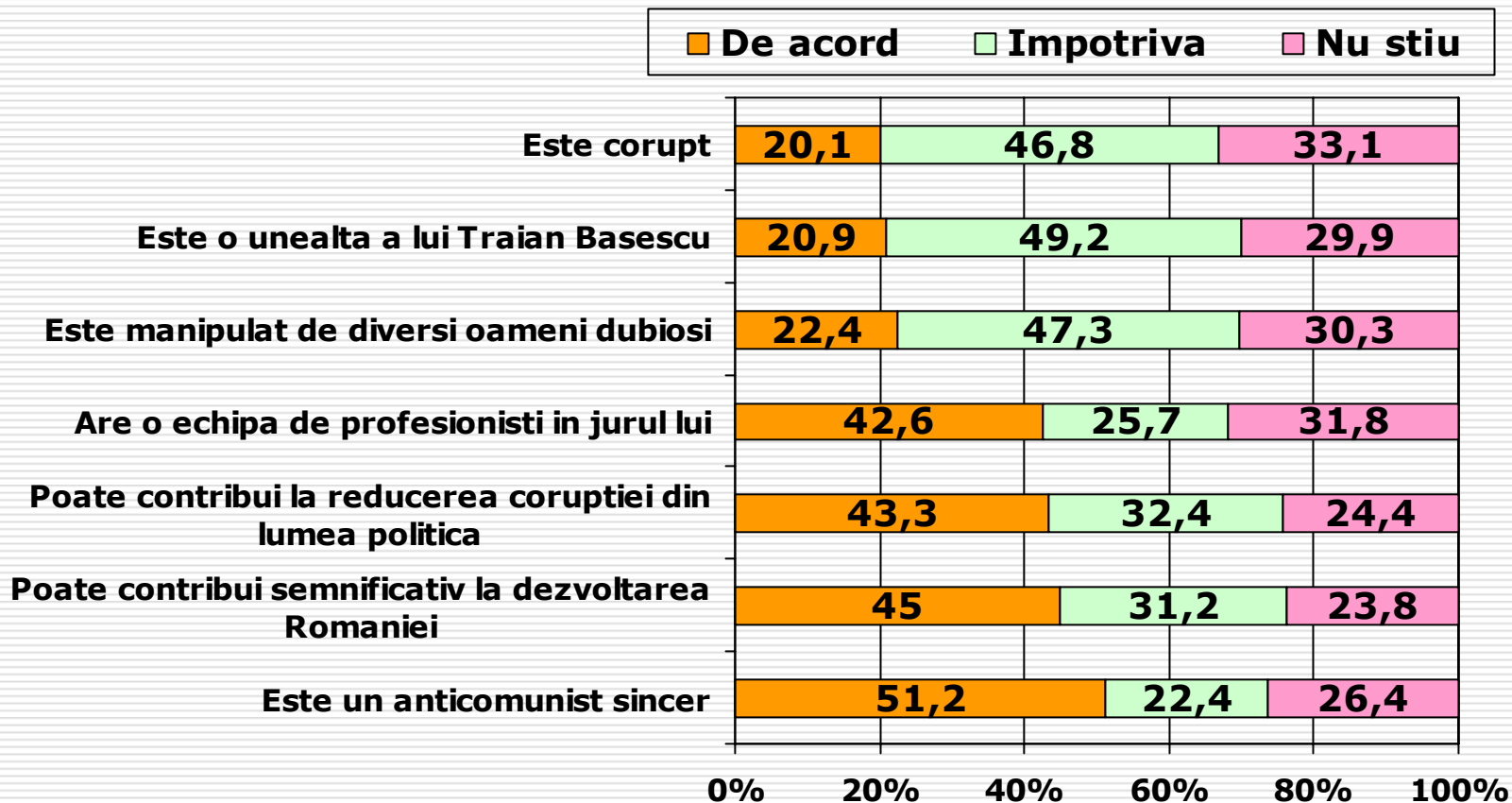
# Dacă în turul II al alegerilor prezidențiale ar candida următorii, dvs. cu cine ați vota?



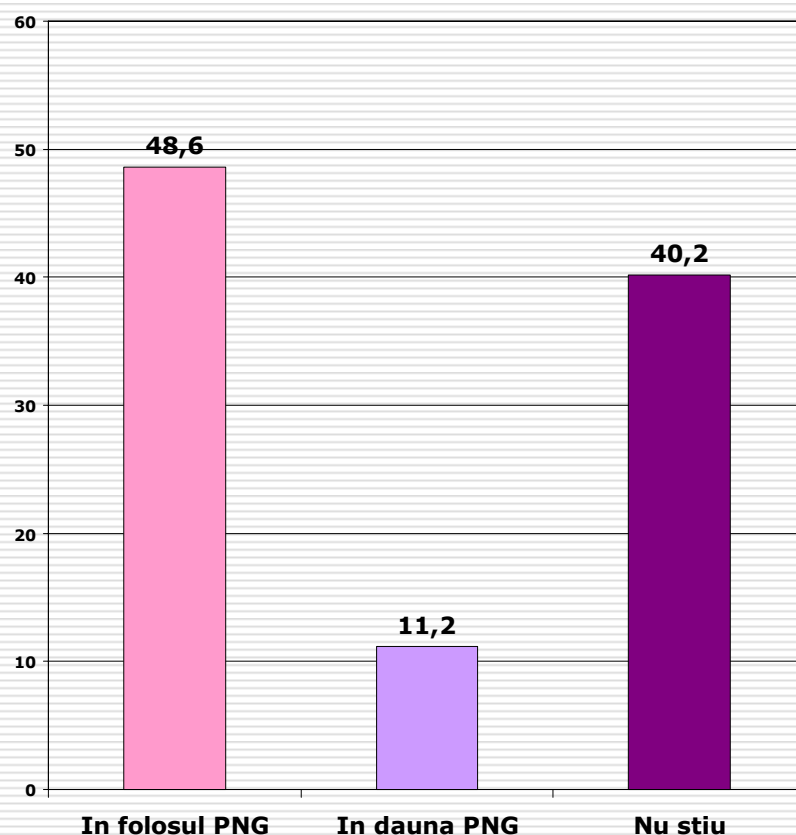
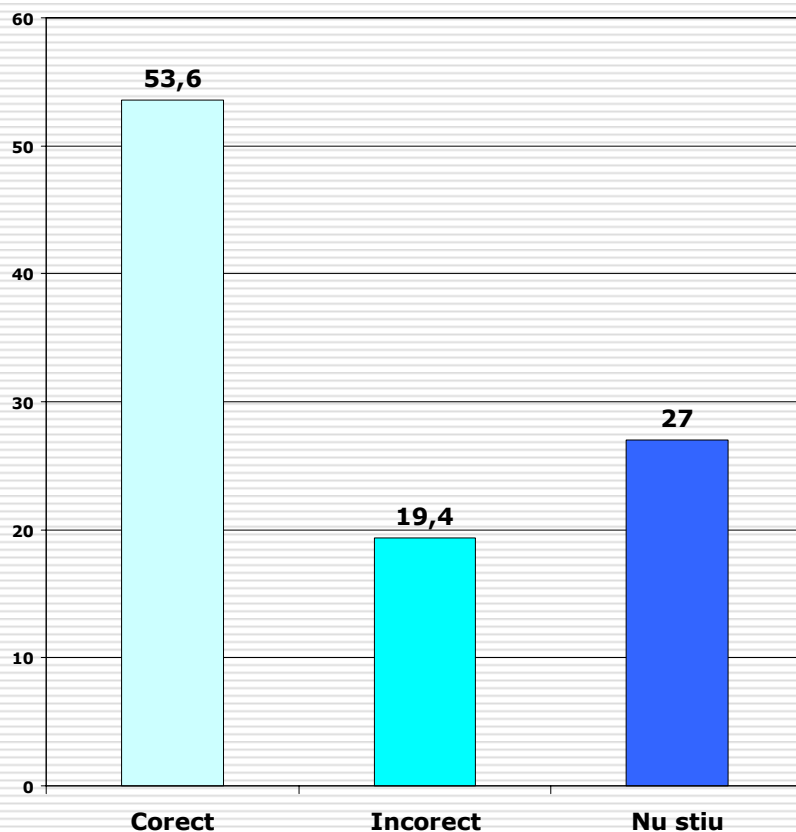
# Dacă în turul II al alegerilor prezidențiale ar candida următorii, dvs. cu cine ați vota?



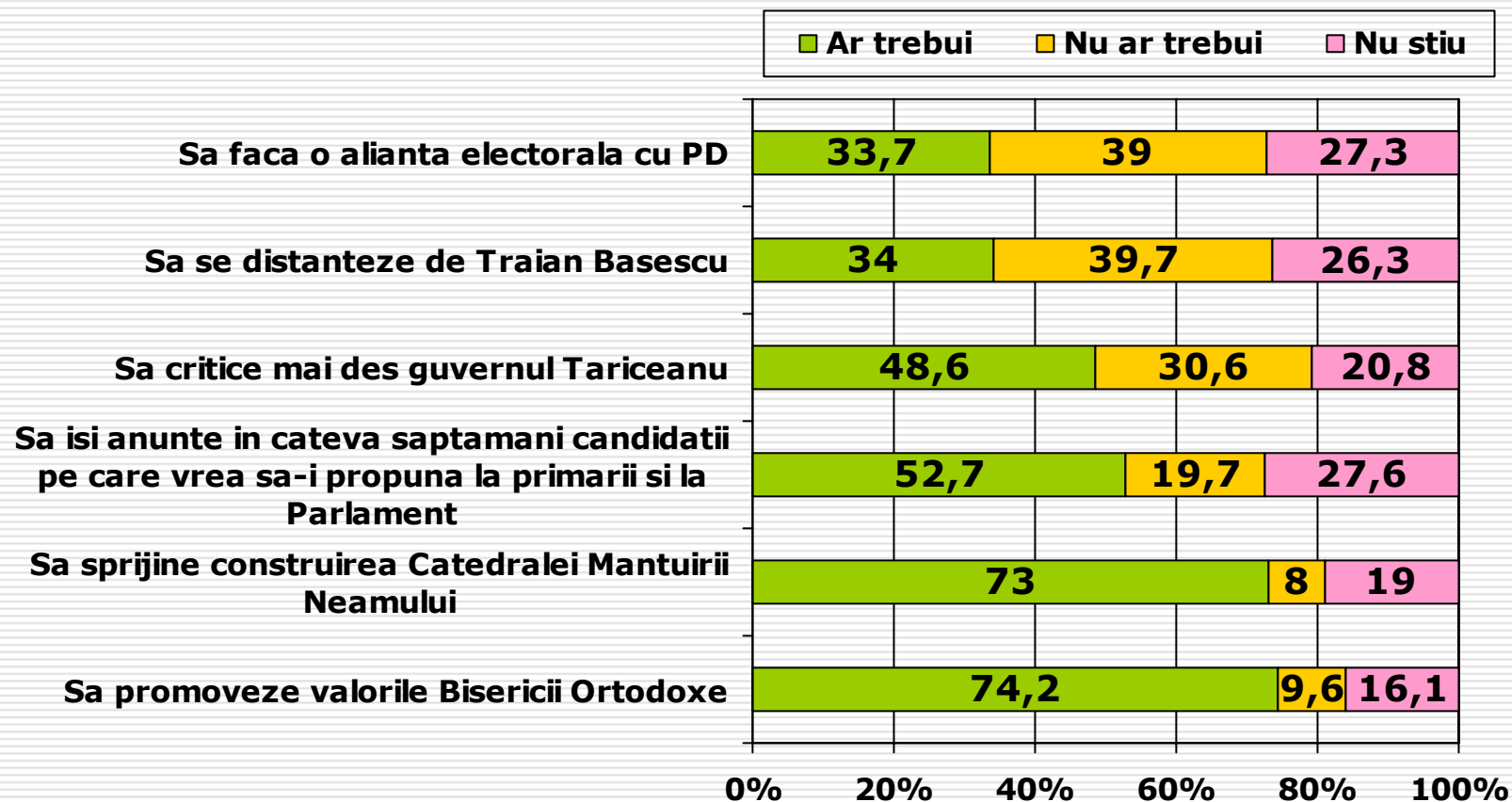
În legătură cu Gigi Becali circulă tot felul de păreri. Cu care din cele notate mai jos sunteți de acord și cu care sunteți împotriva?



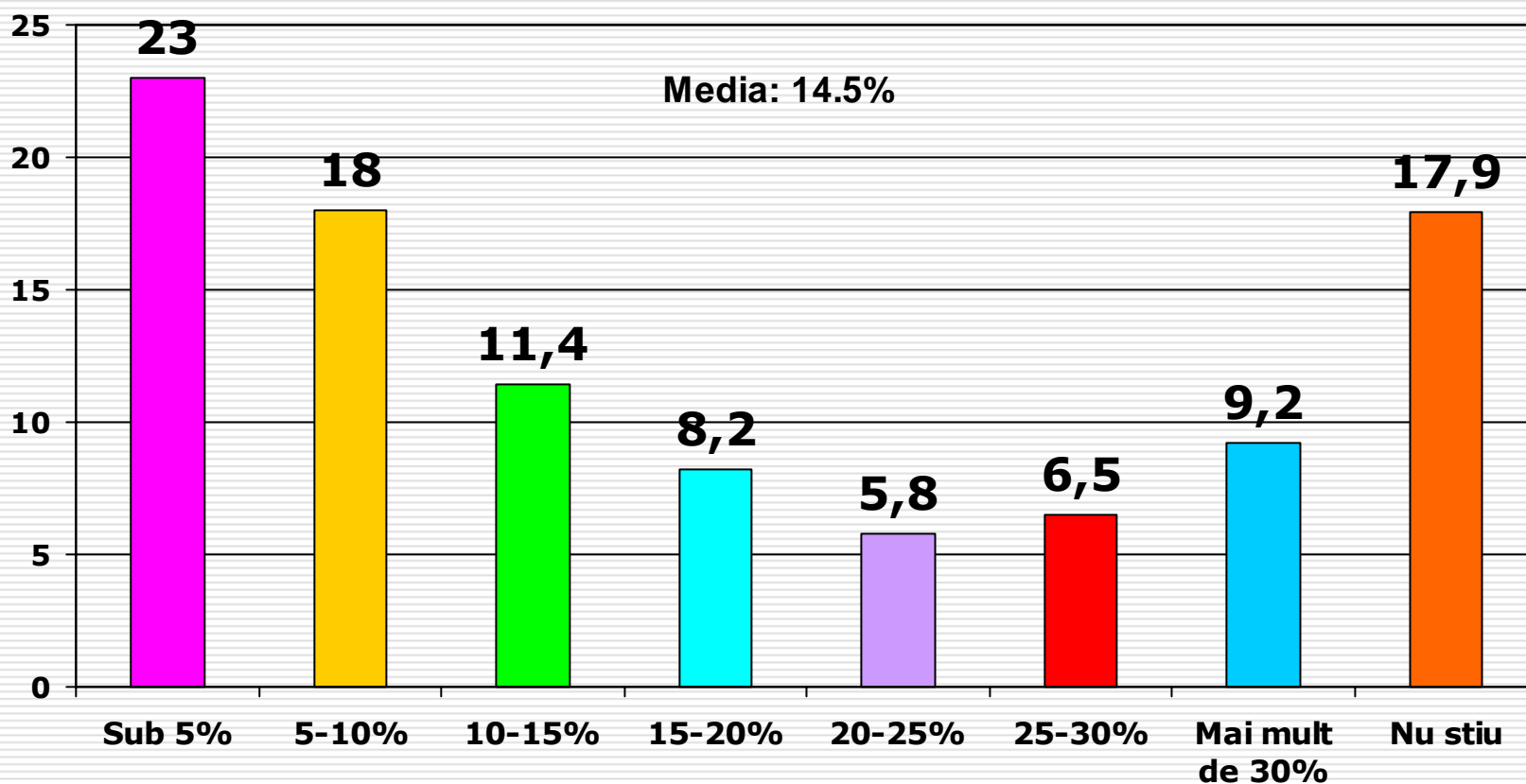
# Modul în care s-a comportat Gigi Becali cu ocazia referendumului, susținându-l public pe Traian Băsescu, vi s-a părut că a fost mai curând:



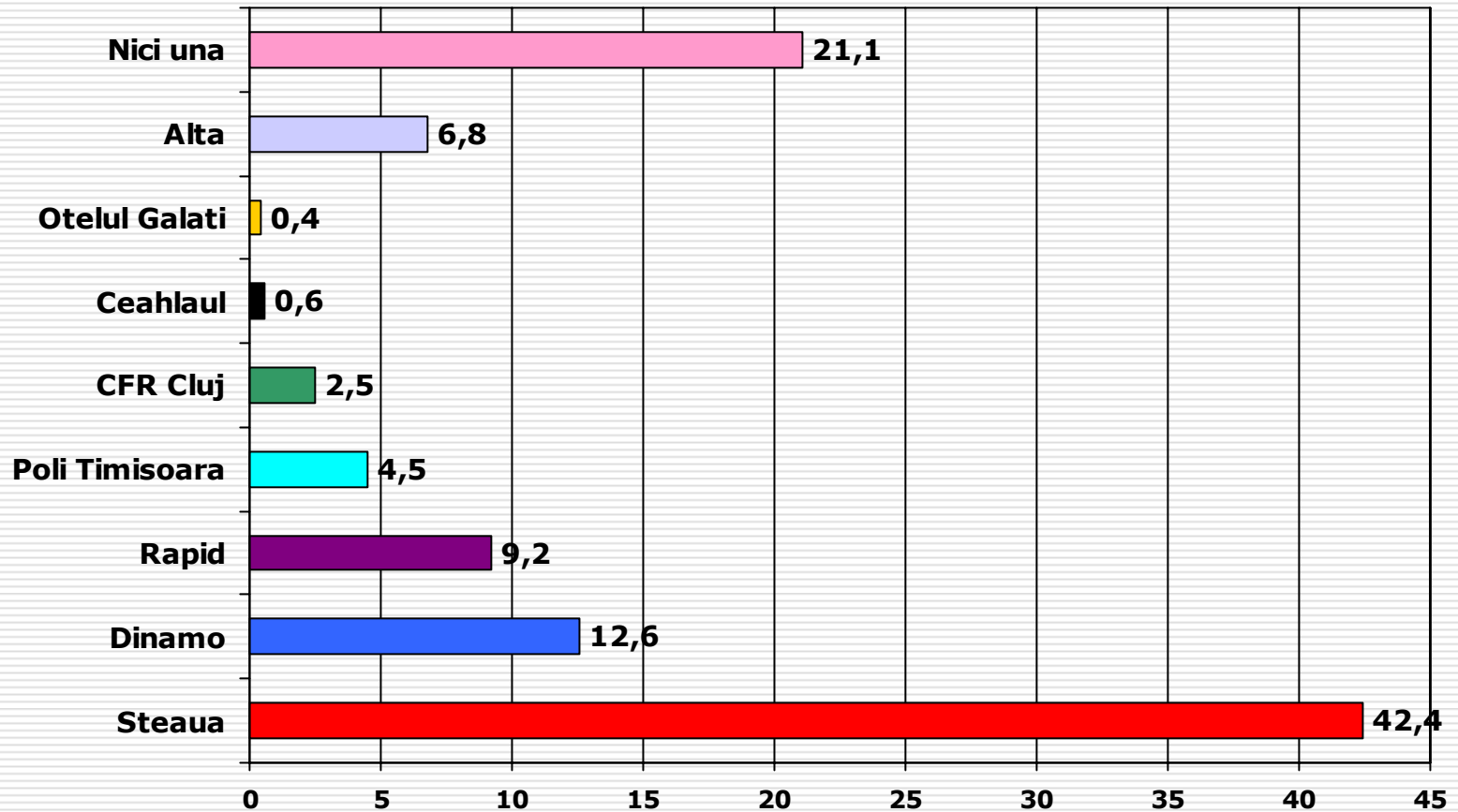
# Credeți că PNG ar trebui sau nu ar trebui:



# Ce procent credeti că va obține PNG la alegerile europarlamentare în localitatea dvs.?



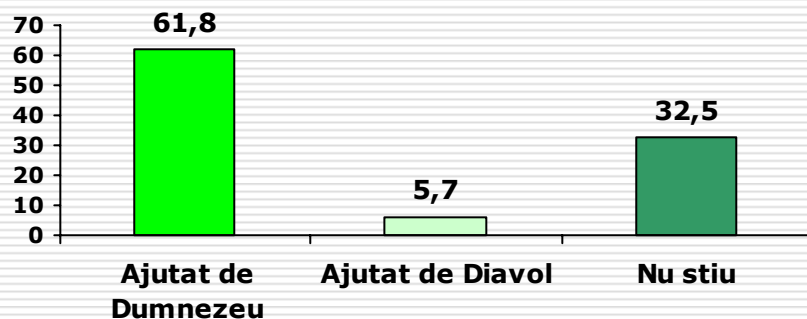
# Care este echipa de fotbal preferată de dvs.?



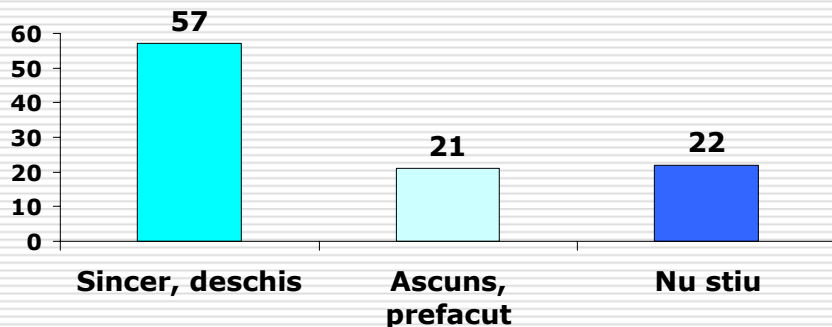
# Arhivă

sondaj 5-12 aprilie 2007 (1.267 subiecți intervievați)

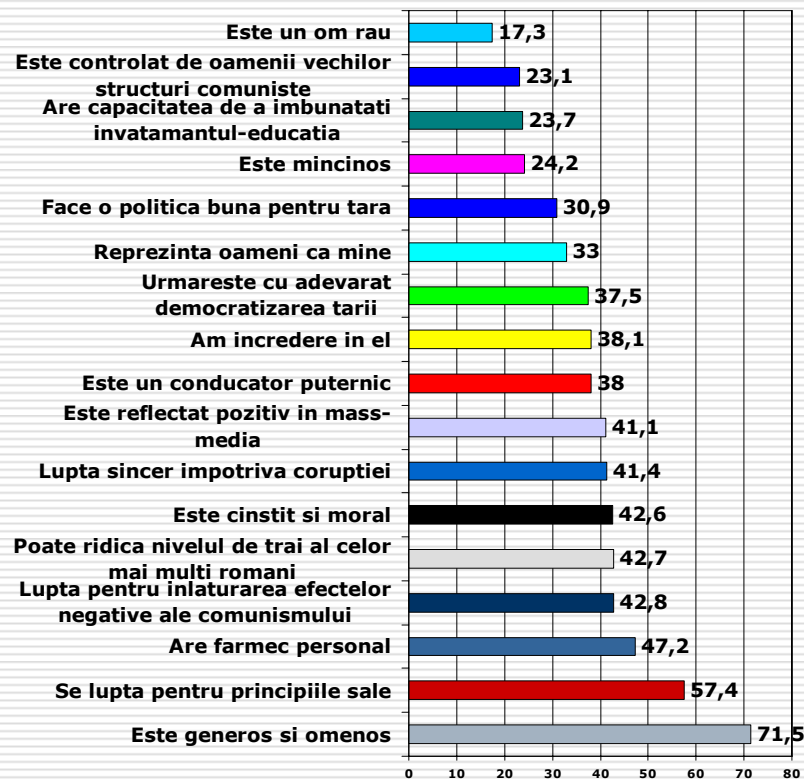
Credeți că Gigi Becali este un om:



Credeți că Gigi Becali este un om:



Sunteți de acord cu următoarele afirmații despre Gigi Becali?

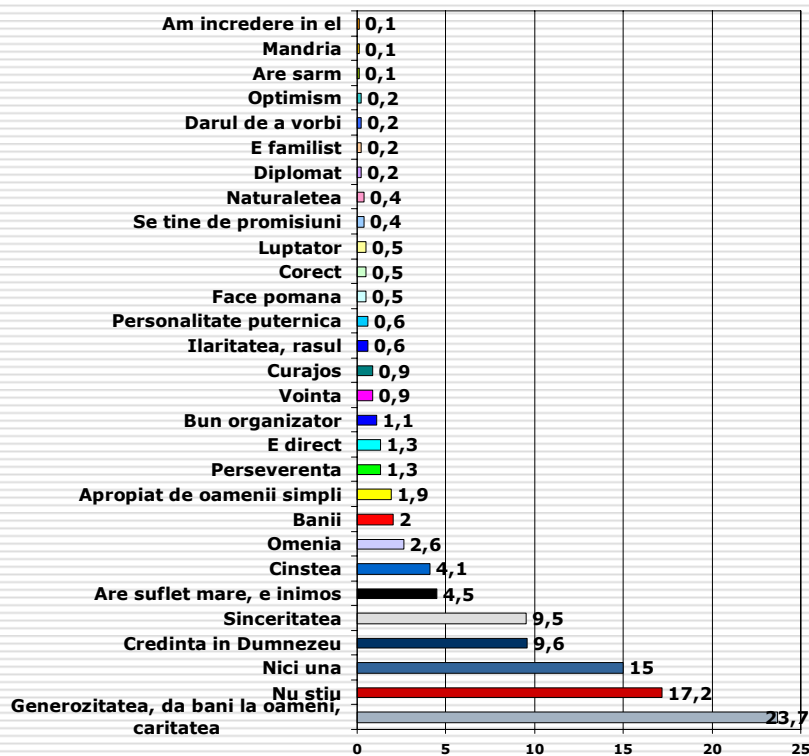


# Arhivă

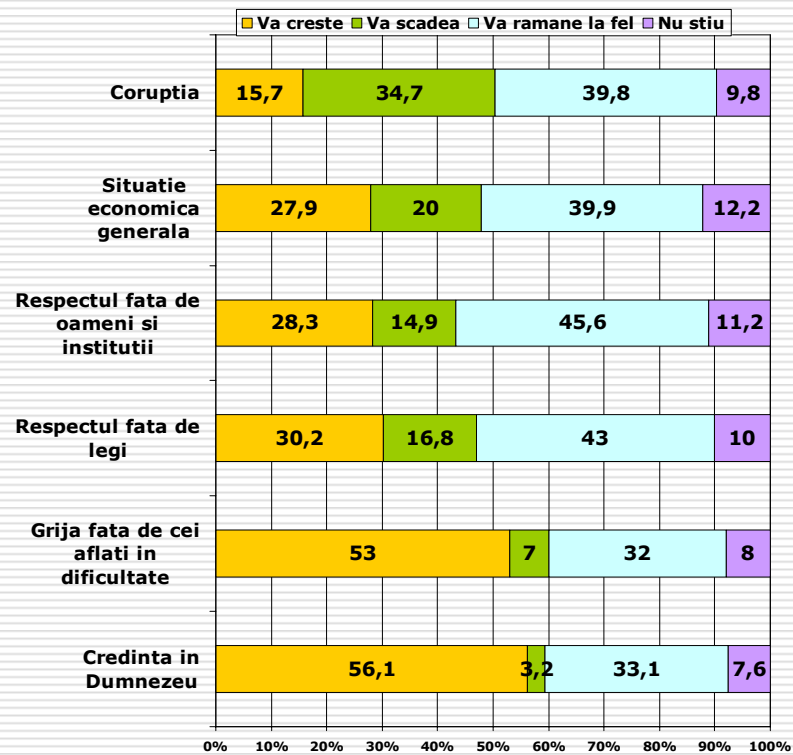
sondaj 5-12 aprilie 2007 (1.267 subiecți intervievați)

## Care credeți că este cea mai importantă calitate a lui Gigi Becali?

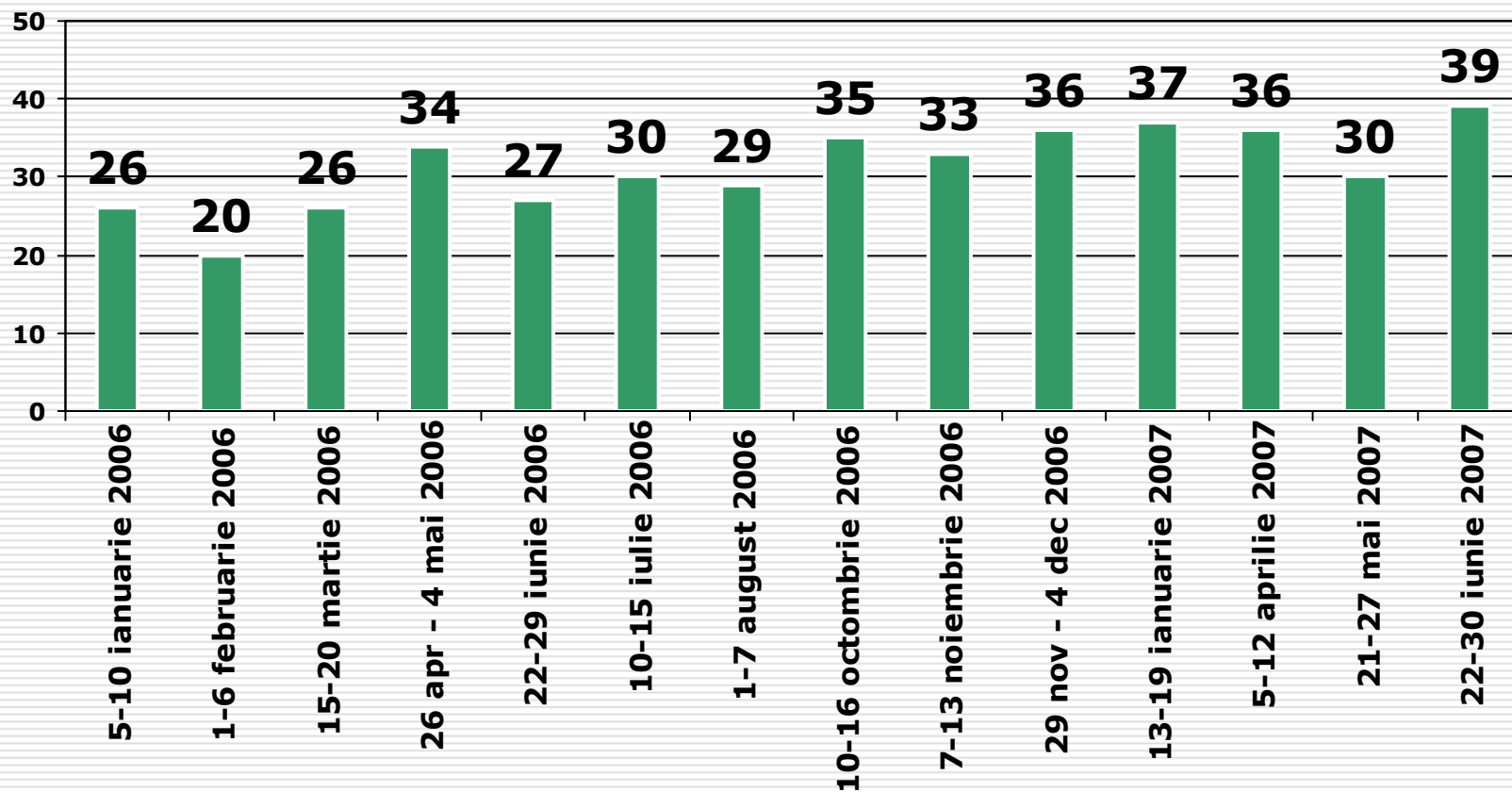
(întrebare liberă, fără variante de răspuns prestabilite)



## Dacă Gigi Becali va ajunge să conducă România (ca președinte al țării, prim-ministru sau președinte al unei camere a Parlamentului), următoarele fenomene vor crește, vor scădea sau vor rămâne la fel?



# Evoluția încrederii în Gigi Becali



# Intenția de vot pentru PNG

