

Sondaj de opinie publică

10-17 octombrie 2007

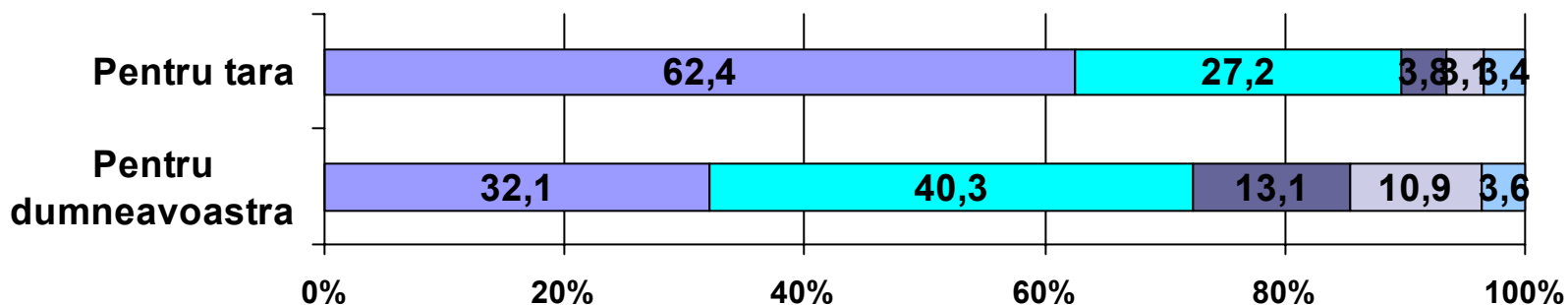
Metodologie

- **Volumul eșantionului:** 1.070 persoane în vârstă de peste 18 ani
- **Tipul eșantionului:** probabilist, stratificat, format din 48 straturi rezultate din intersecția a 8 zone geografice cu 6 tipuri de localități urbane și rurale. Au fost efectuate interviuri în 80 orașe și sate din 40 județe.
- **Selecția subiecților:** persoanele intervievate au fost alese prin pas statistic, din 3 în 3 apartamente sau case, pornind de la numărul 3 al fiecărei străzi. În cadrul fiecărei case a fost interviuată acea persoană care urmează să-și sărbătorească prima ziua de naștere.
- **Reprezentativitate:** eșantionul este reprezentativ pentru populația adultă a României, cu o eroare statistică de $\pm 3,1\%$. Datele prezentate sunt cele culese din teren, neponderate. Verificarea corectitudinii lor s-a făcut de către echipa coordonatoare. Astfel, un număr de 150 subiecți au fost recontactați să confirme participarea la sondaj (telefonic, prin corespondență și prin vizite la domiciliu efectuate de către supervizori).
- **Ancheta de teren:** 9 – 16 octombrie 2007.
- **Finanțator:** Centrul pentru Apărarea Drepturilor Omului, Marketing și Relații Publice

Coordonator,
dr. Bruno Ștefan – Președinte BCS

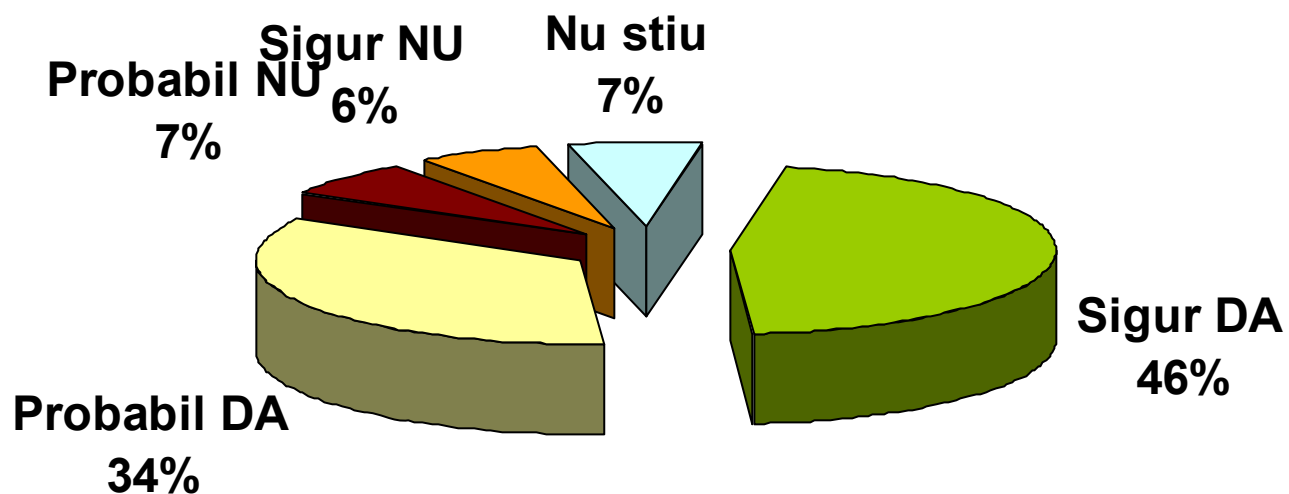
Pe 25 noiembrie vor avea loc alegerile pentru Parlamentul European. Cât de importante sunt aceste alegeri:

■ Foarte importante
 ■ Oarecum importante
 ■ Oarecum neimportante
 ■ Total neimportante
 ■ Nu stiu

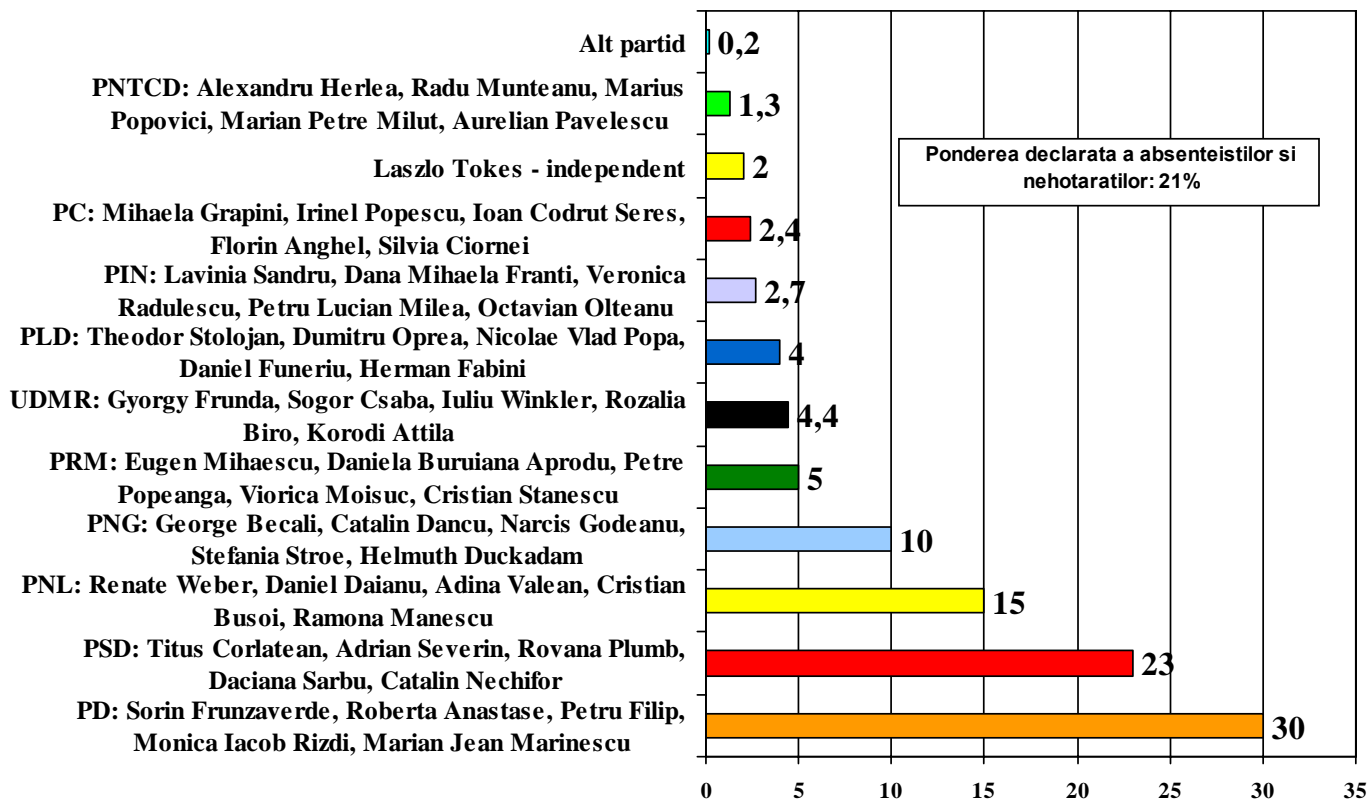


	Pentru dumneavoastra	Pentru tara
■ Nu stiu	3,6	3,4
■ Total neimportante	10,9	3,1
■ Oarecum neimportante	13,1	3,8
■ Oarecum importante	40,3	27,2
■ Foarte importante	32,1	62,4

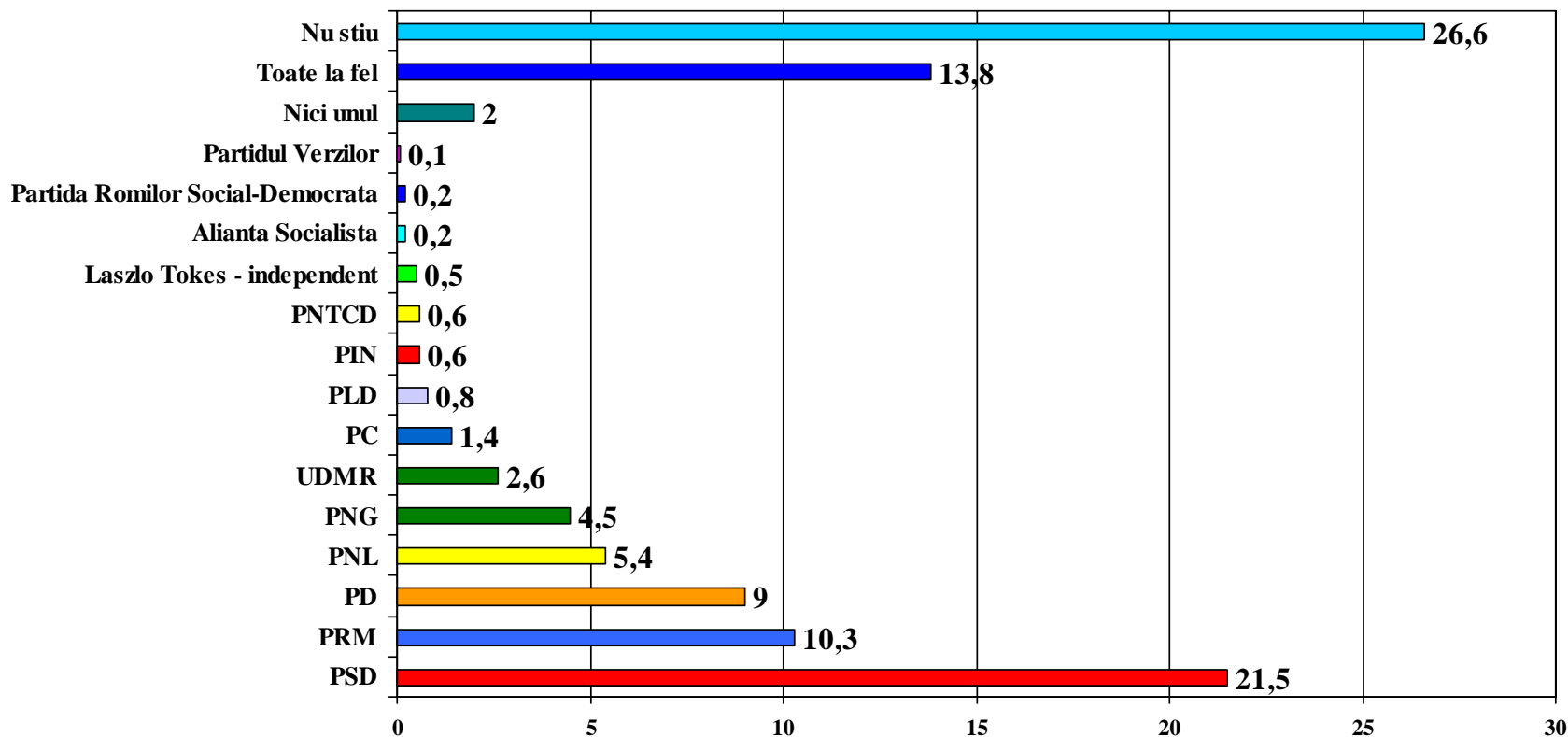
Vă veți prezenta la vot la aceste alegeri?



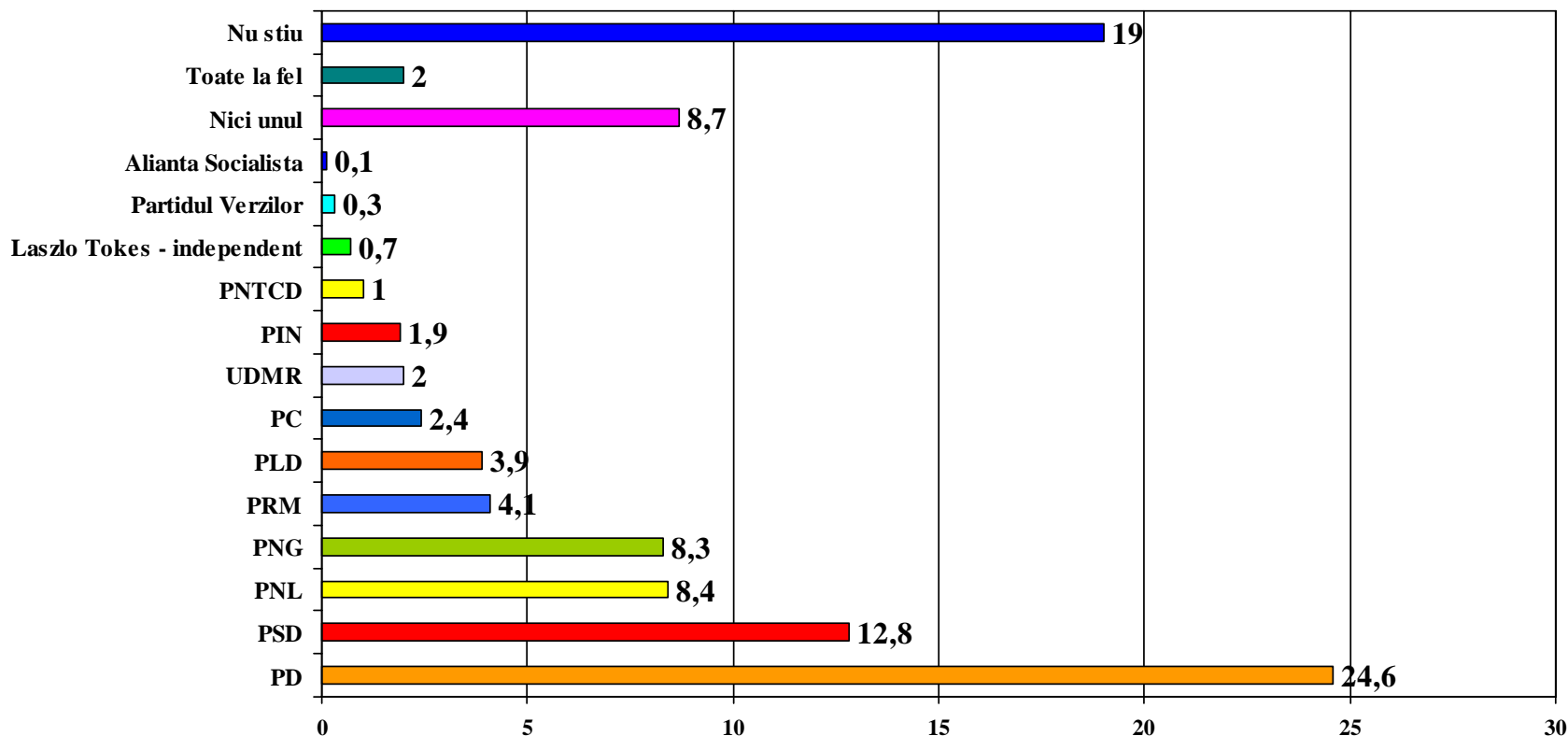
Cu ce partid veți vota la alegerile europarlamentare din 25 noiembrie?



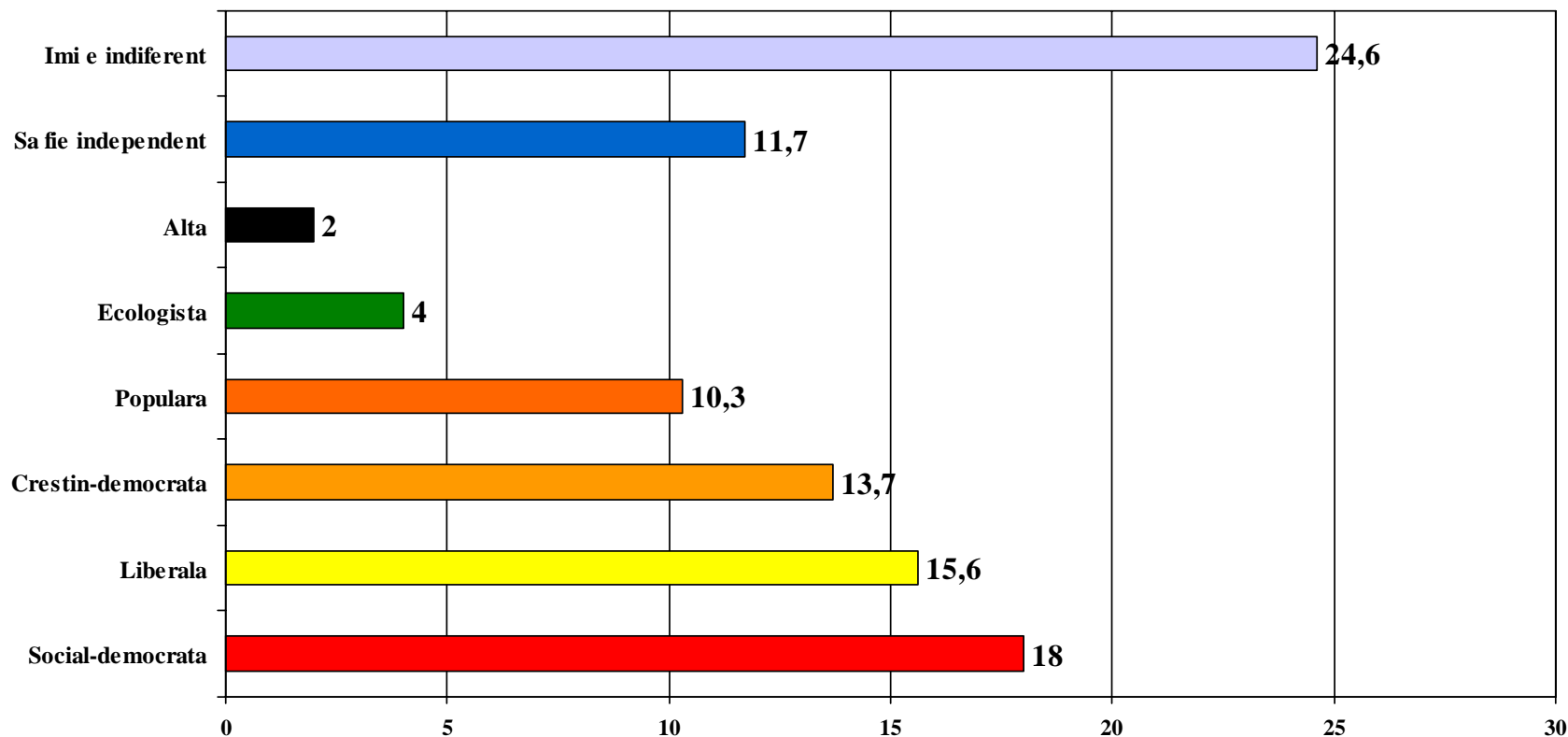
Care partid credeți că va face cea mai murdară campanie electorală?



Și ce partid credeți că va face campania cea mai apropiată de oameni?

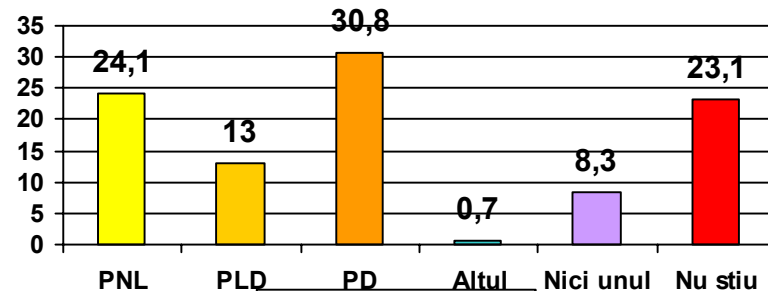


Din ce familie politică v-ar place să facă parte europarlamentarul român care să vă reprezinte în Parlamentul European?

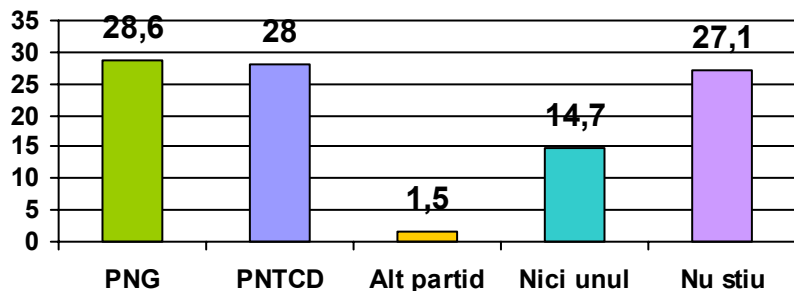


Care partid credeți că reprezintă cel mai bine următoarele curente politice?

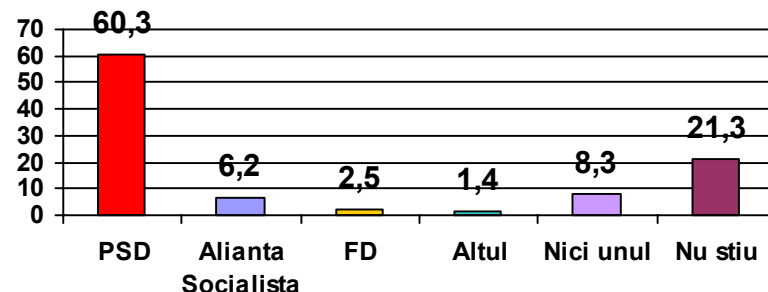
Centru-dreapta



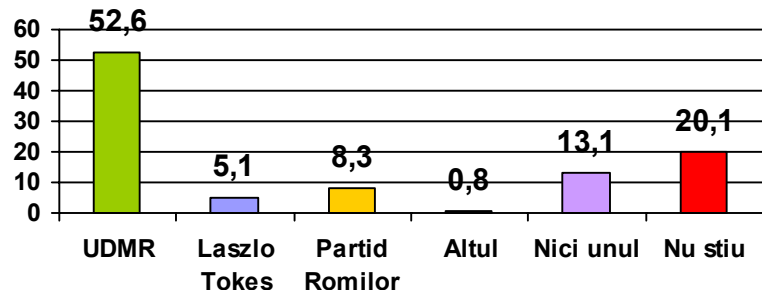
Crestin-democratia



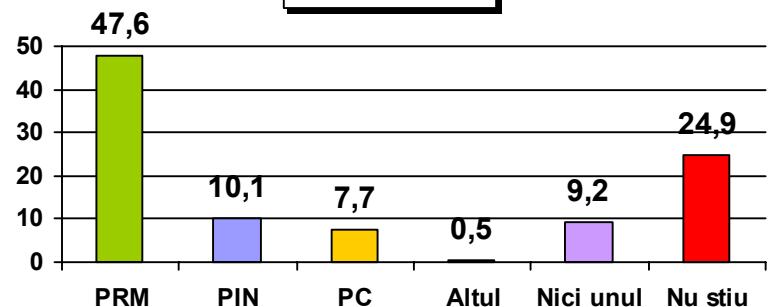
Social-democratia



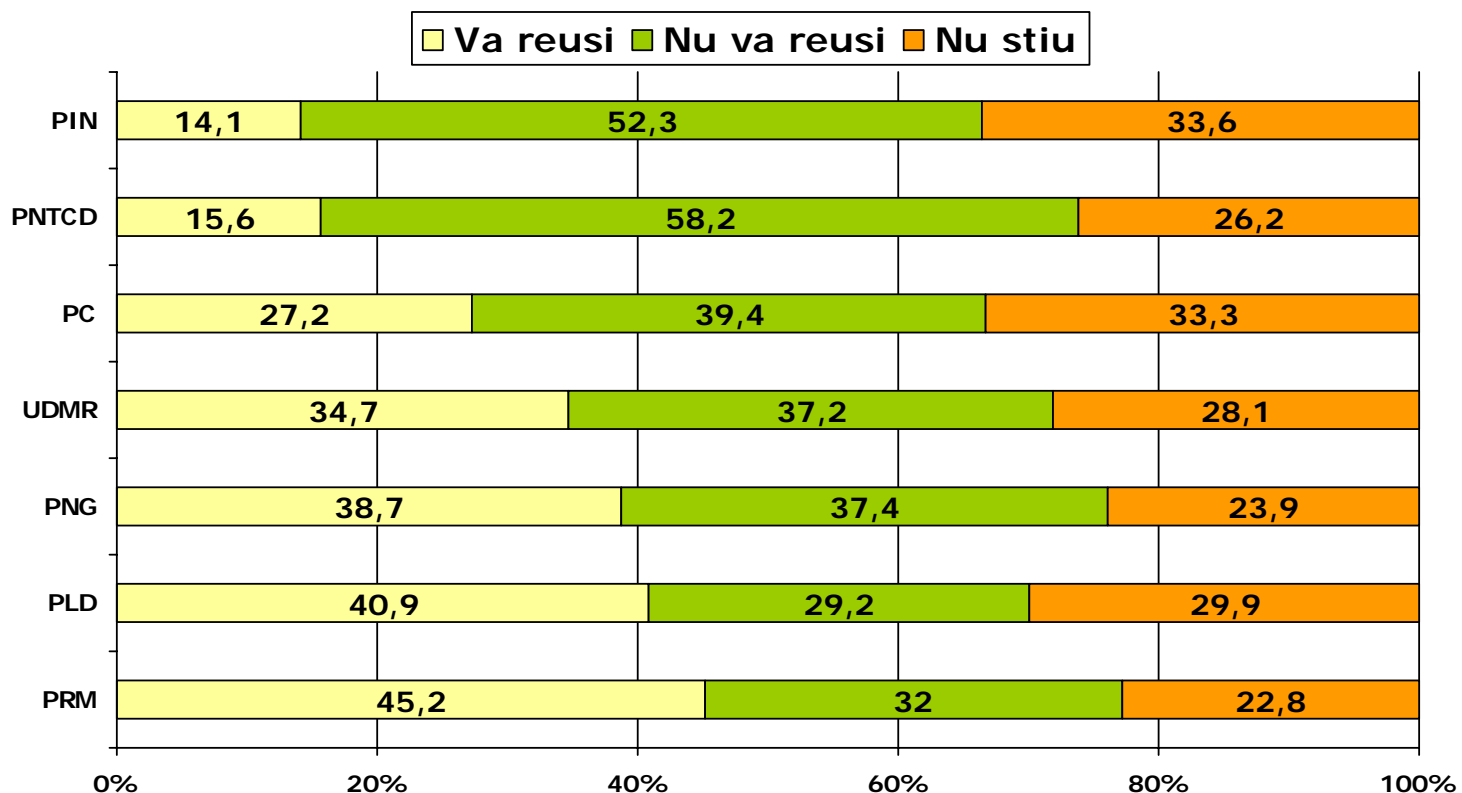
Minoritatile nationale



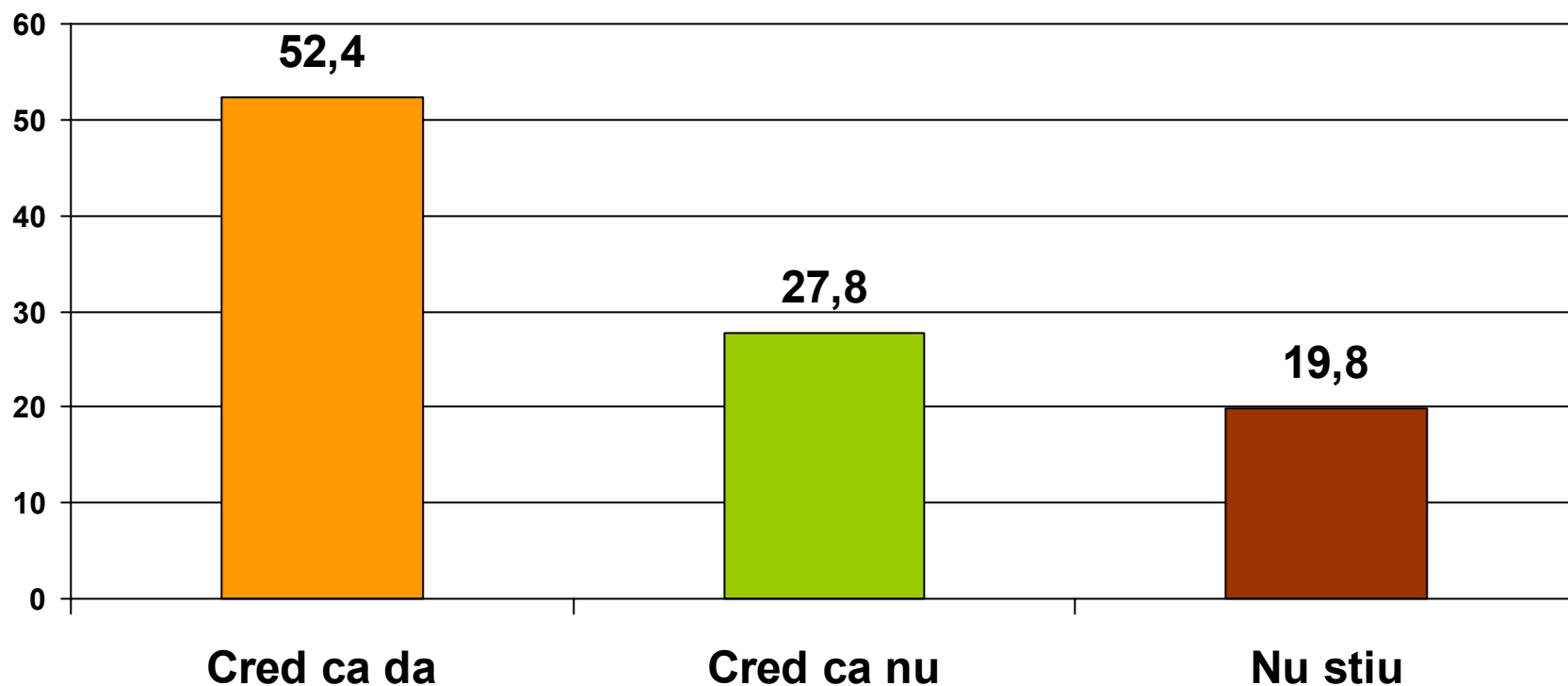
Nationalismul



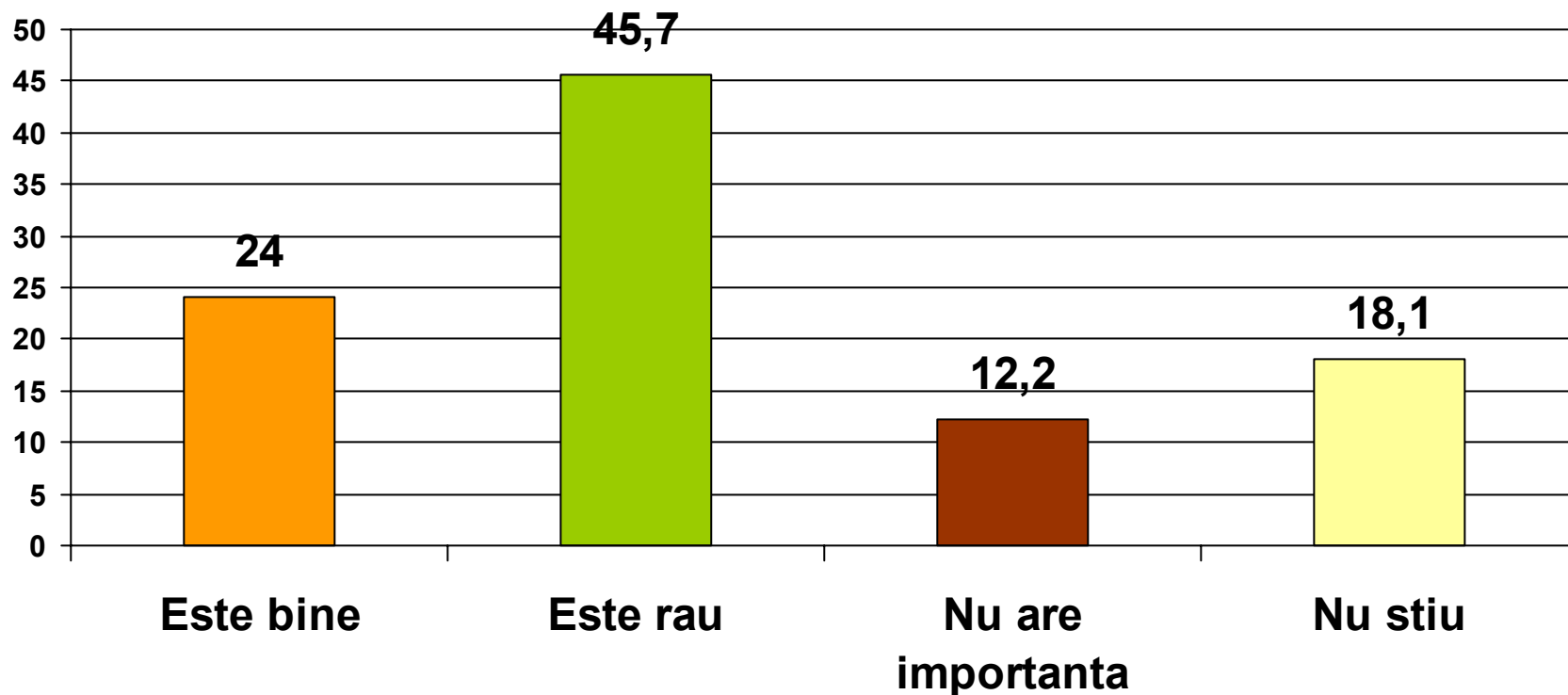
Credeți că următoarele partide vor reuși sau nu să treacă pragul electoral la alegerile europarlamentare?



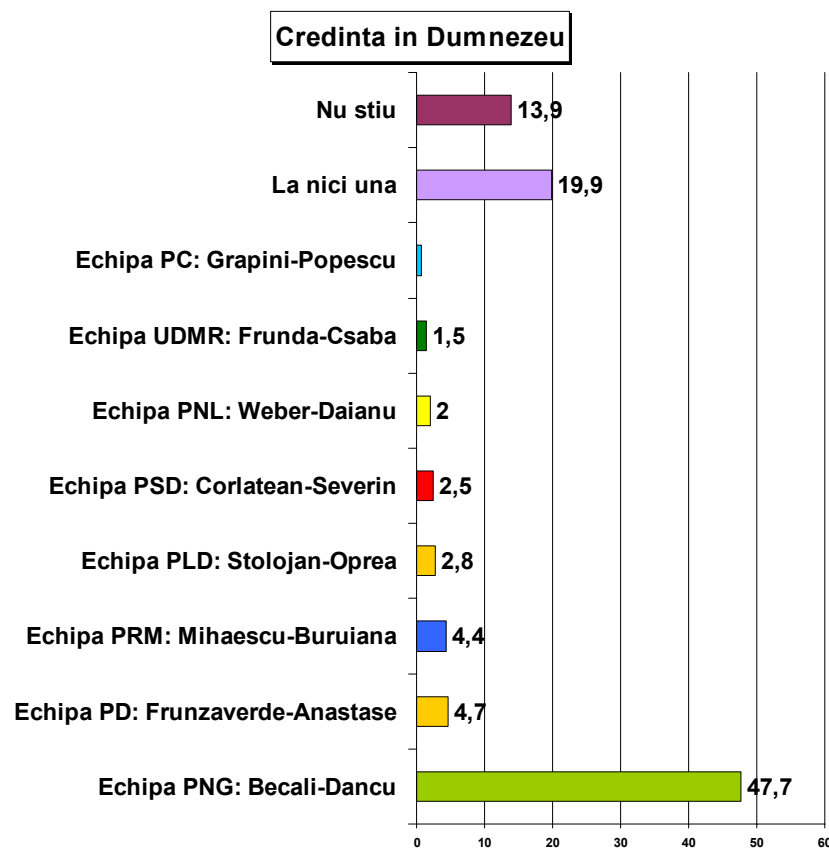
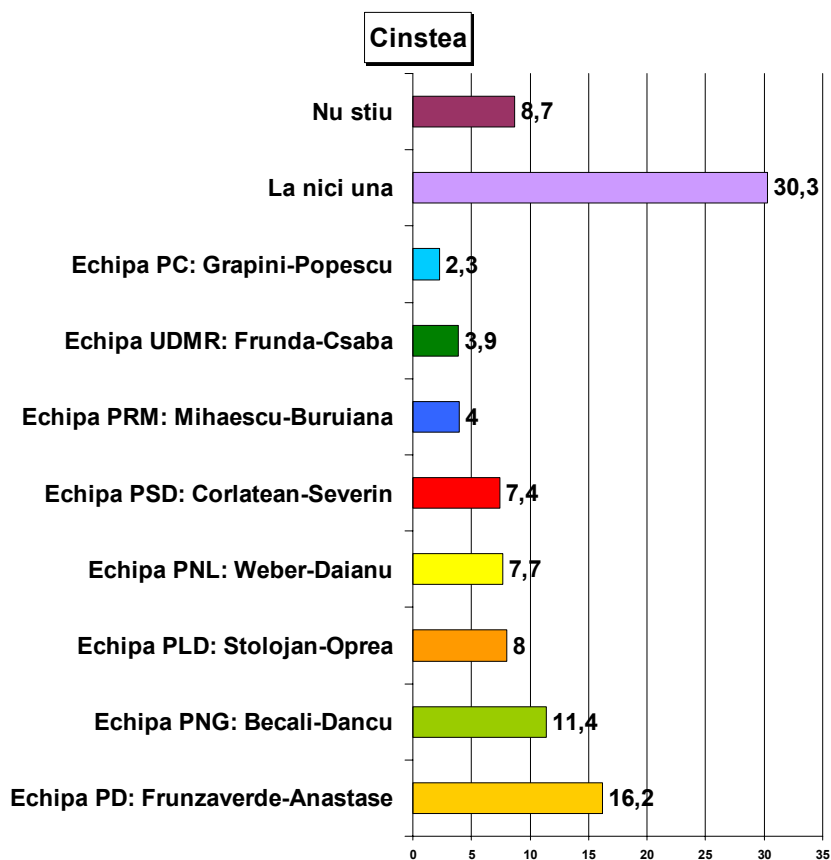
Credeți că președintele Traian Băsescu se va implica în aceste alegeri sprijinind sau lovind anumite partide?



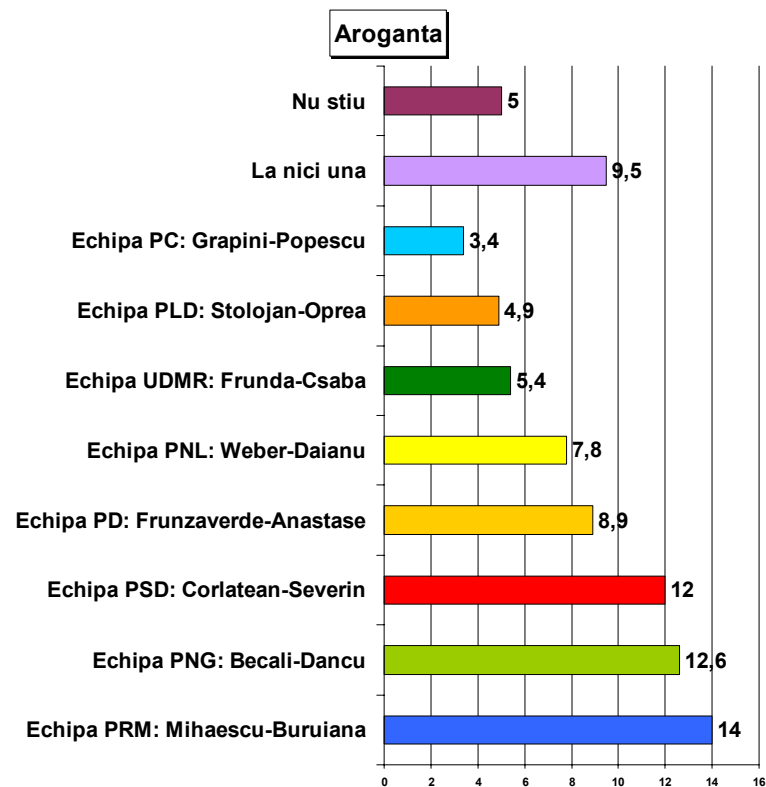
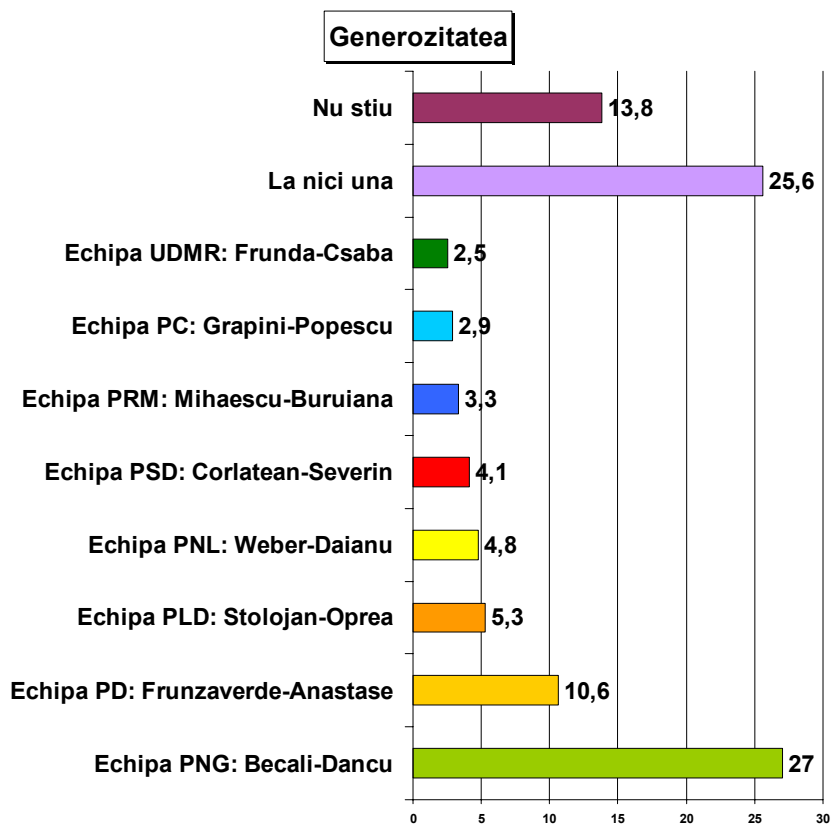
Dar credeți că este bine ca președintele să se implice în această campanie?



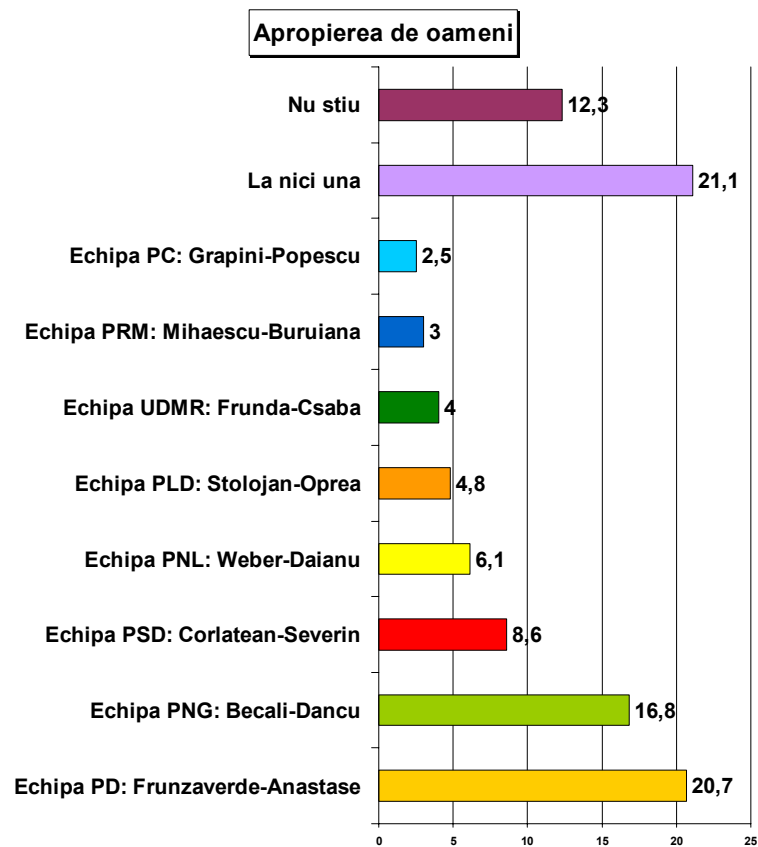
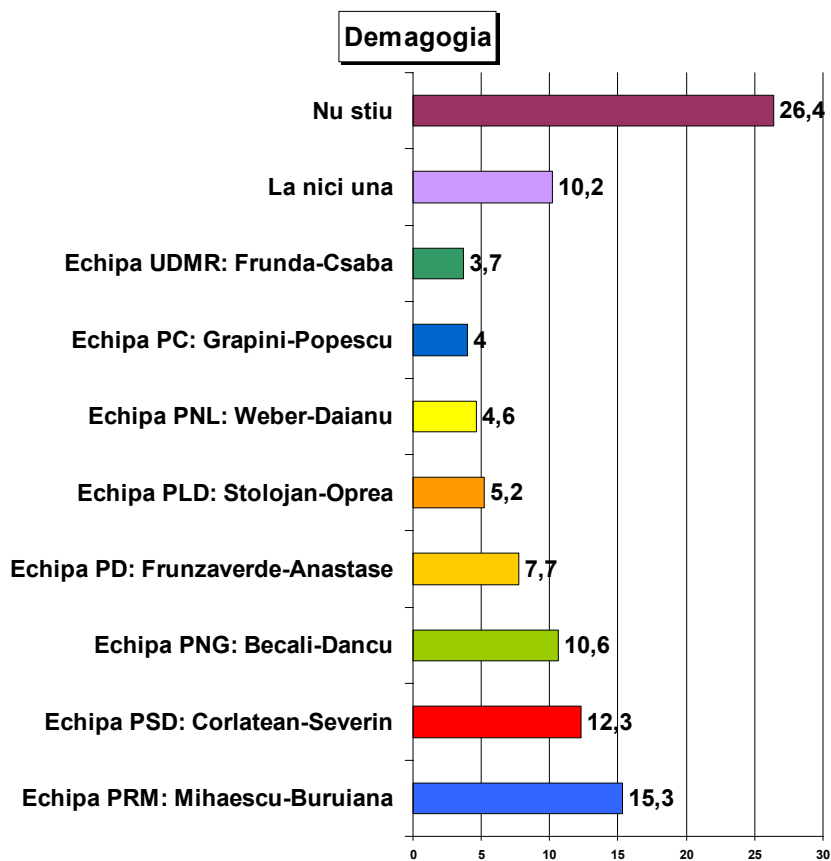
La care din următoarele echipe propuse pentru Parlamentul European regăsiți cel mai mult următoarele calități și defecte?



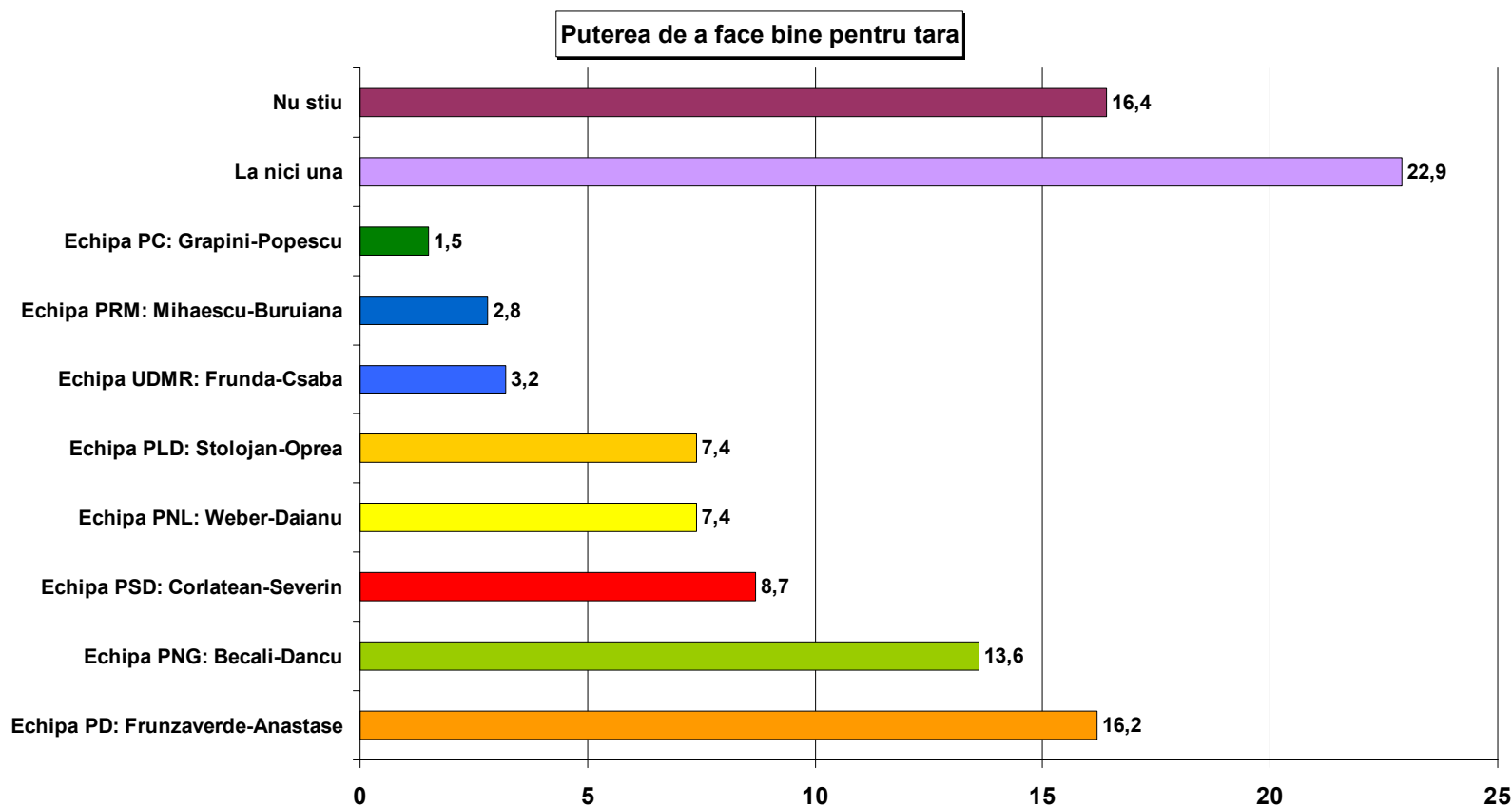
La care din următoarele echipe propuse pentru Parlamentul European regăsiți cel mai mult următoarele calități și defecte?



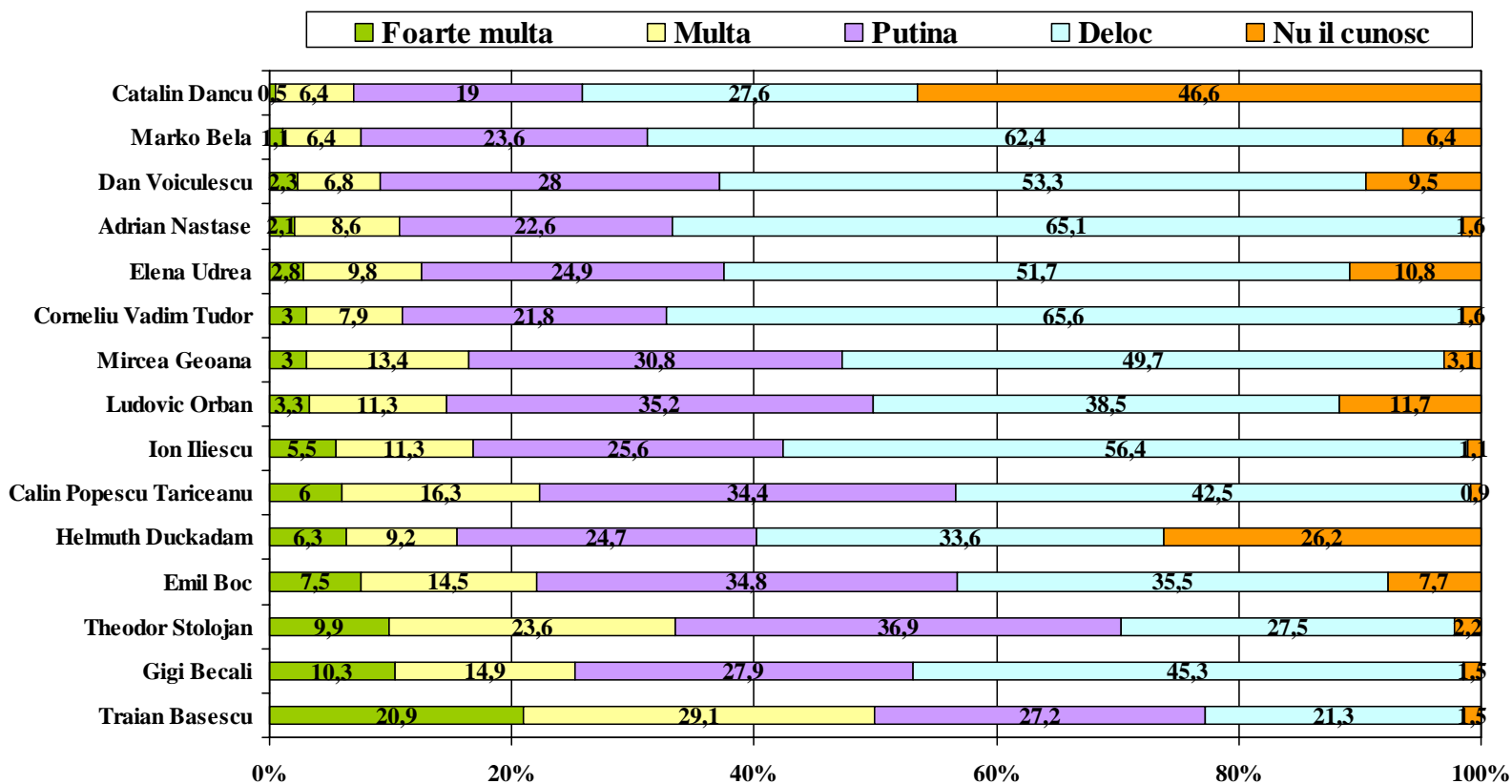
La care din următoarele echipe propuse pentru Parlamentul European regăsiți cel mai mult următoarele calități și defecte?



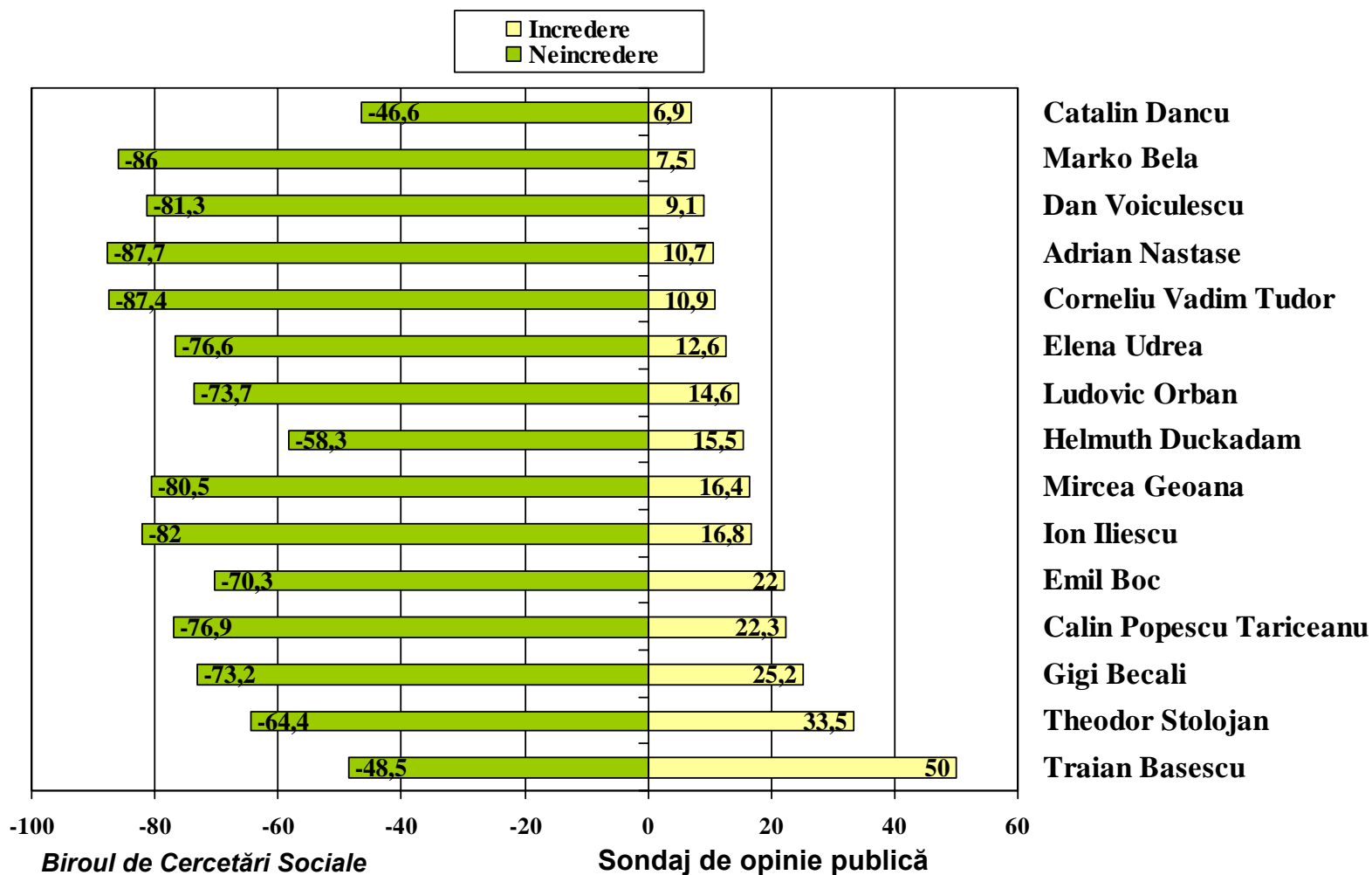
La care din următoarele echipe propuse pentru Parlamentul European regăsiți cel mai mult următoarele calități și defecte?



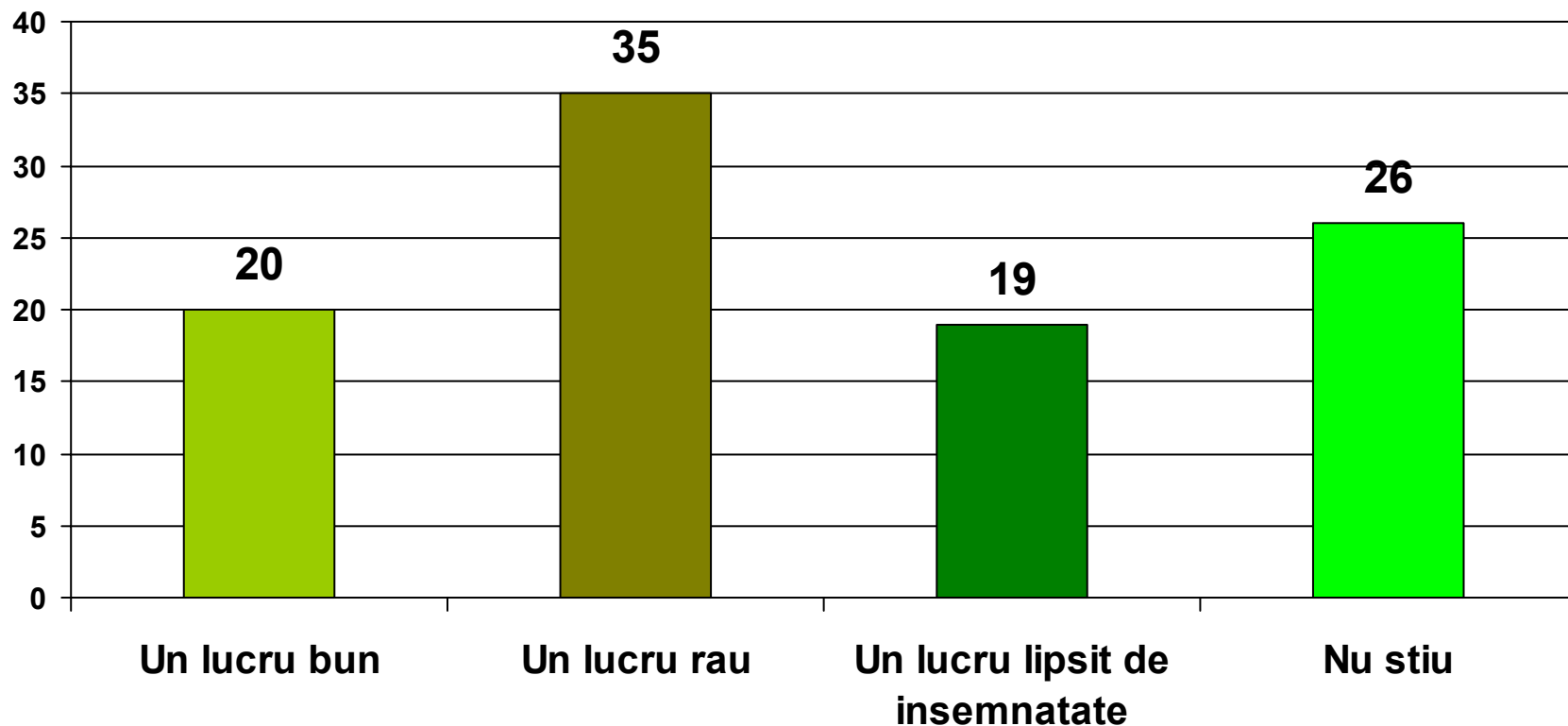
Câtă încredere aveți în următorii lideri politici?



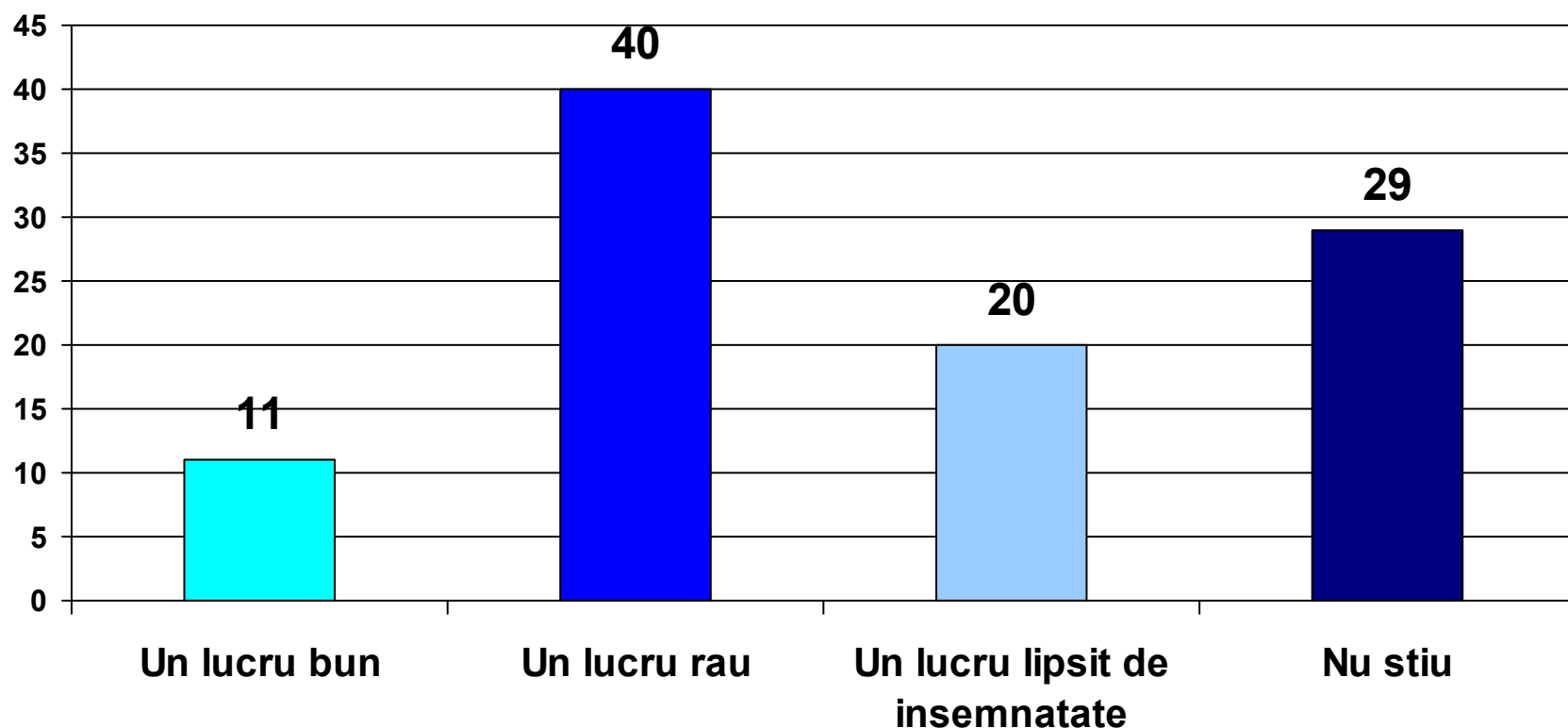
În următorii lideri politici aveți mai degrabă încredere sau neîncredere?



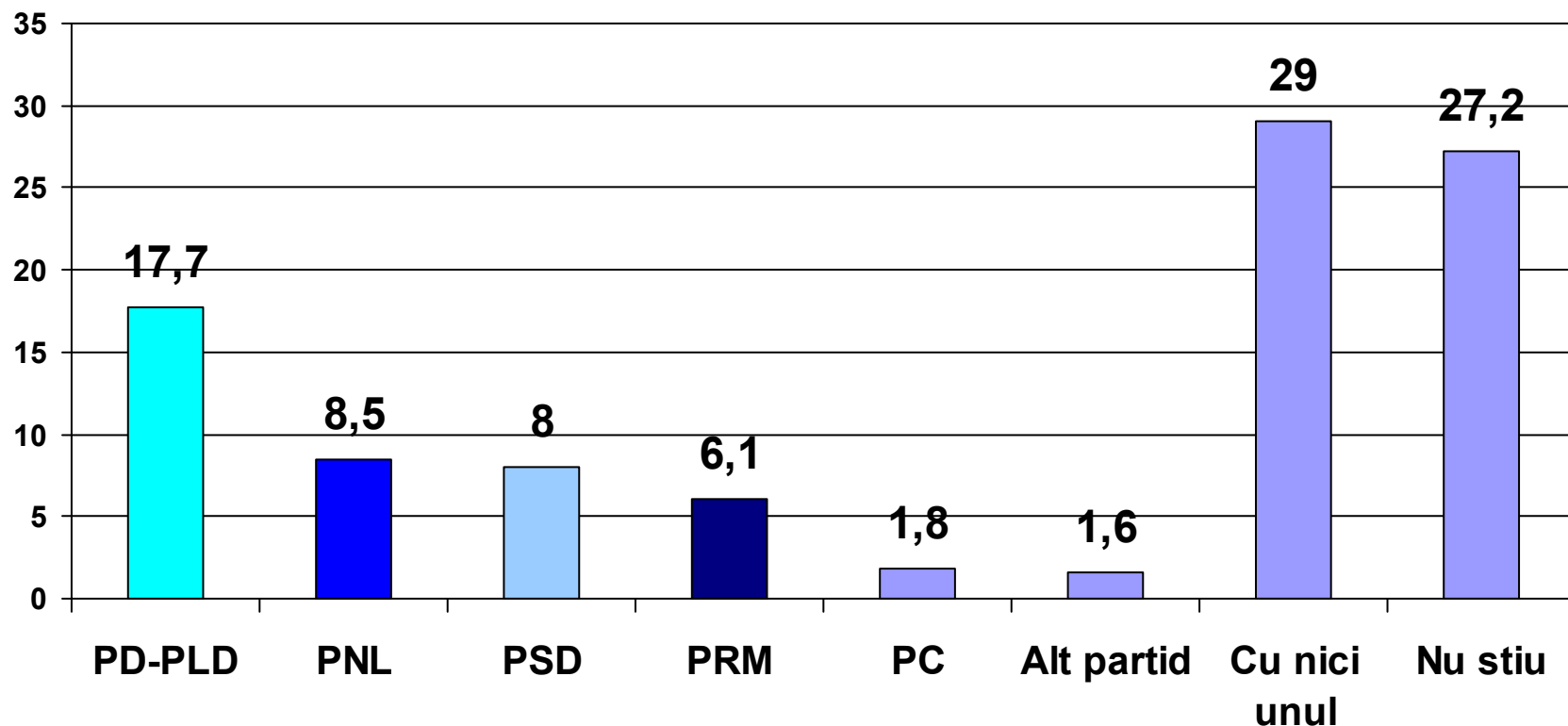
Cu ocazia moțiunii de cenzură s-au conturat mai multe alianțe politice. Credeți că alianța PD-PSD este pentru România:



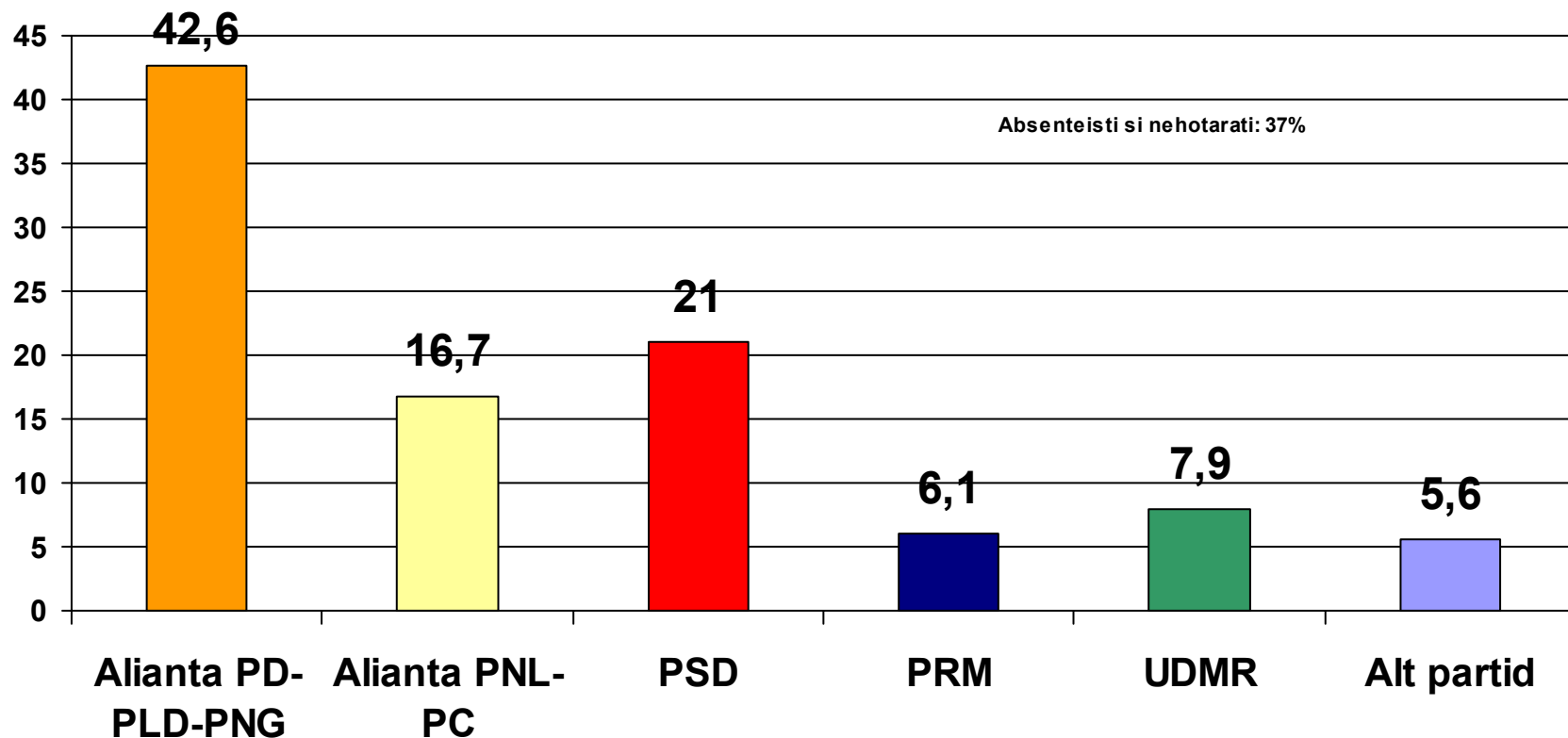
Dar alianța PC-PRM-UDMR pentru sprijinirea guvernului Tăriceanu este pentru România:



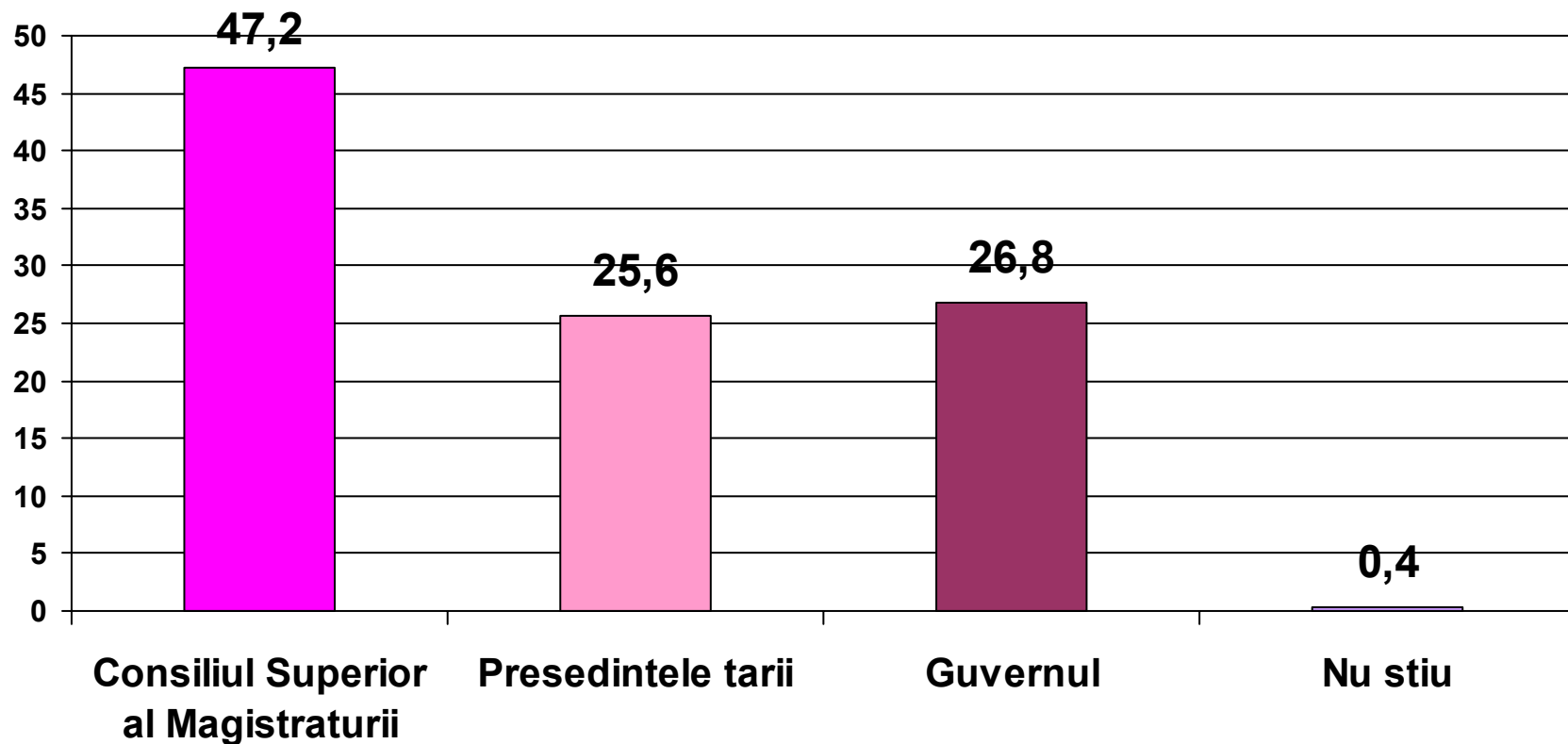
Cu cine credeți că ar trebui să se alieze PNG după alegerile parlamentare din anul 2008?



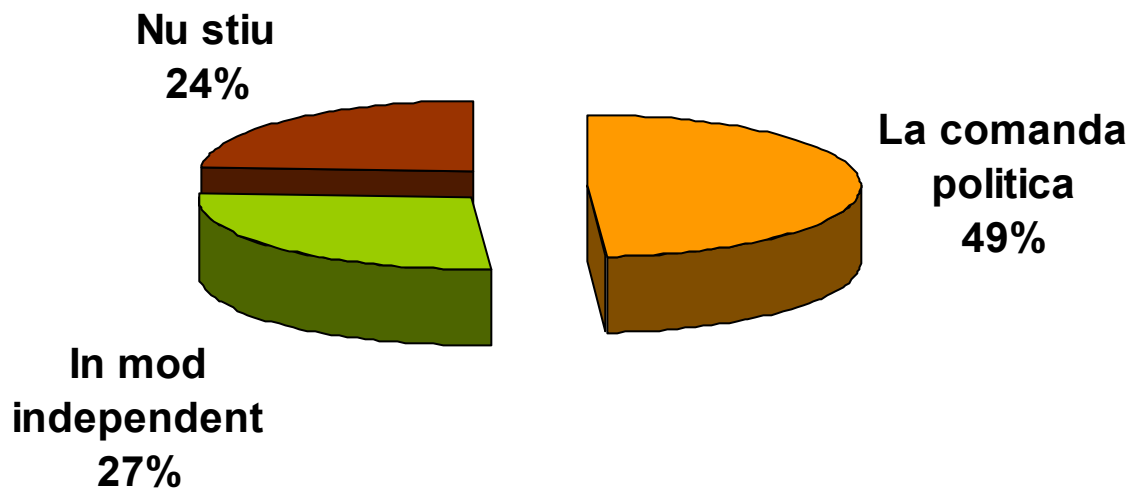
Dacă la viitoarele alegeri parlamentare ar participa următoarele forțe politice, dvs. cu cine ați vota?



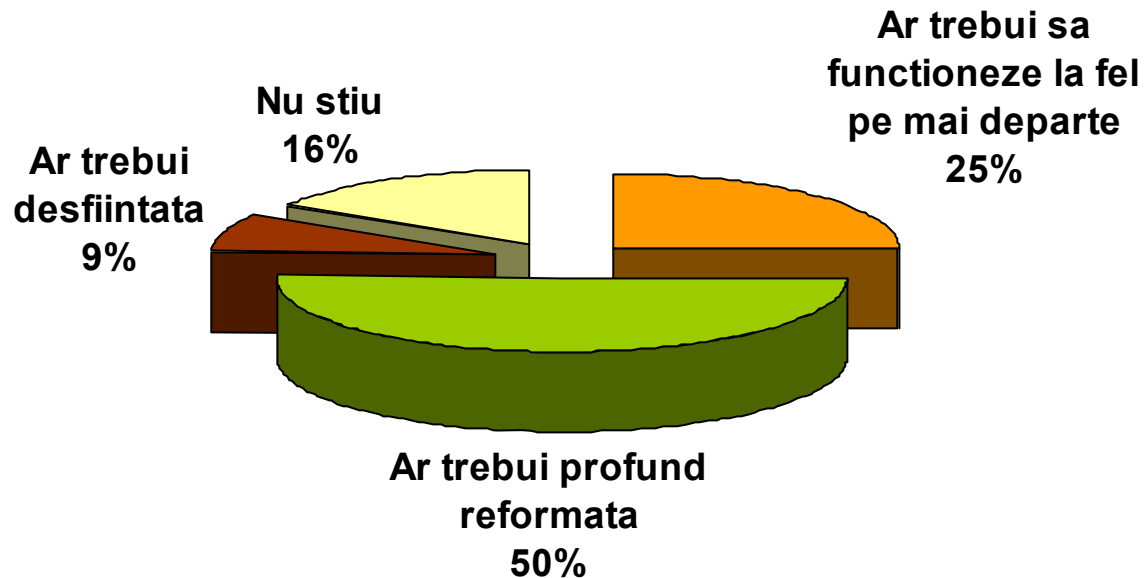
Cine credeți că ar trebui să-i numească pe membrii comisiei care să dea avizul de începere a urmăririi penale a miniștrilor?



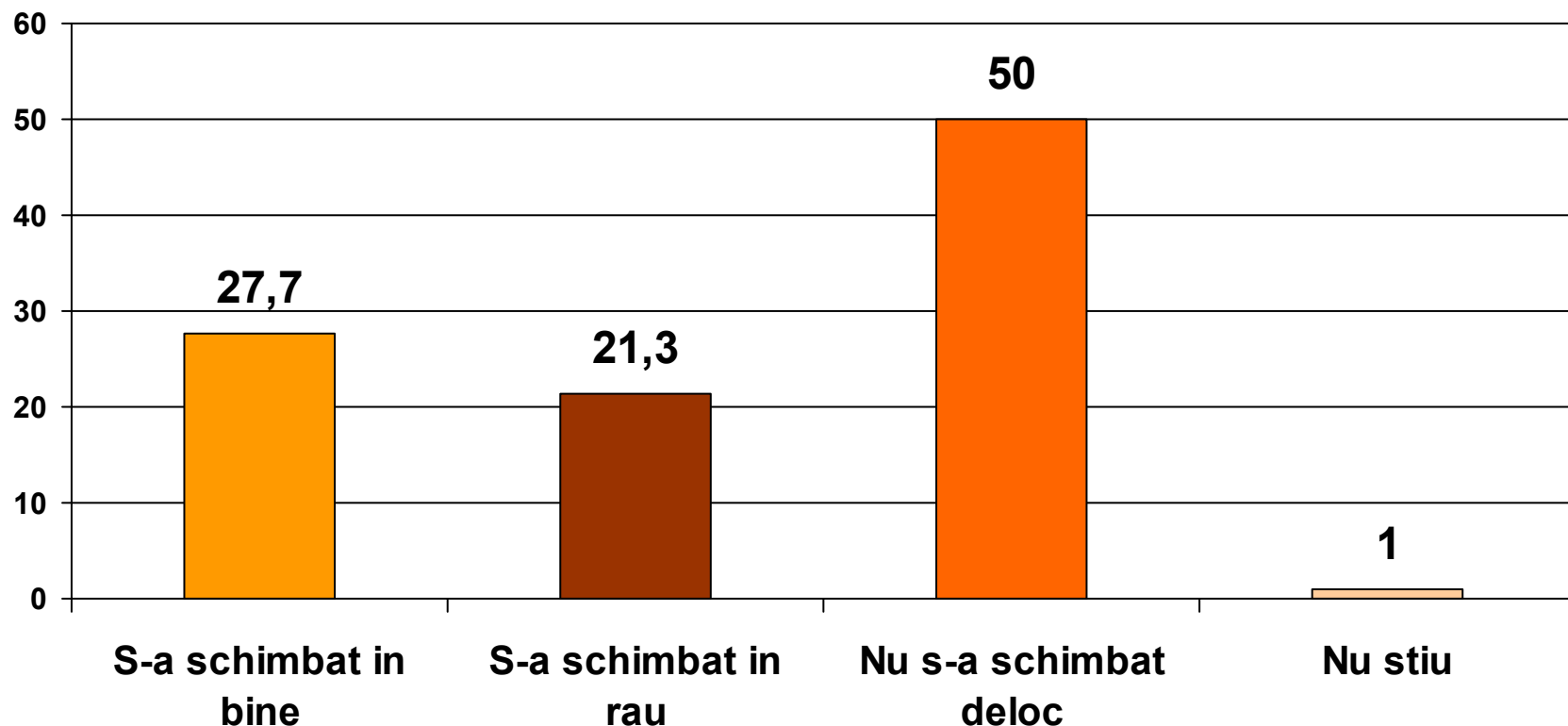
Credeți că cei din conducerea Direcției Naționale Anticorupție (DNA) acționează:



În opinia dvs. DNA este o instituție care:



De la alegerile din 2004 și până acum credeți că Traian Băsescu:



Ați dori ca alegerile locale și cele parlamentare de anul viitor să se desfășoare:

